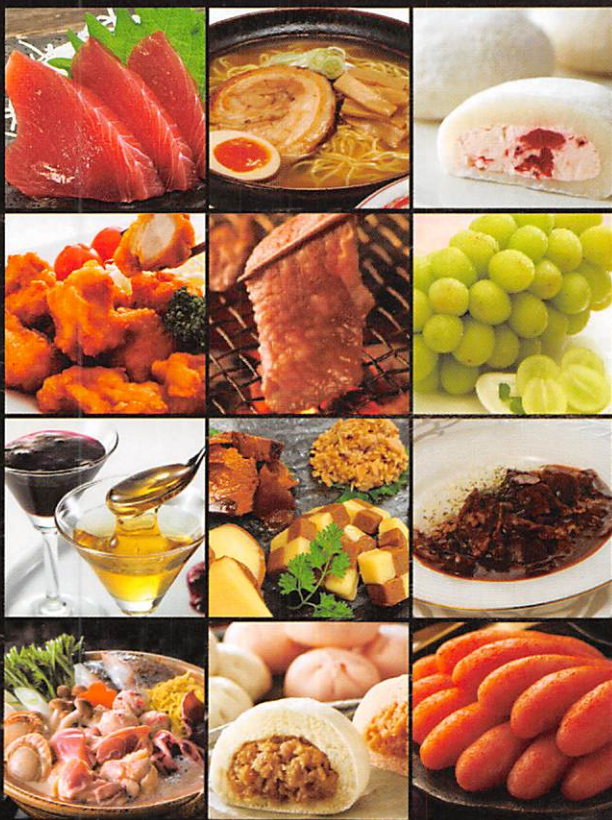


2024年度

株主様ご優待 カタログギフト

カタログ有効期限 2024年12月13日(金)

ご希望の商品を一点お届けいたします。



アイコム株式会社

株主のみなさまへ

平素は格別のご高配を賜り、厚く御礼申し上げます。
さて、弊社では、株主のみなさまからの日頃のご支援に感謝し、
本年も引き続き、株主優待制度といたしまして、
「アイコム株式会社 カタログギフト」を実施いたします。
カタログの中から、お好みのものをお選びいただき、
ご希望の時期にお届けするギフトでございます。
下記に記載のお申込方法をご覧ください、
同封の申込専用はがきに必要事項をご記入の上、お申し込みください。
今後とも、株主のみなさまのより一層のご支援を賜りますよう、
お願い申し上げます。

INFORMATION

お申込方法をお確かめの上、お好きな商品をご注文ください。

商品のお申込みからお届けまで

- 同封の申込専用はがき1枚につき、1商品のお申込みができます。
- 申込専用はがきにご希望商品のお申込商品番号、お申込商品名、お届け電話番号をご記入の上、ポストに投函してください。
- 商品のお届け先を変更される場合は、お届け先様の変更ご記入欄に必要事項をご記入ください。
- お申し込みいただいた商品は「アイコム様」名(送り主名)で、宅配便にてお届けします。
- ご記入いただいたお客様の個人情報ならびにアンケート結果は、弊社個人情報保護方針に基づき、厳重かつ適正に管理し、商品発送、弊社IR活動及び経営方針の検討にのみ利用いたします。なお、商品の発送業務については近鉄百貨店へ委託いたします。

お申込み上のご注意 ※ご希望商品の決定後、お早めにご投函ください。
(商品は申込専用はがきを投函される日から数えて15日目以降のお届けとなります。)

- 2024年7月から2025年3月の間にお届けいたします。
- お届け日のご指定も承っております。
- 8月8日～8月21日、12月25日～1月14日のお届け指定はご容赦ください。
- 商品の性格上、天候等の都合によりご希望日にお届けいたしかねる場合がございます。
- ご夕食としてご利用の場合は、配達時間が遅くなる場合がございますので、誠に勝手ではございますが、お届け日はご利用の前日までにご指定願います。
- お届け期間が限定されている商品がございますのでご注意ください。
- お届け先は日本国内に限らせていただきます。なお、島部など一部お届け出来ない場合がございます。

お申込み締切り:2024年12月13日

【アレルギー物質の表記について】

食品衛生法によりラベルへの表示が義務づけられている、「特定原材料7品目」のアレルギー物質について、商品に含まれる品目をマークで記載しております。

- 小**…小麦を含んでいる商品
- そば**…そばを含んでいる商品
- 卵**…卵を含んでいる商品
- 乳**…乳成分を含んでいる商品
- 落**…落花生を含んでいる商品
- え**…えびを含んでいる商品
- か**…かにを含んでいる商品

【賞味期限及び賞味期間について】

賞味期限及び賞味期間は、製造日または加工日を基準に記載しております。商品到着後の日持ち期間は、製造・加工及び配達日数などにより異なりますので、予めご了承ください。

お問合せ総合窓口

Kintetsu

近鉄百貨店

アイコム株式会社 カタログギフト係

0800-100-3332 月曜～金曜(土日祝日、8月10日～18日、12月27日～1月5日を除く)10:00～17:00

お届けした商品に万が一、内容相違、破損等の事故がございましたら
「アイコム株式会社カタログギフト係」までご連絡ください。

2年以上継続保有*の株主様は、
株主様優待券または選べるグルメのいずれかをお選びいただけます。



次の①②の株主様へは別紙案内を
同封しております。

① 2年以上*
100株以上500株未満
保有の株主様

株主様優待券 **5,000円**
もしくは
選べるグルメから一品

② 2年以上*
500株以上
保有の株主様

株主様優待券 **10,000円**
もしくは
選べるグルメから一品

*毎年3月31日及び9月30日の当社株主名簿に、同一の株主番号で連続して5回以上記載または記録されること。

株主様優待券 ご利用範囲

アマチュア無線機器
当社指定販売店
(店頭 当社商品のみ)

当社ホームページ投資家情報 株主優待制度 (www.icom.co.jp/ir/stockholder_hospitality) に掲載の「アマチュア無線機器販売店」の店頭で当社商品をご購入時に1回限りご利用いただけます。

株主様優待券に関するお問合せ窓口

アイコム株式会社 株主様優待券係

TEL. 06-6793-5301

月曜～金曜(土日祝及びアイコム休業日を除く)
9:00～17:00

Fruits

みずみずしい旬の果物



1. 佐賀県産 いちごさん

申込番号 L10-01

- 内容量: 480g (240g×2パック) ● 原料産地: 佐賀
- 出荷期間: 1月上旬～3月上旬



2. 山形県産 シャインマスカット

申込番号 L10-02

- 内容量: 約600g ● 原料産地: 山形
- 出荷期間: 9月中旬～10月上旬



3. グレープフルーツ

申込番号 L10-03

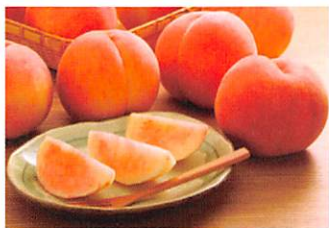
- 内容量: 3kg (10個) ● 原料産地: 南アフリカ他
- 出荷期間: 7月上旬～8月下旬



4. 和歌山県産 ゆら早生みかん

申込番号 L10-04

- 内容量: 2.5kg (2S～2Lサイズ) ● 原料産地: 和歌山
- 出荷期間: 10月上旬～10月下旬



5. 山形県産 白桃

申込番号 L10-05

- 内容量: 2kg (5～12玉) ● 原料産地: 山形
- 出荷期間: 7月下旬～9月上旬



6. 愛媛県産 伊予柑

申込番号 L10-06

- 内容量: 2kg (L～2Lサイズ) ● 原料産地: 愛媛
- 出荷期間: 1月上旬～3月中旬



7. 山形県産 スーパーラフランス

申込番号 L10-07

- 内容量: スーパーラフランス 約1.5kg(5～6玉)
- 原料産地: 山形 ● 出荷期間: 11月中旬～12月中旬



8. 山形県産 刈屋 梨

申込番号 L10-08

- 内容量: 和梨 約2.5kg(6～10玉) ● 原料産地: 山形
- 出荷期間: 9月上旬～10月上旬

※ フルーツ商品は天候等により収穫日が前後しますので、お届け日の指定はお受けいたしかねます。予めご了承ください。



1. 「銀座千疋屋」 銀座フルーツフィナンシェ

申込番号 L20-09

- 内容量：ストロベリー、アップル、マロン、パイナップル各3個/計12個
- 賞味期限：常温90日 ●加工地：日本

小卵乳



2. 「銀座千疋屋」 銀座フルーツクーヘン

申込番号 L20-10

- 内容量：イチゴ&ミルク、レモン&はちみつ、メロン&ミルク、バナナ&チョコ 各4個/計16個
- 賞味期限：常温120日 ●加工地：日本

小卵乳



3. 「銀座千疋屋」 銀座ゼリー

申込番号 L20-11

- 内容量：マンゴー、キウイ、ブルーベリー75gx各2個、ラフランス、グレープフルーツ、さくらんぼ 75gx各1個 計9個
- 賞味期限：常温300日 ●加工地：日本



4. 岡山 創業明治四年「福井堂」 生クリーム大福いちご

申込番号 L20-12

- 内容量：生クリーム大福いちご×10個
- 賞味期限：冷凍120日 ●加工地：岡山 ※冷凍便にてお届け

小卵乳



5. 北海道 十勝橋本牧場 ミルクプリン

申込番号 L20-13

- 内容量：65ml×8個、いちごソース5g×8個
- 賞味期限：冷凍30日 ●加工地：北海道

※冷凍便にてお届け

乳



6. 北海道「十勝ドルチェ」 十勝白い牧場アイス

申込番号 L20-14

- 内容量：80ml×10個(バナナピーズ、ハスカップ、クリームチーズ、赤肉メロン、ストロベリー 各2個)
- 加工地：北海道 ※冷凍便にてお届け

卵乳



7. 北海道 十勝ブラウンスイス乳焼プリンタルト

申込番号 L20-15

- 内容量：35g×8個
- 賞味期限：冷凍30日
- 加工地：北海道 ※冷凍便にてお届け

小卵乳



8. 北海道 十勝生どら焼き

申込番号 L20-16

- 内容量：生どら焼き70g×15個
- 賞味期限：冷凍365日
- 加工地：北海道 ※冷凍便にてお届け

小卵乳

Seafood 選びぬかれた魚介グルメ



1. 北海道 漬け魚切身詰合せ

申込番号 L30-17

- 内容量：秋鮭甘味噌漬切身80g×1切、秋鮭粕漬切身80g×1切、秋鮭西京漬切身80g×1切、真鱈粕漬切身80g×1切、しまほっけ甘味噌漬切身80g×1切
- 賞味期限：冷凍30日 ●加工地：北海道
- ※冷凍便にてお届け



3. 北海道 帆立片貝

申込番号 L30-19

- 内容量：帆立片貝50g×8枚
- 賞味期限：冷凍30日 ●加工地：北海道
- ※冷凍便にてお届け



5. 静岡 かつおの黒潮たたき造り

申込番号 L30-21

- 内容量：かつおのたたき250g×2、たれ10g×2
- 賞味期限：冷凍35日 ●原料産地：静岡
- ※冷凍便にてお届け

小



7. 静岡 まぐろの生ハム

申込番号 L30-23

- 内容量：200g×2
- 賞味期限：冷凍180日 ●加工地：静岡
- ※冷凍便にてお届け



2. 福岡「博多紀久屋」 無着色辛子明太子

申込番号 L30-18

- 内容量：無着色辛子明太子220g
- 賞味期限：冷凍60日 ●加工地：福岡
- ※冷凍便にてお届け

小



4. 北海道 秋鮭スモークサーモン

申込番号 L30-20

- 内容量：スモークサーモン80g×3
- 賞味期限：冷凍60日 ●原料産地：北海道
- ※冷凍便にてお届け



6. 山梨「かいや」あわび姿煮

申込番号 L30-22

- 内容量：アカネアワビ×2粒（計100g）、殻肝付
- 賞味期限：冷蔵60日 ●加工地：山梨
- ※冷蔵便にてお届け

小



8. 静岡 一本釣り びん長まぐろ鯉尽くし

申込番号 L30-24

- 内容量：かつお刺身170g、びん長まぐろ刺身200g、おろしポン酢20g×4 ●賞味期限：冷凍35日
- 加工地：静岡 ※冷凍便にてお届け

小



1. 宮崎 SPF日南もち豚 コーススライス

申込番号 L40-25

- 内容量：コース400g
- 賞味期限：冷凍90日 ●加工地：宮崎
- ※冷凍便にてお届け



2. 長野 信州オレイ豚 コースステーキ

申込番号 L40-26

- 内容量：コース300g (100g×3)
- 賞味期限：冷凍30日 ●原料産地：長野
- ※冷凍便にてお届け



3. 宮崎 三味鶏炭火焼セット

申込番号 L40-27

- 内容量：鶏の炭火焼180g×1、鶏炭火ハーブ焼150g×1、鶏炭火スパイス焼150g×1
- 賞味期限：常温180日 ●原料産地：宮崎

小卵乳



4. 国産黒毛和牛 すきやき

申込番号 L40-28

- 内容量：バラ230g
- 賞味期限：冷凍30日 ●原料産地：日本
- ※冷凍便にてお届け



5. 国産黒毛和牛 焼肉

申込番号 L40-29

- 内容量：バラ230g
- 賞味期限：冷凍30日 ●原料産地：日本
- ※冷凍便にてお届け



6. 北海道 「札幌ハルナハフーズ」生ハム&ウィンナー

申込番号 L40-30

- 内容量：道産ポークグルメフランク120g×1、ローズシンケン(生ハム)40g×1、道産玉葱ウィンナー100g×1、道産チーズウィンナー100g×1、レバーペースト100g×1
- 賞味期限：冷蔵35日 ●加工地：北海道
- ※冷蔵便にてお届け

乳



7. 神戸 デミグラスソースハンバーグ

申込番号 L40-31

- 内容量：デミグラスハンバーグ110g(固形量80g)×10
- 賞味期限：冷凍360日 ●加工地：兵庫
- ※冷凍便にてお届け

小卵乳



8. 長野 信州郷土料理 松本山賊焼き

申込番号 L40-32

- 内容量：山賊焼き(ムネ)200g×3
- 賞味期限：冷凍30日 ●加工地：長野
- ※冷凍便にてお届け

小



1. 北海道 鶏白湯鍋 (トリパイタンナベ)

申込番号 L50-33

●内容量：北海道産鶏もも肉100g×1袋、たこ入つみれ15g×6個、ツガ抜きいか100g×1杯、冷凍生ラーメン80g×1玉、たれ(濃縮：白湯仕立て)50ml×2袋(1~2人前)
●賞味期限：冷凍30日 ●加工地：北海道 ※冷凍便にてお届け

小卵



2. 茨城 甘藷農園「鹿吉」 芋師がつくる焼き芋 芋菱

申込番号 L50-34

●内容量：150g×5 ※加熱済み
●賞味期限：冷凍60日 ●加工地：兵庫
※冷凍便にてお届け



3. 「ありたどり」から揚げ (揚げ調理済み)

申込番号 L50-35

●内容量：もも肉200g×2、むね肉260g×1 ※油調理済み
●賞味期限：冷凍365日 ●加工地：兵庫
※冷凍便にてお届け

小乳



4. 「梅の花」 4種の惣菜詰合せ

申込番号 L50-36

●内容量：九種の具材の田舎おから煮150g×1、巨粒大豆と湯葉のひじき煮150g×1、湯葉と長州鶏の和風あん150g×2、長州鶏湯葉唐揚げと彩り野菜の黒酢あん150g×2
●賞味期限：冷凍60日 ●加工地：兵庫 ※冷凍便にてお届け

小



5. 静岡 焼津おでん

申込番号 L50-37

●内容量：焼津おでん(だし粉付)360g×5
(具材：大根、卵、黒はんぺん、なると巻、ごぼう巻、煮込みちくわ、こんにゃく)
●賞味期限：常温365日 ●加工地：静岡

小卵



6. 兵庫 芦屋「伊東屋」 黒豚一口餃子セット

申込番号 L50-38

●内容量：黒豚一口餃子(8g×20個入トレー)×3トレー、醤油たれ15.7g×3袋 ●賞味期限：冷凍60日
●加工地：兵庫 ※冷凍便にてお届け

小



7. フリーズドライ お味噌汁・スープ詰合せ

申込番号 L50-39

●内容量：お味噌汁(ほうれん草)×3個、お味噌汁(油あげ)×3個、たまごスープ(和風)×2個、たまごスープ(中華)×2個
●賞味期限：常温365日 ●加工地：福岡

小卵



8. 大阪「洋食Revo」 牛スジコロロケ

申込番号 L50-40

●内容量：(80g×5)×2(計10個)
●賞味期限：冷凍60日 ●加工地：大阪
※冷凍便にてお届け

小



9. 宮城「木の屋石巻水産」
バラエティ鯨缶詰セット

申込番号 L50-41

- 内容量：鯨大和煮170g×2、やわらか鯨カルピ(甘辛焼肉味)150g・鯨のすじ煮(醤油味)150g×各1缶
- 賞味期限：常温3年 ●加工地：宮城

小



11. 神奈川
「横浜ロイヤルパークホテル」監修
カレー&ハヤシビーフセット

申込番号 L50-43

- 内容量：野菜入りビーフカレー200g×3、野菜ときのこのハヤシビーフ180g×3
- 賞味期限：常温2年
- 加工地：兵庫

小乳



13. 鹿児島「高浜蒲鉾」8種さつま揚げ詰合せ「神楽」真空タイプ

申込番号 L50-45

- 内容量：にら天(3個)×2、紅しょうが天×3、ごぼう天(3個)×2、特上揚×2、あおさちぎり蒲鉾×4、上棒天×4、れんこん天×2、いわし棒天×4
- 賞味期限：冷蔵30日 ●加工地：鹿児島 ※冷蔵便にてお届け

小卵



15. 和歌山
はちみつ梅干

申込番号 L50-47

- 内容量：700g
- 賞味期限：常温180日 ●加工地：和歌山



10. 新潟 越後雪室屋 氷温熟成
新潟こしひかり パックごはん

申込番号 L50-42

- 内容量：180g×12パック ●賞味期限：常温365日
- 原料産地：新潟



12. 糖質0gぷるんちゃん麺
詰合せセット

申込番号 L50-44

- 内容量：糖質0gぷるんちゃん麺(鯛だし味200g×4袋、とんこつ味200g×4袋、鶏塩味200g×4袋)計12袋
- 賞味期限：常温365日 ●加工地：奈良

小



14. 糖質0gぷるんちゃん
おかゆセット

申込番号 L50-46

- 内容量：糖質0gぷるんちゃん おかゆ(白がゆ200g×4袋、たまごがゆ200g×4袋、中華がゆ200g×4袋)計12袋
- 賞味期限：常温300日 ●加工地：奈良

小卵



16. オーガニック
蜂蜜ジャムセット

申込番号 L50-48

- 内容量：オーガニック蜂蜜200g透明×1、有機ストロベリージャム200g×1、有機ブルーベリージャム200g×1
- 賞味期限：常温2年 ●加工地：大阪



1. 東京・恵比寿「なすび亭 吉岡英尋」監修 こっくり旨みの牛丼のもと

申込番号 **L60-49**

- 内容量：150g×5 ●賞味期限：常温365日
- 加工地：和歌山

小



2. 宮崎牛専門レストラン 「ミヤチク」こだわりハンバーグセット

申込番号 **L60-50**

- 内容量：こだわりハンバーグ100g×2、チーズインハンバーグ110g×2、ソース4
- 賞味期限：冷凍180日 ●加工地：宮崎 ※冷凍便にてお届け

小 卵 乳



3. 「デリシャエール」 ローストポーク

申込番号 **L60-51**

- 内容量：ローストポーク 400g、トマトソース 40g
- 賞味期限：冷凍30日
- 加工地：兵庫 ※冷凍便にてお届け

小 乳



4. 静岡 まぐろ惣菜丼 3種詰合せ

申込番号 **L60-52**

- 内容量：漬けまぐろ旨塩丼160g(80g×2)、漬けまぐろ山かけ丼140g(70g×2)、漬けまぐろ旨辛丼140g(70g×2)
- 賞味期限：冷凍45日 ●加工地：静岡
- ※冷凍便にてお届け

小 乳



5. 静岡 鮭軽珍味佃煮詰め合わせ

申込番号 **L60-53**

- 内容量：チーズかつお90g、まぐろチーズ70g、和生姜燻しかつお140g、かつお海苔150g、まぐろしぐれ煮120g
- 賞味期限：常温300日 ●加工地：静岡

小 乳



6. 青森旬鮮 ほたてフライ

申込番号 **L60-54**

- 内容量：400g (20玉入)
- 賞味期限：冷凍540日 ●加工地：大分
- ※冷凍便にてお届け

小 卵



7. 「長崎ふくみ屋&博多紀久屋」 ぶたまんセット

申込番号 **L60-55**

- 内容量：ぶたまん×2袋(26g×8個入)、辛子めんたいこぶたまん×1袋(26g×8個入)
- 賞味期限：冷凍90日 ●加工地：長崎 ※冷凍便にてお届け

小 卵



8. 東京「赤坂四川飯店」監修 中華料理セット

申込番号 **L60-56**

- 内容量：餃子120g(6個入)×1、貝柱入焼売120g(4個入)×1、ぶつくら五目炒飯(200g×2)×1 ※パッケージデザインが変更になる場合がございます。
- 賞味期限：冷凍90日 ●加工地：兵庫 ※冷凍便にてお届け

小 卵 乳



9. 雪温精法 新潟産 こしいぶき

申込番号 L60-57

- 内容量: 2kg×2 ●賞味期限: 常温180日
- 加工地: 新潟



11. 山形「後藤屋農園」 ディップソースセット

申込番号 L60-59

- 内容量: パジル&ガーリックマヨネーズ130g×1、パジル&ガーリックマトソース130g×1
- 賞味期限: 常温365日 ●加工地: 山形

小卵



13. 和歌山「伊藤農園」 4種の柑橘ジュース

申込番号 L60-61

- 内容量: 180ml×8本 (みかんしぼり×2本、きよみしぼり×2本、はっさくしぼり×2本、不知火しぼり×2本)
- 賞味期限: 常温365日 ●加工地: 和歌山



15. 三重 桑名 「貝新フーズ」しぐれ煮

申込番号 L60-63

- 内容量: 子持木くらげ130g、あっさりあさり100g
- 賞味期限: 常温30日 ●加工地: 三重

小



10. 北海道 三大産地 ラーメンセット

申込番号 L60-58

- 内容量: 北海道二夜干しラーメン札幌味噌風味 (麺70g、スープ38g) ×3、旭川醤油味 (麺70g、スープ35.5g) ×3、函館塩味 (麺70g、スープ34.5g) ×2
- 賞味期限: 常温180日 ●加工地: 北海道

小卵



12. 東京 恵比寿「レストランテマッサ」監修 3種のナポリ風ピッツァセット

申込番号 L60-60

- 内容量: 黒トリュフと4種のチーズのピッツァ×2、ポロネーゼのピッツァ、ピッツァマルゲリタ×各1 (計4枚、各8インチ (約20cm))
- 賞味期限: 冷凍90日 ●加工地: 兵庫

※冷凍便にてお届け

小乳



14. 静岡 魚屋がつくった 和風朝食詰合せ

申込番号 L60-62

- 内容量: いちほまれ無洗米300g、和生まいぶし脛140g、かつおしぐれ煮200g、まぐろ角煮110g、まぐろしぐれ煮120g
- 賞味期限: 常温365日 ●加工地: 静岡

小



16. 人カうどん「職人の技」 うどん・そばセット

申込番号 L60-64

- 内容量: うどん麺80g×4、そば麺80g×4、うどんつゆ8.3g×4、そばつゆ8g×4
- 賞味期限: 常温300日 ●加工地: 福岡

小そば



お問合せ総合窓口

Kintetsu
近鉄百貨店

アイコム株式会社 カタログギフト係

 **0800-100-3332**

月曜～金曜(土日祝日、8月10日～18日、12月27日～1月5日を除く)
10:00～17:00

お届けした商品に万が一、内容相違、破損等の事故がございましたら
「アイコム株式会社 カタログギフト係」までご連絡ください。