

# 株主様ご優待のご案内

2023年9月期

日本管財のTVCMに使われているシャンティイ城。  
詳しくは裏表紙をご覧ください。



日本管財ホールディングス株式会社

# 株主の皆様へ

日本管財ホールディングス株式会社では、株主の皆様へ利益還元の一環として、2023年9月30日現在、当社の株式を100株以上保有されている株主様を対象として、所有期間に応じた株主優待を実施いたします。

ご希望の商品を1点お選びいただき、ご返信いただければ、株主様からご指定のありました住所にお届けいたします。詳しくは27ページのご案内をご覧ください。

商品の選定にあたりましては、様々なカテゴリから豊富に取り揃えております。中でも人気のグルメにつきましては、全国展開している当社が北海道から九州まで津々浦々より、こだわって選んだ商品をご案内させていただいております。

今後とも当社へのご支援ご鞭撻のほど、よろしくお願い申し上げます。

代表取締役社長

福田 慎太郎



# INDEX

## 02 惣菜&食材

「美味!」とリピーター続出のお惣菜や食材ばかりを集めました。伝統の味、こだわりの味をお楽しみください。



## 08 麺類&人気調味料

安心・安全に配慮した人気の麺から、毎日の食卓に欠かせない調味料などをセレクト。深い味わいがくせになります。



## 12 スイーツ&ドリンク

女性に人気のちょっと贅沢なスイーツから、100%ピュアの果汁ジュースなど盛りだくさん。



## 18 テーブル&キッチンウエア

人気のテーブル&キッチンウエアシリーズ。お気に入りの道具を使えば、料理が楽しく、飲み物もおいしさアップ!



## 22 バラエティグッズ

身の周り品を中心とした、思わず笑顔になるバラエティシリーズです。



# 惣菜&食材

「美味!」とリピーター続出のお惣菜や食材ばかりを集めました。



★ コシヒカリ系で甘味があって、冷めてもおいしいお米です。

申込番号 **B001**

北海道富良野産 ゆめぴりか

セット内容

ゆめぴりか3kg

北海道富良野産のゆめぴりか。粘りがあり、つややかな炊き上がりのお米です。



申込番号 **B002**

〈デリシャエール〉  
氷温熟成ローストビーフ

セット内容

氷温熟成ローストビーフ300g、  
オニオンソース40g

■賞味期間 冷凍30日

素材の美味しさを引き出したローストビーフ。氷温熟成でお肉の旨みを引き出したローストビーフを玉ねぎの旨味とフルーツやハチミツの程よい甘みが溶け込んだ、醤油ベースのオニオンソースでお召し上がりください。



伝統の味、こだわりの味をお楽しみください。



申込番号 **B003**

## こだわりの 煮込みハンバーグ

セット内容

レトルトハンバーグ120g×6

デミグラスソースにこだわり、肉汁を閉じ込めるようにしっかり表面を焼き上げ柔らかく仕上げたハンバーグです。



申込番号 **B004**

## ふく薄造り詰合せ

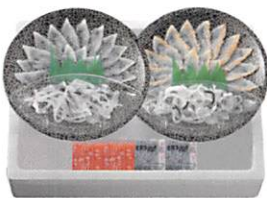
セット内容

とらふく刺身(17cmプラ皿)15g、  
真ふくたたき刺身(17cmプラ皿)20g、  
とらふく皮30g×2、ふくポン酢10g×2、  
もみじおろし10g×2

■賞味期間 冷凍90日

■原産国:マフグ:山口県産、トラフグ:長  
崎県・熊本県産(養殖)

下関の職人が1枚1枚丁寧に盛り付けた「とらふく刺身」と「真ふくたたき刺身」の食べ比べセットです。とらふくの皮のプリプリした食感もお楽しみください。



申込番号 **B005**

## 小田口屋 鹿児島さつま揚げ本枯節天

セット内容

(本枯節天8g×8個入り)×8

荒節にカビ付け・乾燥の工程を繰り返し、熟成させたものを「本枯節」と言います。本場鹿児島のおさつま揚げは指宿山川産の本枯節を使用、鰹の風味と香りが漂います。







**申込番号 B006**

**フリーズドライ 具材味わう  
おみそ汁&たまごスープ**

**セット内容**

たまごスープ6.4g×6、  
具材を味わうおみそ汁長ねぎ7.8g×3、  
具材を味わうおみそ汁ほうれん草6.2g×3  
「凍結&乾燥」の技術で、作りたての美味しさをギュッと閉じ込めたフリーズドライ食品。栄養価も閉じ込めるとともに素材本来の旨味までお楽しみいただけます。



**申込番号 B007**

**鹿児島県産  
黒豚生姜焼用たれ漬**

**セット内容**

生姜焼スライスたれ漬100g×4

■賞味期間 冷凍30日

独特の甘みと柔らかな食感が味わえる鹿児島県産黒豚を食卓で人気の生姜焼きのたれ漬に仕上げました。お好みの野菜と一緒に召し上がりください。



★ 伊藤ハムを代表するブランドをご賞味ください

**申込番号 B008**

**〈伊藤ハム〉  
伝承の響詰合せ**

**セット内容**

特選燻しポークハム180g、  
網焼き焼鶏140g、  
あらびき燻しウインナー80g×2

■賞味期間 冷蔵50日

長年培ったハムづくりの技を用いた「伝承の響」シリーズ。いろいろな料理に幅広くご利用いただけます。





申込番号 **B009**

## 上州牛 ミニステーキ用

セット内容

モモ肉260g

■賞味期間 冷凍30日

利根川水系の豊富な水資源と上毛三山(赤城山・榛名山・妙義山)に囲まれ、畜産の盛んな地として知られる群馬県。その肉牛のおいしさは主に関東地域で親しまれてきました。今では地域名柄牛として、その地で肥育され、質の基準を満たしたものだけを「上州牛」と呼び全国に広がっています。

申込番号 **B010**

## 〈福岡・海正堂〉 博多辛子明太子

セット内容

辛子明太子220g

■賞味期間 冷凍30日

■原産国:スケトウダラの卵/ロシア産

スケトウダラの真子だけを選び独自のタレにじっくり漬け込んだ明太子です。



申込番号 **B011**

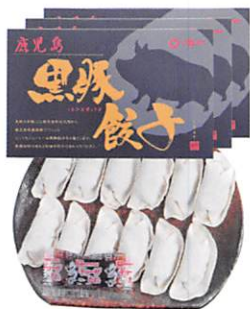
## 佃煮惣菜詰合せ

セット内容

のり佃煮145g、原種えのき茸140g、  
茸 生姜佃煮110g

ご飯との相性がとても良い、国産の海苔やきのこの佃煮惣菜詰合せです。





申込番号 **B012**

## 鹿児島 黒豚生餃子

セット内容

黒豚生餃子(16g×12個)×3、  
たれ13g×3

■賞味期間 冷凍30日

さめ細かな肉質と上品な甘さで知られる鹿児島県産黒豚を材料の豚肉に100%使用した旨みたっぷりの餃子です。

※パッケージが変更になる場合がございます。



★ 美味しいカレーを簡単に調理できます。

申込番号 **B013**

## ほてるISAGO神戸 ビーフカレー

セット内容

ビーフカレー200g×6

神戸布引の山のふもとに六十余年の歴史を持つ「ほてるISAGO神戸」。

野菜と肉をじっくり煮込み、3種のカレー粉とスパイスを独自にブレンドした旨みとコクのあるカレーです。



申込番号 **B014**

## 焼き豚P 国産豚肉味噌ダレ焼肉700g

セット内容

国産豚肉味噌ダレ焼肉350g×2

厳選した国産豚肉に瀬戸内の味噌で味付けしました。野菜と一緒に炒めて手軽に夕食の主役になります。







申込番号 **B015**

レストランリュース  
国産牛のビーフシチュー

セット内容

国産牛のビーフシチュー220g×3

赤ワインを効かせたデミグラスソースでじっくり煮込み、濃厚な味わいに仕上げたビーフシチューです。



申込番号 **B016**

ご飯のお供 北の恵み御膳

セット内容

いか塩辛(味噌味)110g、  
紅鮭こうじ漬(イクラ入)100g

■賞味期間 冷凍90日

ご飯のお供にも、酒の肴にもなる珍しい数の子をまぶした味噌味のいか塩辛と、紅鮭を独自のタレに漬け込んでイクラをトッピングした北海道の郷土料理ルイベのセットです。



申込番号 **B017**

北海道ジンギスカン  
味付セット

セット内容

味付マトンロース・  
味付ラムショルダー各200g

羊肉の焼肉料理ジンギスカンの味付セットです。北海道の郷土料理として知られ、低脂肪肉としても人気が高まっています。



# 麺類&人気調味料

安心・安全に配慮した人気の麺から、毎日の食卓に欠かせない



申込番号 **B018**

〈肴七味屋〉琥珀だし

セット内容

琥珀だし200ml×4

本醸造の醤油に、さば節から自家抽出した出汁と味醂や醸造酢を加えた希釈用のだしつゆです。茶碗蒸しや煮物、うどんつゆなどに、お好みの味付けに薄めてご利用いただけます。

※パッケージデザインが変更になる場合がございます。



調味料などをセレクト。深い味わいがくせになります。

★ 親しみある優しい味です。

申込番号 **B019**

〈長野・石井味噌〉  
三年蔵味噌 赤・白詰合せ

セット内容

三年蔵赤味噌・三年蔵白味噌各750g  
杉桶で二寒二土用を過ごし、じっくり熟成させた味噌は、酵母や乳酸菌が生きた芳潤でコクのある味わいです。白味噌は、麹歩合を多めに仕込み一年熟成させています。柔らかな風味をお楽しみください。



申込番号 **B020**

〈和歌山・藤野醤油醸造元〉  
二年熟成丸大豆醤油

セット内容

二年熟成丸大豆醤油こいくち500ml x3  
国内産の丸大豆と小麦を原料に、昔ながらの技法で作られた醤油です。



申込番号 **B021**

味わいソースで食べる  
パスタセット

セット内容

スパゲティ130g×2、パスタソース(ナポリタン2人前・カルボナーラ2人前)各250g、コンキリエ60g、ファルファール40g  
コシのある乾燥スパゲティと、2人前大容量250gのパスタソースのセットです。手軽にパスタを楽しめます。





**申込番号 B022**

**〈ポレイ〉エクストラバージン  
オリーブオイル スプレッド  
2本セット**



**セット内容**

オリーブオイルスプレッドプレーン・  
ガーリック各140g

ギリシャのエクストラバージンオリーブオイルを味も香りも栄養素もそのままスプレッドにしました。パンに塗ったりとバターのように使えます。オリーブは「夫婦の木」「幸せを運ぶ木」と呼ばれることもあり、「贈り物」や結婚式の「引き出物」等にも人気です。



**申込番号 B023**

**古式手延 島原素麺**

**セット内容**

手延島原素麺50g×18

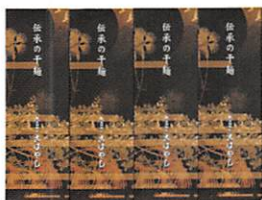
古式手延べで丁寧に作られた島原素麺。もちもちした食感と滑らかな喉ごしが自慢。







★ 厳選された蕎麦粉の  
香りとコシを感じます。



申込番号 **B024**

〈長野・こばやし〉  
伝承の干そば

セット内容

そば(乾そば)200g×4

信州松本の老舗蕎麦店「こばやし」が手がけたこだわりの品。国産蕎麦粉を使用しています。



申込番号 **B025**

北海道らーめん

セット内容

麺90g×6、スープ(味噌46g×2、醤油40g×2、塩34ml×2)

北海道産小麦でつくる旨みとコシを感じるちぢれ中太麺。だしが効いたスープは味わいしっかり、後味すっきりと召し上がれます。





# スイーツ&ドリンク

女性に人気のちょっと贅沢なスイーツから、100%ピュアの果汁



申込番号 **B026**

## 北海道カウベル アイスクリーム詰合せ

セット内容

バニラ・ストロベリー・赤肉メロン  
各80ml×2、抹茶80ml

北海道十勝産の生乳を使用し、重厚感ある味わいに仕上げました。バニラ、ストロベリー、赤肉メロン、抹茶の4種類の味をお楽しみください。



ジュースなど盛りだくさん。



申込番号 **B027**

### 旬に搾ったとまとジュース

セット内容

トマトジュース190g×12



旬の夏に北海道産の熟したトマトをそのままギュッと搾りました。稚内の塩「宗谷の塩」で仕上げたストレートのトマトジュースです。

※収穫時期まで、お届けにお時間をいただく場合がございます。



★ ふくよかで芳醇な味わいです。

申込番号 **B028**

### 超特撰 惣花 純米吟醸

セット内容

超特撰 惣花 純米吟醸1.8L

山田錦を55%まで磨き、独自の惣花酵母で醸した珠玉の純米吟醸酒です。吟醸香が口の中で優しくゆっくり広がります。

全国燗酒コンテスト2020 金賞受賞  
KURA MASTER 2019 金賞受賞

※20歳未満の方の飲酒は法律で禁じられています。20歳未満の方はお申し込みになれません。





申込番号 **B029**

## オクルヤ 胡麻はちみつセット

セット内容

胡麻はちみつ(白・黒)各85g×3

ねり胡麻を食べやすくはちみつと合わせました。優しい甘さで胡麻のコクもしっかり感じられる味わい。パンやお餅などにたっぷりつけてお召上がりください。



申込番号 **B030**

## エクセルシオールカフェ ドリップコーヒーセット

セット内容

ドリップコーヒーモカブレンド10g×6、バナラクッキー30g、チョコクッキー30g、ドールインスタントミックスコーヒー11g×6、アールグレイ紅茶ティーバッグ2g×5

エクセルシオールカフェ(EXCELSIOR CAFE)は、都市部を中心に展開するカフェチェーン店。イタリアンモダンを基調とした異国情緒溢れる雰囲気、オープンテラスを併設した店舗が特徴。





★ しっかりとした味付けとサクサク食感でお茶との相性も抜群です。

申込番号 **B031**

### 金澤兼六製菓 かりんとうギフト

セット内容

沖縄黒糖かりんとう50g×2、  
きなこかりんとう50g×2、  
珈琲かりんとう50g×2

国産きなこをまぶし、甘さを抑え少し塩味に仕上げた昔懐かしい「きなこ」かりんとう。昔ながらの定番の味、クセになる美味しさの風味豊かな「黒糖」かりんとう。珈琲の香ばしさが甘みを引き立ててくれる大人の「珈琲」かりんとうの詰合せ。



申込番号 **B032**

### Senjudoスイーツセット

セット内容

チーズケーキ×2、  
ソフトチョコケーキ×2、  
クッキー(チョコチップ、チェス)×各2

高級感があるホール型でキメ細かな生地が特徴のあっさりとした味わいでしっとりふわふわなチーズケーキと、程よい甘さのソフトチョコケーキやサクサクした食感の一口サイズのクッキー、チョコチップとアーモンドスライスを練り込んだチョコチップクッキーなどを詰め合わせました。







申込番号 **B033**

## 坂井宏行シェフ監修 チョコレートケーキアソート

セット内容

坂井宏行シェフ監修チョコレートケーキ×1、カップケーキ(プレーン・メープル・チーズ)各2

坂井宏行シェフシリーズ新商品です。チョコパウンドケーキと小分けにした3種のカップケーキをセットにしました。



申込番号 **B034**

## 林檎倶楽部 サンふじりんごジュース

セット内容

りんごジュース1ℓ×4

青森県津軽地域の名峰「岩木山」の麓の水はけが良く寒冷な気候を活かしてつくられた青森県産りんご100%ストレートジュースです。サンふじのみで製造することによりさっぱりとした甘さに仕上げています。昔ながらの製法で、新鮮なりんごを皮ごと絞ったストレートジュースです。

2024年1月23日以降のお届けとなります。



申込番号 **B035**

## 賞味期限5年 常温備蓄ソフトパン

セット内容

常温備蓄ソフトパン14cm×6

保存食や携行食、非常食に最適な長期保存が可能。開封すればいつでもソフトで美味しく召し上がれます。





当社が社会貢献活動の一環として、障がい者雇用促進を目的に「はたらく支援工房ショコラボ」とコラボレーションしたチョコレート製品をご賞味ください。



申込番号 **B19B**

## ショコラボ Bギフト

### セット内容

- ・ショコラキューブ ブラック・ホワイト5個入 各1袋
- ・ドライフルーツチョコ3個入2種 計5袋
- ・岩塩アーモンドチョコレート5個入 計6袋【NEW】

■賞味期間 常温60日

ドライフルーツやナッツを使用した定番のクランチチョコ2種類とチョコ付けした6種類のひと口サイズのドライフルーツチョコ。加えて新しく登場するソルティアーモンドチョコはヒマラヤ山脈のクリスタル岩塩を使用したこだわりの一品。一つ一つ丁寧に作り上げたチョコレートアソートです。

※受注生産のためご注文が込み合った場合は、お届けにお時間をいただく場合がございますのでご了承ください。



### お問い合わせ先

こちらの商品(ショコラボ)に関してのお問い合わせは、下記電話番号までお願い致します。

一般社団法人 AOH **045-507-8688**

受付時間 9:00～17:00 但し土日・祝日および12月28日～1月5日を除く

# テーブル&キッチンウエア

人気のテーブル&キッチンウエアシリーズ。お気に入りの道具を



申込番号 **B036**

## 押すだけ簡単 フードプロセッサー

### セット内容

本体、水切りカゴ、かくはん器各1

■サイズ 本体:約高さ29.7×  
径15.5cm、質量約360g、  
水切りカゴ:約高さ8.2×  
径13.5cm、質量約57g、  
かくはん器:約高さ8×  
幅12.2×奥行1.5cm、  
質量約10g

■素材 本体:ポリスチレン、ポリプロピレン、ABS樹脂、ステンレス刃物鋼、水切りカゴ・かくはん器:ポリプロピレン

### ■中国製

上から押すだけで簡単にみじん切りができます。また、付属の部品を使用すれば水切りや泡立て、かくはん器としてもお使いいただけます。



使えば、料理が楽しく、飲み物もおいしさアップ!



申込番号 **B037**

### 肴七味 IH対応雪平鍋16cm

- サイズ 約高さ7.5×直径16cm(持手含まない)、厚み約0.7mm、容量約1.5ℓ、質量約400g
- 素材 本体:ステンレス鋼、持手:メラミン樹脂
- 日本製

電磁調理器200V可。



申込番号 **B038**

### ストウブ セラミック スクエアココット ペア(ブルー)

セット内容

スクエアココット2

- サイズ 約高さ6.5(フタ含む)×幅11×奥行8cm
- 素材 耐熱陶器
- 中国製

電子レンジ可、オーブン可。手作り品の為、色・柄・サイズが異なる場合があります。



申込番号 **B039**

### ジョセフジョセフ 電子レンジライスクッカー

- サイズ 約高さ14.5(フタ含む)×直径18cm(持手含まない)、容量約2ℓ、質量約535g
- 素材 ポリプロピレン
- 中国製

電子レンジ可。米や穀物を調理するのに必要なすべてのツールがセットになった電子レンジ調理器。計量から食卓に運ぶまで、このセットひとつで可能です。付属の計量カップで2カップ(約2.8合)まで炊けます。1カップ(約1.4合)レンジ加熱(600W)約13分蒸らし約10分。2カップ(約2.8合)レンジ加熱(600W)約20分蒸らし約10分。計量カップ(250ml)付。



申込番号 **B040**

### 電気たこ焼き器

- サイズ 約高さ7×幅27×奥行28.5cm、質量約950g、コード約1.4m
  - 素 材 アルミダイキャスト(フッ素樹脂加工)、ポリプロピレン
  - 中国製
- 
- 電源/100V-650W。



申込番号 **B041**

### 彩食庵 鉄角型焼肉・すき焼き鍋

- サイズ 約高さ5.6×幅26×奥行26cm(持手含まない)、厚み約1.2mm、質量約1.3kg
- 素 材 鉄(シリコン樹脂塗装)
- 日本製

---

電磁調理器不可。調理時は持手が熱くなりますので鍋つかみ等をご使用ください。焼肉、すき焼きなどに便利な鉄製です。



申込番号 **B042**

真空二重構造ペアタンブラー

セット内容

タンブラー2

- サイズ 約高さ13.5×径7.5cm、容量約340ml
- 素 材 ステンレス鋼
- 中国製

電子レンジ不可。真空二重構造のステンスタンプラーです。保冷・保温機能に優れ、飲み頃温度を保ちます。



申込番号 **B043**

マルチフードカッター

- サイズ 約高さ14×径12.5cm、質量約430g
- 素 材 ポリスチレン、ポリプロピレン、ポリエチレン、ABS樹脂、ステンレス鋼、ポリアセタール
- 中国製

タオル付。具材を入れ、ハンドルを引っ張るだけ。5枚刃なのでパワフルに食材をカットできます。



# バラエティグッズ

身の周り品を中心とした、思わず笑顔になるバラエティシリーズです。



## Panasonic

申込番号 **B044**

### 〈パナソニック〉シェーバー

■サイズ 約高さ11.4×幅5.9×  
奥行3.5cm、質量約160g

■素材 ABS樹脂  
■中国製

電源/単3乾電池×2(付属)。往復刃、水洗い可。コンパクトで携帯に便利な電動シェーバー。



申込番号 **B045**

### 電動ミル

■サイズ 約高さ18.5×径3.5cm、  
質量約180g

■素材 ステンレス鋼  
■中国製

電源/単4乾電池×4(別売)。キッチンやダイニングのインテリアに馴染むスタイリッシュな電動ミル。岩塩も使用可能。マグネット付き土台付属。



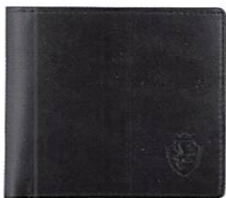
OMRON

申込番号 **B046**

### オムロン 音波式電動歯ブラシ

- サイズ 約高さ20×幅2.1×奥行2.1cm、  
質量約60g
- 素材 ABS樹脂
- 中国製

電源/単4乾電池×2付属(モニター用)。約20,000回/分の高速音波振動。タテ方向とヨコ方向の振動を組み合わせた立体的な振動により毛先が楕円運動。歯の表面だけでなく歯のすき間や凹凸に毛先が入り込み、歯垢を効果的に除去します。



申込番号 **B047**

### イングランドハウス メンズ 二つ折財布(ブラック)

- サイズ 約タテ11×ヨコ9.5×厚み1.5cm
- 素材 本体:合成皮革、  
内側:合成皮革・ポリエステル
- 中国製

開口部:オープン式、内部:札入2・カード入3・オープンポケット3、ホック式小銭入。



申込番号 **B048**

### ツープラスワンリッジ(0.7細字) ブラック

- サイズ 最大径Φ1.05cm  
全長13.4cm
- 素材 黄銅
- 日本製

美しい細身のボディに、2色ボールペンとシャープペンの機能を搭載した多機能筆記具。

PILOT



申込番号 **B049**

### エマージョン ポストンバッグ (グレー)



- サイズ 約高さ25×幅43.5×マチ25cm、質量約290g
- 素材 本体:ポリエステル、  
持手:ポリプロピレン
- 中国製

開口部:ファスナー式、外部:オープンポケット1、内部:オープンポケット1、ショルダークルフト付(着脱可・長さ調節可)。

申込番号 **B050**

### ウレタンフォーム枕



 Archem

- サイズ 約タテ30×ヨコ50×厚み8cm、質量約250g
- 素材 側地:パイル部/綿100%・基布部/綿80%・ポリエステル20%、詰物:ウレタンフォーム
- 日本製(側地:中国製)

枕のサイズ表示の“厚み”は中材の状態により、実寸が異なる場合がございます。目安としてご利用ください。



申込番号 **B051**

アタック&バラエティセット

セット内容

花王アタック抗菌EX本体880g、  
花王アタック抗菌EX詰替690g、  
キッチンクリーン250ml、  
キッチンクリーン詰替200ml×2、  
キッチンクリーナー20枚入、  
メッシュクリーナー×2

■日本、メッシュクリーナー=中国製

汚れ・ニオイ・菌のエサまで根本洗浄。柔軟剤・衣料用漂白剤も使える。リフレッシュクリアな香りのアタック抗菌EXと日常に欠かせない食器洗剤や雑貨を詰め合わせました。



申込番号 **B052**

レノマ・パリス  
メンズベルト (ブラック)

■サイズ 幅約3cm、  
最大ウエスト約95cm

■素材 表:リサイクルレザー、  
裏:合成皮革

■中国製

長さ調整可、穴数:5穴。バックルにレザー刻印が入った、シャープなイメージのベルトです。



申込番号 **B053**

ローチェア(カーキ)

■サイズ 約高さ51×幅44.5×奥行45cm  
(収納時:約高さ51×幅13×奥行13cm)、質量約1.7kg

■素材 生地/ポリエステル(塩化ビニル樹脂加工)、ポリエチレン、  
フレーム:スチール(粉体焼付塗装)

■中国製

総耐荷重約70kg。キャンプやレジャーで大活躍。ゆったり使える低座面タイプのローチェア。折りたたみ収納可能なので、コンバクトで持ち運び楽々。収納ケース付。

申込番号 **B054**

安心防災12点セット (300F)

セット内容

蓄光LEDライト・携帯トイレ(1回分)・非常用給水バッグ(3L)×各1

■サイズ 化粧箱サイズ(収納時):約高さ26.5×幅19.5×奥行6.5cm、質量約480g

■素材 ポリスチレン、ポリプロピレン、鉄、他

■中国製(携帯トイレ:日本製、非常用給水バッグ:タイ製)

蓄光LEDライト:電源/単3乾電池×2(別売)。表面は蓄光素材。収納に便利なB5ファイルサイズのボックスの中に、災害時に役立つ防災グッズ12点を厳選してセット。その他付属品:使い捨てカイロ×2、三角巾・非常用呼び笛(IDカード付き)・絆創膏/綿棒セット・水に流せるポケットティッシュ・使い捨てマスク・軍手・防災ガイドメモ×各1。



申込番号 **B055**

ファミリーライフギフト

セット内容

アタックZERO380g、薬用ハンドソープ250ml、薬用ハンドソープ詰替え用200ml×3

汚れ、ニオイをかくまう菌の隠れ家蓄積ゼロへ。毎日使えるアタックZEROと薬用ハンドソープのセットです。



申込番号 **B056**

スカンジナビアンフォレスト  
ミニトートバッグ (ネイビー)

■サイズ 約高さ25.5×幅24×マチ13cm、質量約200g

■素材 綿100%

■中国製

開口部:オープン式。





# 株主様ご優待のご案内


ご支援いただいております株主の皆様への利益還元の一環として、期間中カタログ内のご希望の商品を1点お選びいただき、ご返信いただければ、ご指定のご住所にお届け致します。

## ご案内

- 優待カタログをご覧の上、ご希望の **申込番号と商品名、株主番号** 等必要事項をご記入いただき、返信部分を切り取って郵便ポストにご投函ください(切手は不要です)。また、アンケートへのご協力もお願いいたします。
- 100株以上の当社株式を3年以上継続して保有されている株主様には、3,000円相当の優待品を贈呈させていただきます。

## お申込期間

2023年12月4日(月)～2024年4月30日(火)(当日消印有効)

- 申込ハガキは譲渡できません。
  - 商品はハガキ到着後3週間ほどでお届けいたします。
  - カタログ掲載商品は印刷により写真と実物商品が多少異なる場合がございます。また、イメージカットに写っている申込対象商品以外の品物は付属されておりません。あらかじめご了承ください。
  - 一時的な品切れ、モデルチェンジ等の節は、同格又は上機種の商品に変更させていただく場合がございます。
  - 賞味期間は製造、加工日から数えて90日以内の商品に記載しています(農産物を除く)。セット品は、それぞれの期間のうち最短のものを表示しています。商品到着後の日持ちについては、配送日数などにより異なります。
  - 商品のお届けは、国内に限らせていただきます。
  - 商品に関するお問い合わせは、裏面記載の株主優待ギフト係が承ります。
  - マークのある商品は、お届け希望日をお申し込み日(はがき投函日)より21日目以降の日付でご指定ください。
- お届けのご指定は2024年6月30日までとさせていただきます。
- 2023年12月23日～2024年1月13日、2024年4月29日～5月12日、月曜日、祝日の翌日はご指定できません。
- 季節商品は、配達日のご指定を承れないものや、期間が限られているものがありますので予めご了承ください。
- お届け不可期間にご指定された場合は最短日での出荷となります。**
- ★当社従業員のおすすめのコメントは個人の感想であり、すべての人が同じような感想を持つことを保証するものではございません。

## 不良品の交換について

発送時の品質チェックには万全を期しておりますが、お届けの商品がご注文と異なっていたり、欠陥があった場合にはお取替えをさせていただきます。

次の商品につきましては交換をお受けできません。

- 一度ご使用になった商品
- 商品お届け後にキズや汚れが生じた商品

## 特別口座に株式をご所有の株主様へ

「特別口座」とは株券が電子化される際に、お手元に株券を保有していた方（証券会社を通じて証券保管振替機構に株券を預けていなかった方）の権利を保全するために当社が三菱UFJ信託銀行に開設した株主ご本人さま名義の口座です。

- 特別口座は売買するための取引口座ではないため、ここに記録されている株式を自由に売買することはできません。
- 特別口座に記録された株式を売買するには、あらかじめ証券会社にご本人名義の取引口座を開設していただき、特別口座から証券会社の取引口座に振替請求をしていただく必要があります。
- 単元未満株式の買取・買増請求につきましては、特別口座から直接行うことができます。

※ご所有の株式が特別口座に記録されているかどうかの確認は、当社の特別口座管理機関である三菱UFJ信託銀行株式会社にお問い合わせください。

株式にかかるお手続きを容易にするためにも証券会社に取り引口座を開設し、特別口座から証券会社の取引口座へ株式をお振替えになることをお奨めいたします。

特別口座に記録された株式に関する各種お手続きについては、下記の特別口座管理機関にお問い合わせください。

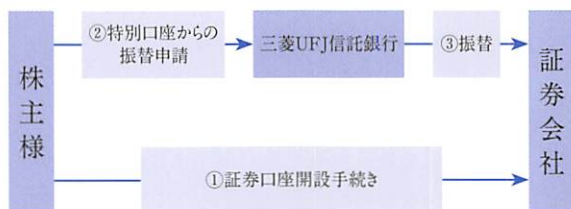
〒541-8502

大阪府中央区伏見町三丁目6番3号

三菱UFJ信託銀行株式会社 大阪証券代行部

TEL 0120-094-777（フリーダイヤル）

### ● 特別口座からの振替え手続



※既に証券会社に取り引口座をお持ちの方は①の手続きは不要です。

## アンケートご協力をお願い

当社では、株主の皆様のご意見を伺い、今後の経営とIR活動に反映させていきたいと考えております。つきましては、下記アンケートにご協力をいただきますようお願い申し上げます。質問に対する回答番号に○印、またはご意見をお申込ハガキの〈アンケート回答欄〉にご記入ください。

Q1【性別】株主様のご性別をお教えてください。

1. 男性 2. 女性
- 

Q2【年齢】株主様のご年齢をお教えてください。

1. 20代以下 2. 30代 3. 40代 4. 50代 5. 60代 6. 70代以上
- 

Q3【地域】株主様のお住まいの地域をお教えてください。

1. 北海道 2. 東北 3. 関東 4. 中部 5. 近畿 6. 中国 7. 四国 8. 九州
- 

Q4【職業】株主様のご職業をお教えてください。

1. 会社員 2. 公務員 3. 会社役員 4. 自営業 5. 主婦 6. 無職 7. その他( )
- 

Q5【購入理由】当社株式の購入理由をお聞かせください。(複数回答可)

1. 成長性 2. 安定性 3. 事業内容 4. 株価やテクニカル指標 5. 配当  
6. 株主優待 7. 証券会社・情報誌等の推奨 8. 知人・友人の勧め 9. その他( )
- 

Q6【保有株数】当社株式の保有株数をお教えてください。

1. 100株～200株未満 2. 200株～300株未満 3. 300株～500株未満  
4. 500株～1,000株未満 5. 1,000株～2,000株未満 6. 2,000株以上
- 

Q7【保有期間】当社株式の保有期間をお教えてください。

1. 半年未満 2. 1年未満 3. 1～3年未満 4. 3～5年未満 5. 5～10年未満 6. 10年以上
- 

Q8【保有方針】当社株式の保有方針についてお聞かせください。

1. 買い増し 2. 長期保有(3年以上) 3. 中期保有(1～3年未満)  
4. 1年以内に売却 5. 未定
- 

Q9【株主優待の評価】当社は平成19年9月より株主優待を実施しておりますが、株主優待制度についてのご評価をお聞かせください。

1. 選択肢の数に満足 2. 選択肢の数に不満足 3. 内容に満足  
4. 内容に不満足 5. 金額に満足 6. 金額に不満足
- 

Q10【当社CMについて】当社CMについてお聞かせください。

1. 当社のCMを見たことがある 2. 当社のCMを見たことがない

[当社CMについては当社ホームページ(<https://www.nkanzai.co.jp/corporate/movie-gallery/>)をご参照ください]

---

Q11【CMの印象】(Q10で見たことがあるとお答え頂いた方にお尋ねします)

当社のCMの印象をお聞かせください。なお、Q10で見たことがないとお答え頂いた方も、当社ホームページ(<https://www.nkanzai.co.jp/corporate/movie-gallery/>)にCMを掲載しておりますので、よければご覧のうえご回答ください。

1. 好感を持った 2. 好感が持てなかった 3. 当社のイメージにあっていた  
4. 印象に残っていない 5. その他( )
- 

Q12【ご意見】当社へのご意見・ご感想等がございましたらご記入をお願いいたします。



## 個人情報の取り扱いについて

- ご記入いただきました個人情報は、ご希望商品を発送するためおよびアンケートを集計・分析するためのみに使用し、それ以外に情報を利用したり、第三者に提供する事は一切ございません。また、個人情報の取り扱いを委託する場合は、弊社の厳正な管理の下で行います。なお、ご記入いただいた個人情報は日本管財ホールディングス株式会社の「個人情報保護方針(プライバシーポリシー)」に基づき管理されています。
- 個人情報を提供するかどうかにつきましては、株主様自身で判断をお願いします。ただし、必要な情報をご記入いただけなかった場合には、ご希望の商品を発送する事ができない場合がございますので、予めご了承くださいませようお願いいたします。個人情報について、開示等のご請求やその他のお問い合わせについては、下記までお問い合わせ下さい。
- 個人情報に関するお問い合わせ先  
日本管財ホールディングス株式会社 個人情報保護管理者  
〒662-8588 兵庫県西宮市六湛寺町9-16  
TEL:0798-35-2200 FAX:0798-35-2250  
E-mail:web\_info@nkanzai.co.jp

### お問い合わせ先

#### 商品お問い合わせセンター内

日本管財ホールディングス株式会社 株主優待ギフト係



フリー  
ダイヤル

# 0120-711-822

受付時間 9:00~17:00 但し土日・祝日および12月29日~1月3日を除く

※お問い合わせの際は「日本管財 株主優待ギフトの件」とお伝えください。

※「ショコラボ ドライフルーツギフト」のみお問い合わせ先が異なります。

詳しくはp17をご覧ください。

## 日本管財のTVCMのご案内

建物の価値を守り続けている当社の姿勢を、長い時間を経ても美しさを保ち続けているフランスの「シャンティイ城」をモチーフに紹介しています。以下の提供番組で放映中です。是非ご覧ください。



〈提供番組〉

### ●真相報道バンキシャ!

(2002年より生放送されている報道番組。MCは樹太一と後呂有紗)

放送局:日本テレビ/放送日時:毎週日曜日の午後6:00~6:55