

2023年度

株主様ご優待 カタログギフト

カタログ有効期限 2023年12月15日(金)

ご希望の商品を一点お届けいたします。

アイコム株式会社



株主のみなさまへ

平素は格別のご高配を賜り、厚く御礼申し上げます。
さて、弊社では、株主のみなさまからの日頃のご支援に感謝し、
本年も引き続き、株主優待制度といたしまして、
「アイコム株式会社 カタログギフト」を実施いたします。
カタログの中から、お好みのものをお選びいただき、
ご希望の時期にお届けするギフトでございます。
下記に記載のお申込方法をご覧ください、
同封の申込専用はがきに必要事項をご記入の上、お申し込みください。
今後とも、株主のみなさまのより一層のご支援を賜りますよう、
お願い申し上げます。



お申込方法をお確かめの上、お好きな商品をご注文ください。

商品のお申込みからお届けまで

- 同封の申込専用はがき1枚につき、1商品のお申込みができます。
- 申込専用はがきにご希望商品のお申込商品番号、お申込商品名、お届け先電話番号をご記入の上、ポストに投函してください。
- 商品のお届け先を変更される場合は、お届け先様の変更ご記入欄に必要事項をご記入ください。
- お申し込みいただいた商品は「アイコム(株)名(送り主名)」で、宅配便にてお届けします。
- ご記入いただいたお客様の個人情報ならびにアンケート結果は、弊社個人情報保護方針に基づき、厳重かつ適正に管理し、商品発送、弊社IR活動及び経営方針の検討にのみ利用いたします。なお、商品の発送業務については近鉄百貨店へ委託いたします。

お申込み上のご注意 ※ご希望商品の決定後、お早めにご投函ください。
(商品は申込専用はがきを投函される日から数えて15日目以降のお届けとなります。)

- 2023年7月から2024年1月の間でお届けいたします。但し、「1.福岡県産 あまおういちご」と「6.愛媛伊予柑」と「8.季節の林檎」のみ2024年3月までの期間でお届けいたします。
- お届け日のご指定も承っております。
- 8月9日～8月18日、12月25日～1月13日のお届け指定はご容赦ください。
- 商品の性格上、天候等の都合によりご希望日にお届けいたしかねる場合がございます。
- ご夕食としてご利用の場合は、配達時間が遅くなる場合がございますので、誠に勝手ではございますが、お届け日はご利用の前日までにご指定願います。
- お届け期間が限定されている商品がございますのでご注意ください。
- お届け先は日本国内に限らせていただきます。なお、島部など一部お届け出来ない場合がございます。

お申込み締切り:2023年12月15日

【アレルギー物質の表記について】

食品衛生法によりラベルへの表示が義務づけられている、「特定原材料7品目」のアレルギー物質について、商品に含まれる品目をマークで記載しております。

- 小**…小麦を含んでいる商品
- そ**…そばを含んでいる商品
- 卵**…卵を含んでいる商品
- 乳**…乳成分を含んでいる商品
- 落**…落花生を含んでいる商品
- え**…えびを含んでいる商品
- か**…かにを含んでいる商品

【賞味期限及び賞味期間について】

賞味期限及び賞味期間は、製造日または加工日を基準に記載しております。商品到着後の日持ち期間は、製造・加工及び配送日数などにより異なりますので、予めご了承ください。

お問合せ総合窓口

Kintetsu

近鉄百貨店

アイコム株式会社 カタログギフト係

0800-100-3332 月曜～金曜(土日祝日、8月11日～15日、12月27日～1月5日を除く)10:00～17:00

お届けした商品に万が一、内容相違、破損等の事故がございましたら
「アイコム株式会社カタログギフト係」までご連絡ください。

2年以上継続保有[※]の株主様は、
株主様優待券または選べるグルメのいずれかをお選びいただけます。



次の①②の株主様へは別紙案内を
同封しております。

① 2年以上[※]
100株以上500株未満
保有の株主様

株主様優待券 **5,000円**
もしくは
選べるグルメから一品

② 2年以上[※]
500株以上
保有の株主様

株主様優待券 **10,000円**
もしくは
選べるグルメから一品

※毎年3月31日及び9月30日の当社株主名簿に、同一の株主番号で
連続して5回以上記載または記録されること。

株主様優待券 ご利用範囲

アマチュア無線機器
当社指定販売店
(店頭 当社商品のみ)

直営の通販サイト
ICOM DIRECT

当社ホームページ 投資家情報 株主優待制度 (www.icom.co.jp/ir/stockholder_hospitality) に掲載の「アマチュア無線機器販売店」の店頭で当社商品をご購入、または当社直営の通販サイト「ICOM DIRECT」 (www.icomdirect.jp) で商品をご購入時に1回限りご利用いただけます。

株主様優待券に関するお問合せ窓口

アイコム株式会社 株主様優待券係

TEL. 06-6793-5301

月曜～金曜(土日祝及びアイコム休業日を除く)
9:00～17:00

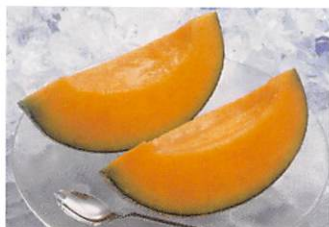
Fruits みずみずしい旬の果物



1. 福岡県産 あまおういちご

申込番号 J10-01

- 内容量: 500g (250g×2パック) ● 原料産地: 福岡
- 出荷期間: 1月中旬～3月中旬



2. 北海道 赤肉メロン

申込番号 J10-02

- 内容量: 1.5kg(1個) ● 原料産地: 北海道
- 出荷期間: 7月中旬～8月下旬



3. グレープフルーツ

申込番号 J10-03

- 内容量: 3kg (10個) ● 原料産地: 南アフリカ他
- 出荷期間: 7月上旬～8月下旬



4. 和歌山県産 ゆら早生みかん

申込番号 J10-04

- 内容量: 2.5kg (25～2Lサイズ) ● 原料産地: 和歌山
- 出荷期間: 10月上旬～10月下旬



5. 山梨・長野県産 桃

申込番号 J10-05

- 内容量: 900g (3玉) ● 原料産地: 山梨・長野
- 出荷期間: 7月中旬～8月下旬



6. 愛媛 伊予柑

申込番号 J10-06

- 内容量: 2kg (L～2Lサイズ) ● 原料産地: 愛媛
- 出荷期間: 1月上旬～3月中旬



7. 季節の梨

申込番号 J10-07

- 内容量: 幸水梨 約1.5kg(4～6玉) 8月上旬～8月下旬/豊水梨 約1.5kg(4～6玉) 9月上旬～9月下旬/新興梨 約1.5kg(4～6玉) 10月上旬～10月下旬
- 原料産地: 福岡・徳島・石川・福島・鳥取・新潟
- ※上記の内容量から1種類のみのお届けとなります



8. 季節的林檎

申込番号 J10-08

- 内容量: サンつがる 約1.8kg(6～8玉) 9月中旬～9月下旬/早生ふじ 約1.8kg(6～8玉) 10月中旬～10月下旬/サンふじ 約1.8kg(6～8玉) 11月下旬～3月下旬/ジョナゴールド 約1.8kg(6～8玉) 11月上旬～11月中旬 ● 原料産地: 青森
- ※上記の内容量から1種類のみのお届けとなります

3 ※フルーツ商品は天候等により収穫日が前後しますので、お届け日の指定はお受けいたしかねます。予めご了承ください。

Sweet 銘店の極上スイーツ



1. 「銀座千疋屋」 銀座フルーツフィナンシェ12個

申込番号 J20-09

- 内容量：ストロベリー、アップル、マロン、パイナップル各3個/計12個
- 賞味期限：常温90日 ● 加工地：日本

小卵乳



2. 「銀座千疋屋」 銀座フルーツクーヘン16個

申込番号 J20-10

- 内容量：イチゴ&ミルク、レモン&はちみつ、メロン&ミルク、バナナ&チョコ 各4個/計16個
- 賞味期限：常温120日 ● 加工地：日本

小卵乳



3. 「銀座千疋屋」 銀座ゼリー9個

申込番号 J20-11

- 内容量：マンゴー、キウイ、ブルーベリー75gx各2個、ラフランス、グレープフルーツ、さくらんぼ 75gx各1個 計9個
- 賞味期限：常温300日 ● 加工地：日本



4. 広島「八天堂」 フローズンくりーむパン9個詰合せ

申込番号 J20-12

- 内容量：カスタード×3、生クリーム&カスタード×3、抹茶×1、小倉×1、チョコレート×1/計9個
- 賞味期限：冷凍180日 ● 加工地：広島 ※冷凍便にてお届け

小卵乳



5. 北海道 十勝橋本牧場 ミルクプリン

申込番号 J20-13

- 内容量：65ml×8、いちごソース5gx8
- 賞味期限：冷凍30日 ● 加工地：北海道
- ※冷凍便にてお届け

乳



6. 花田養蜂園&北海道産 フルーツ アイスギフト

申込番号 J20-14

- 内容量：国産はちみつ&余市産洋なし、国産はちみつ&赤肉メロン、国産はちみつ&北海道いちご、国産はちみつ&余市りんご 各65ml×各2 (計8個)
- 加工地：北海道 ※冷凍便にてお届け

乳



7. 北海道 十勝ブラウンスイス乳焼プリンタルト

申込番号 J20-15

- 内容量：35gx8
- 賞味期限：冷凍30日
- 加工地：北海道 ※冷凍便にてお届け

小卵乳



8. 北海道 十勝生どら焼き

申込番号 J20-16

- 内容量：生どら焼き70gx15
- 賞味期限：冷凍365日
- 加工地：北海道 ※冷凍便にてお届け

小卵乳

Seafood 選びぬかれた魚介グルメ



1. 北海道 漬け魚切身詰合せ

申込番号 J30-17

- 内容量：秋鮭甘味噌漬切身80g×1切、秋鮭粕漬切身80g×1切、秋鮭西京漬切身80g×1切、真鱈粕漬切身80g×1切、しまぼっけ甘味噌漬切身80g×1切
- 賞味期限：冷凍30日 ● 加工地：北海道
- ※冷凍便にてお届け



3. 北海道 帆立片貝

申込番号 J30-19

- 内容量：帆立片貝50g×8枚
- 賞味期限：冷凍30日 ● 加工地：北海道
- ※冷凍便にてお届け



5. 静岡 かつおの黒潮たたき造り

申込番号 J30-21

- 内容量：かつおのたたき250g×2、たれ10g×2
- 賞味期限：冷凍35日 ● 原料産地：静岡
- ※冷凍便にてお届け

小



7. 静岡 まぐろの生ハム

申込番号 J30-23

- 内容量：200g×2
- 賞味期限：冷凍180日 ● 加工地：静岡
- ※冷凍便にてお届け

5



2. 「関とら本店」 とらふぐ塩辛3本セット

申込番号 J30-18

- 内容量：とらふぐ塩辛60g×2、とらふぐ塩辛(ゆず胡椒風味)60g×1
- 賞味期限：冷凍90日 ● 加工地：山口
- ※冷凍便にてお届け

小 乳



4. 北海道 秋鮭使用スモークサーモン

申込番号 J30-20

- 内容量：スモークサーモン80g×3
- 賞味期限：冷凍60日 ● 原料産地：北海道
- ※冷凍便にてお届け



6. 漬魚三彩

申込番号 J30-22

- 内容量：かじき鮓粕漬55g×1、かじき鮓西京漬55g×1、カマスサワラ粕漬60g×1、カマスサワラ西京漬60g×1、キハダマグロみりん醤油漬60g×1、キハダマグロ味噌漬60g×1
- 賞味期限：冷凍60日 ● 加工地：静岡
- ※冷凍便にてお届け

小



8. 静岡 一本釣り びん長まぐろ鯉尽くし

申込番号 J30-24

- 内容量：かつお刺身170g×1、びん長まぐろ刺身200g×1、おろしポン酢140ml×1 ● 賞味期限：冷凍35日
- 加工地：静岡 ※冷凍便にてお届け

小

5

Meat

こだわりの精肉・肉加工品



1. 京都ぽーく トンテキ用

申込番号 J40-25

- 内容量：ロース80g×3
- 賞味期限：冷凍30日 ● 加工地：大阪
- ※冷凍便にてお届け



2. 鹿児島県 黒豚使用ロースステーキ用

申込番号 J40-26

- 内容量：60g×6
- 賞味期限：冷凍360日 ● 原料産地：鹿児島
- ※冷凍便にてお届け



3. 長野県 SPF豚しゃぶしゃぶ

申込番号 J40-27

- 内容量：ロース500g
- 賞味期限：冷凍30日 ● 原料産地：長野
- ※冷凍便にてお届け



4. 国産黒毛和牛 すきやき

申込番号 J40-28

- 内容量：バラ230g
- 賞味期限：冷凍30日 ● 原料産地：日本
- ※冷凍便にてお届け



5. 国産黒毛和牛 焼肉

申込番号 J40-29

- 内容量：バラ230g
- 賞味期限：冷凍30日 ● 原料産地：日本
- ※冷凍便にてお届け



6. 北海道 「札幌バルナパフーズ」生ハム&ウィンナー

申込番号 J40-30

- 内容量：道産ポークグルメフランク120g×1、ロースシンケン(生ハム)40g×1、道産玉葱ウィンナー100g×1、道産チーズウィンナー100g×1、レバーペースト100g×1
- 賞味期限：冷蔵35日 ● 加工地：北海道
- ※冷蔵便にてお届け

乳



7. 神戸 デミグラスソースハンバーグ

申込番号 J40-31

- 内容量：デミグラスハンバーグ110g(固形量80g)×10
- 賞味期限：冷凍360日 ● 加工地：大阪
- ※冷凍便にてお届け



8. 長野 信州郷土料理 松本山賊焼き

申込番号 J40-32

- 内容量：山賊焼き(ムネ)200g×3
- 賞味期限：冷凍30日 ● 加工地：長野
- ※冷凍便にてお届け

小

小 卵 乳



1. 北海道 鶏白湯鍋

申込番号 J50-33

●内容量：北海道産鶏もも肉100g×1袋、たこ入つみれ15g×6個、ツボ抜きいか100g×1尾、冷凍生ラーメン80g×1玉、たれ(濃縮：白湯仕立て)50ml×2袋(1~2人前)
●賞味期限：冷凍30日 ●加工地：北海道 ※冷凍便にてお届け

小卵



2. 茨城 甘藷農園「鹿吉」 芋師がつくる焼き芋 芋菱

申込番号 J50-34

●内容量：150g×5 ※加熱済み
●賞味期限：冷凍60日 ●加工地：兵庫 ※冷凍便にてお届け



3. 「ありたどり」から揚げ (揚げ調理済み)

申込番号 J50-35

●内容量：ありたどりから揚げ(揚げ調理済み)もも肉250g×2、むね肉300g×1
●賞味期限：冷凍365日 ●加工地：兵庫 ※冷凍便にてお届け

小乳



4. 「梅の花」 4種の惣菜詰合せ

申込番号 J50-36

●内容量：三色大豆の田舎あから煮150g×1、巨粒大豆と湯葉のひじき煮150g×1、湯葉と長州鶏の和風あん150g×2、長州鶏湯葉唐揚げと彩り野菜の黒酢あん150g×2
●賞味期限：冷凍60日 ●加工地：兵庫 ※冷凍便にてお届け

小



5. 静岡 焼津おでん

申込番号 J50-37

●内容量：焼津おでん(だし粉付)360g×5 (食材：大根、卵、黒はんぺん、なると巻、ごぼう巻、煮込みちくわ、こんにゃく)
●賞味期限：常温180日 ●加工地：静岡

小卵



6. 兵庫 芦屋「伊東屋」 黒豚一口餃子セット

申込番号 J50-38

●内容量：黒豚一口餃子(8g×20個入トレー)×3トレー、醤油たれ15.7g×3袋 ●賞味期限：冷凍60日
●加工地：兵庫 ※冷凍便にてお届け

小



7. 大阪名物 串カツ

申込番号 J50-39

●内容量：豚コース串カツ25g×5、牛串カツ25g×5、鶏ムネ串カツ30g×5、椎茸串カツ25g×5(4種・計20本)
●賞味期限：冷凍180日 ●加工地：大阪 ※冷凍便にてお届け

小乳



8. 大阪「洋食Revo」 牛スジコロック(10個)

申込番号 J50-40

●内容量：(80g×5)×2(計10個)
●賞味期限：冷凍60日 ●加工地：大阪 ※冷凍便にてお届け

小



9. 石川 雪蔵仕込
石川県産 こしひかり

申込番号 J50-41

●内容量: 2kg×2 ●加工地: 新潟

10. 新潟 越後雪室屋 氷温熟成
新潟こしひかり パックごはん

申込番号 J50-42

●内容量: 180g×12パック ●賞味期限: 常温180日
●原料産地: 新潟



11. 「横浜ロイヤルパークホテル」監修
野菜入りビーフカレー

申込番号 J50-43

●内容量: 200g×8 ●賞味期限: 常温365日
●加工地: 兵庫

小乳



12. 糖質0g ぷるんちゃん麺
詰合せ12袋セット

申込番号 J50-44

●内容量: 糖質0g ぷるんちゃん麺 (鯛だし味×4、とんこつ味×4、鶏塩味×4) 計12袋

●賞味期限: 常温300日 ●加工地: 奈良

小



13. 鹿児島「高浜蒲鉾」8種さつま
揚げ詰合せ「神楽」真空タイプ

申込番号 J50-45

●内容量: にら天(3個)×2、紅しょうが天×3、ごぼう天(3個)×2、特上揚×2、あおさちぎり蒲鉾×4、上棒天×4、れんこん天×2、いわし棒天×4

●賞味期限: 冷蔵30日 ●加工地: 鹿児島 ※冷蔵便にてお届け

小卵



14. 糖質0g ぷるんちゃん
おかゆセット12袋

申込番号 J50-46

●内容量: 糖質0g ぷるんちゃん おかゆ (白がゆ×4、たまごがゆ×4、中華がゆ×4) 計12袋

●賞味期限: 常温300日 ●加工地: 奈良

小卵



15. 和歌山
はちみつ梅干

申込番号 J50-47

●内容量: 700g
●賞味期限: 常温180日 ●加工地: 和歌山



16. オーガニック
蜂蜜ジャムセット

申込番号 J50-48

●内容量: オーガニック蜂蜜200g透明×1、有機ストロベリージャム200g×1、有機ブルーベリージャム200g×1

●賞味期限: 常温730日 ●加工地: 大阪

Excellent 厳選したグルメな逸品だけを紹介



1. 東京・恵比寿「なすび亭 吉岡英尋監修」 こっくり旨みの牛丼のもと

申込番号 J60-49

●内容量: 150g×5 ●賞味期限: 常温365日
●加工地: 和歌山

小



2. 宮崎牛専門レストラン 「ミヤチク」こだわりハンバーグセット

申込番号 J60-50

●内容量: こだわりハンバーグ100g×2、チーズインハンバーグ110g×2、ソース4
●賞味期限: 冷凍180日 ●加工地: 宮崎 ※冷凍便にてお届け

小 卵 乳



3. 北海道 「札幌バルナパフーズ」 牛生ハムユッケ

申込番号 J60-51

●内容量: 56g×4
●賞味期限: 冷凍365日
●加工地: 北海道 ※冷凍便にてお届け

小 乳



4. 静岡 まぐろ惣菜丼 3種詰合せ

申込番号 J60-52

●内容量: 漬けまぐろ旨燻丼160g(80g×2)、漬けまぐろ山かけ丼140g(70g×2)、漬けまぐろ旨辛丼140g(70g×2)
●賞味期限: 冷凍45日 ●加工地: 静岡
※冷凍便にてお届け

小 乳



5. 静岡 鮪鯉珍味佃煮詰め合わせ

申込番号 J60-53

●内容量: チーズかつお90g、まぐろチーズ70g、和生姜燻しかつお140g、かつお海苔150g、まぐろしくれ煮120g
●賞味期限: 常温120日 ●加工地: 静岡

小 乳



6. 青森旬鮮 ほたてフライ

申込番号 J60-54

●内容量: 400g (20玉入)
●賞味期限: 冷凍540日 ●加工地: 大分
※冷凍便にてお届け

小 卵



7. 京都・たかばし 「新福菜館」中華セット

申込番号 J60-55

●内容量: 新福菜館中華そば(具付き) 213g(麺160g)×2、新福菜館特製炒飯230g×2
●賞味期限: 冷凍365日 ●加工地: 滋賀 ※冷凍便にてお届け

小 卵 乳 え



8. 東京「赤坂四川飯店」 陳建一監修 本格中華4種セット

申込番号 J60-56

●内容量: 本格四川麻婆豆腐150g×1、ふくら五目炒飯(200g×2)×1、乾焼蝦仁(エビチリソース) 150g×1、杏仁豆腐500g×1
●賞味期限: 冷凍90日 ●加工地: 日本 ※冷凍便にてお届け

小 卵 乳 え



9. 銘柄米食べ比べセット

申込番号 J60-57

- 内容量：雪蔵仕込み新潟県産こしひかり、北海道産なつぽし、秋田県産あきたこまち 各1kg
- 加工地：新潟



11. 三國推奨 北海道パスタソースギフト

申込番号 J60-59

- 内容量：パスタソースポロネーゼ130g×2、パスタソースチキンクリーム130g×1、パスタソース和風きのこ130g×1
- 賞味期限：常温360日 ●加工地：北海道

小乳



13. 「銀座千疋屋」 銀座ストレートジュース

申込番号 J60-61

- 内容量：180ml×6本 (みかん×1、ぶどう×1、りんご×1、グレープフルーツ×1、パイナップル×2)
- 賞味期限：常温365日 ●加工地：日本



15. 三重 桑名 貝新フーズしぐれ煮

申込番号 J60-63

- 内容量：子持木くらげ130g、あつさりあさり100g
- 賞味期限：常温30日 ●加工地：三重

小



10. 全国繁盛店 ラーメンセット 乾麺 計8食

申込番号 J60-58

- 内容量：札幌「四代目いちまる」味噌味×2、喜多方「一平」醤油味×2、広島「満穂亭」醤油味×2、博多中洲「一矢」とんこつ味×2
- 賞味期限：常温180日 ●加工地：秋田

小卵



12. 東京 恵比寿 「レストランテマッサ」監修 3種のナポリ風ピッツァセット

申込番号 J60-60

- 内容量：黒トリュフと4種のチーズのピッツァ×2、ポロネーゼのピッツァ、ピッツァマルゲリータ×各1 (計4枚、各8インチ (約20cm))
- 賞味期限：冷凍90日 ●加工地：兵庫

小乳



14. 静岡 魚屋がつくった 和風朝食詰合せ

申込番号 J60-62

- 内容量：いちほまれ無洗米300g、和生まいぶし鯉140g、かつおしぐれ煮200g、まぐろ角煮110g、まぐろしぐれ煮120g
- 賞味期限：常温365日 ●加工地：静岡

小



16. 人カうどん「職人の技」 うどん・そばセット

申込番号 J60-64

- 内容量：うどん麺80g×4、そば麺80g×4、うどんつゆ8.3g×4、そばつゆ8g×4
- 賞味期限：常温300日 ●加工地：福岡

小そば



お問合せ総合窓口

Kintetsu
近鉄百貨店

アイコム株式会社 カタログギフト係

 **0800-100-3332**

月曜～金曜(土日祝日、8月11日～15日、12月27日～1月5日を除く)
10:00～17:00

お届けした商品に万が一、内容相違、破損等の事故がございましたら
「アイコム株式会社 カタログギフト係」までご連絡ください。