



東海カーボン株式会社

2022年12月期

株主優待の ご案内

保有株式数および継続保有期間に応じて、
商品または寄付をお選びいただける
オリジナルカタログをお届けいたします。

WEBもしくはハガキでお申込みください

【お申込み期限】

2023年5月31日必着

【WEBからのお申込み期限】

2023年5月31日23時59分まで

株主優待に関するお問い合わせ先

東海カーボン株式会社
株主優待事務局

0120-536-363

受付時間／10:00～17:00

(但し土日祝日、8月14日～16日を除く)

〒107-8636 東京都港区北青山1-2-3 青山ビル

株主の皆様へ

平素は格別のご高配を賜り、厚く御礼申し上げます。

創業100年を機に、皆さまへの感謝の気持ちを込めて新設致しました弊社株主優待も、今回を以て6回目となりました。

従来同様、弊社事業場が所在する県の味覚を中心に、厳選した商品を取り揃えましたので、お好きな商品をお選びいただき、お申込みいただけますと幸いです。

今後とも、株主の皆さまのご期待にお応えできるよう、役職員一丸となって努力してまいりますので、末永くご支援を賜りますよう、お願い申し上げます。

2023年3月吉日

代表取締役社長 長坂 一

【お申込み期限】

2023年5月31日必着

商品お届け時期

お申込みから約1ヵ月半でお届けします。

お申込み専用はがき 記入例

| | | | |
|-------------------------------------|--------------------------------|--|--------------|
| お申込み専用はがき | | このページからご希望の商品番号 を記入して下さい。 | |
| ID ●●●●●●●● | | ご希望商品番号 | |
| 株主様ご本人の情報 必ずご記入ください | | | |
| フリガナ | カブ タン タ ロウ | 希望商品番号 | ●● - 00 |
| お名前 | 株主太郎 | 希望商品番号 | ●● - 00 |
| 株主様ご住所 | 〒0000-0000 東京都港区北青山〇〇〇 | ※酒類をお申込みの方のみ年齢をご記入ください。20歳未満の方はお申込みになれません。 | |
| お電話番号 | 00-0000-0000 | 00 | 歳 |
| お届け先様の情報 株主様ご住所以外にお届けの場合は必ずご記入ください。 | | | |
| フリガナ | カブ タン ハナ コ | お電話番号 | 00-0000-0000 |
| お名前 | 株主花子 | お電話番号 | 00-0000-0000 |
| お届け先ご住所 | 〒000-0000 東京〇〇〇 ××区×××△-△-△ | | |

※赤字は記入例です。

お申込み方法

- ①同封の株主優待通知書に記載の保有株式数および継続保有期間に応じた交換可能優待商品をご確認ください。
- ②株主優待商品カタログより、株主様の保有株式数および継続保有期間に応じた商品の中から好きな商品を1点お選びいただき、お申込み専用はがきの「ご希望商品番号」欄へご記入ください。
- ③商品お届けのために必要となる、株主様の情報、お届け先情報をご記入ください。
- ④お手数ですが、株主優待通知書裏面のアンケートにもご回答いただきますようお願い申し上げます。(今後の経営、IR活動などの参考とさせていただきます)
- ⑤お申込み専用はがきに個人情報保護シールを貼付し、2023年5月31日必着となるようにご投函ください。期日までにお申込みのない場合は無効となりますので、お早めにお申込みください。
- ⑥20歳未満の方の飲酒は法律で禁じられています。20歳未満の方は酒類をお申込みになれません。

ご注意

◎お申込み後の取り消しおよび変更はできません。◎商品のお届け日時指定・のし指定はできません。◎冷蔵、冷凍の商品については一部地域にはお届けできません。その場合、こちらからご連絡させていただきます。◎お預かりしました個人情報は、株主優待および当社IR関連のご案内以外の目的には一切使用いたしません。◎写真はイメージです。◎シーズン途中で内容・パッケージ等が変更になる場合がございます。◎アレルギーは主要7品目のみを表示しています。◎環境の変化や災害などの影響により、やむを得ず、お届け時期の変更やご優待品の変更をお願いすることがございます。

WEBお申込み方法

オリジナル株主優待サイトもぜひご利用ください。
カタログに掲載されている商品も
オリジナル株主優待サイトからお申込みいただけます。

WEB限定の特典

カタログ掲載商品21点を含んだ**41点**の豊富なアイテムからお選びいただけます。

【インターネットで下記URLを検索】

<https://yutai-tokaicarbon.jp>

【二次元コードからもアクセスできます】



※引き続きはがきでもお申込みいただけます。
商品のお申込みはWEBもしくは、はがきのどちらかをご選択ください。

1


東海カーボン株式会社
株主優待お申込みサイト

株主優待通知書に記載されているログインIDとパスワードを入力してください。

| | |
|-------------------------------------|--------------------------|
| ID | <input type="text"/> |
| パスワード | <input type="password"/> |
| <input type="button" value="ログイン"/> | |

株主優待通知書に記載のIDとパスワードを入力しログインしてください。

2

お好きな地域
やカテゴリー
をお選びくだ
さい。



3

商品をお選び
ください。



4

商品が決定し
たら「カートに
入れる」ボタ
ンを押してく
ださい。



5

確定ボタンを押
してください。



6

お届け先のお名前、ご住所の入力は不要です。変更がある場合のみご入力ください。最後にお電話番号、メールアドレスをご入力ください。入力完了後、受付完了メールが届きます。また後日、出荷準備が整いましたら、出荷情報メールが届きます。

※お届け先のお名前、ご住所が表示されない場合はご入力をお願いいたします。

※ご依頼主名を変更することはできません。

お申込者様の情報を入力してください

| | | | | |
|---------------|----|------------|------------|-------|
| お名前 | 必須 | 姓 (全角8文字) | 名 (全角8文字) | 全角 |
| フリガナ | 必須 | セイ (全角8文字) | メイ (全角8文字) | 全角カナ |
| メールアドレス | 必須 | メールアドレス | | 半角英数字 |
| メールアドレス (確認用) | 必須 | メールアドレス | | 半角英数字 |
| 電話番号 | 必須 | 番号 | 番号 | 半角数字 |

お申し込み完了の確認メールをお送りします。
「@yutai-tokai-carbon.jp」からのメールを受信できるように設定をお願いいたします。

確認のためもう一度ご入力ください。

※お届け先入力画面の前にアンケート入力がございます。
お手数ですがご協力よろしくお願いいたします。

【WEBからのお申込み期限】

2023年5月31日23時59分まで

商品番号: A2-01

【宮城県】
〈利久〉
牛たんカレー

10種類以上のスパイスを使用したカレールーで牛たんを柔らかく煮込みました。



- 商品: 180g×3 ●賞味期間: 製造日より2年
- 加工地: 宮城県 ●アレルギー: 【小麦・乳】



商品番号: A2-02

【滋賀県】
近江牛しぐれ・
にくみそセット

近江牛を使用し、生姜で甘辛く味付けしたしぐれ煮と信州赤みそ、白みそを独自の配合で調合したにくみそのセットです。



- 商品: 近江牛にくみそ140g、近江牛しぐれ90g×2
- 賞味期間: 製造日より210日 ●販売者所在地: 滋賀県
- アレルギー: 【小麦】



商品番号: A2-03

【滋賀県】
近江牛カレー

銘柄牛「近江牛」のひき肉を使用したカレーを3食セットにしました。



- 商品: 160g×3 ●賞味期間: 製造日より2年
- 販売者所在地: 滋賀県 ●アレルギー: 【小麦・乳】



商品番号: A2-04

【愛知県】
〈鶏三和〉
三和の純鶏
名古屋コーチン
土産和紙袋
3種詰合せ

名古屋コーチンの手羽煮醤油味、鶏めしの素、カレーのセットです。



- 商品: 名古屋コーチン手羽煮(醤油味)3本入、名古屋コーチン鶏めしの素190g、名古屋コーチンカレー200g
- 賞味期間: 製造日より335日 ●加工地: 愛知県 ●アレルギー: 【小麦・乳】



商品番号: A2-05

【神奈川県】
〈鎌倉ハム富岡商会〉
鎌倉煮込み
ハンバーグ

牛肉、豚肉の合挽きを使用し、チャツネの程よい甘味を生かしたトマトベースのソースと特製の醤油のたれで煮込んだハンバーグです。



- 商品: 鎌倉煮込みハンバーグ(チャツネソース)120g×2、鎌倉煮込みハンバーグ(しょうゆたれ)120g×3 ●賞味期間: 製造日より180日 ●加工地: 神奈川県 ●アレルギー: 【小麦】



商品番号: A2-06
【山口県】
海鮮炊き込みめしの素詰合せ

- 商品: ふぐめしの素・のどぐる飯の素・鯛めしの素各275g(2合用) ●賞味期間: 製造日より180日
- 加工地: 山口県 ●アレルギー: 【小麦】



商品番号: A2-07
【山口県】
割烹旅館「寿美礼」監修ふく稚炊きスープ

- 商品: 300g×4 ●賞味期間: 製造日より365日
- 加工地: 山口県



商品番号: A2-08

【宮城県】
〈気仙沼ほてい〉
贅沢ふかひれ
濃縮スープ
(醤油味・塩味)

鶏・豚ガラスープをベースに、魚介類や香味野菜風味の醤油中華味と、塩こうじの旨味と魚介類や香味野菜風味の塩味の2種類です。

- 商品: ふかひれスープ醤油味 (2倍濃縮)・ふかひれスープ塩味 (2倍濃縮) 各200g
- 賞味期間: 製造日より2年
- 加工地: 宮城県 ●アレルギー: [小麦・乳・えび]



商品番号: A2-09

【福岡県】
〈ビエトロ〉
バラエティセット

ビエトロがお届けする商品は、様々な料理にお使いいただける自慢の調味料です。バラエティ豊かなセットをお楽しみください。

- 商品: ドレッシング 280ml, ドレッシング 150ml, パスタ用調味料 2種 各180ml, サラダ用トッピング 70g
- 賞味期間: 製造日より3ヵ月 ●加工地: 福岡県 ●アレルギー: [小麦]
- ※一部商品のデザインが変更する場合がございます。



商品番号: A2-10

【滋賀県】
〈丸中醤油〉蔵の葵

創業の江戸時代寛政年間から現存し、国登録有形文化財に登録されている醸造蔵で作られた古式製法の熟成醤油です。ミシュランレストランでも愛用されています。

- 商品: 醤油 300ml×2
- 賞味期間: 製造日より2年
- 加工地: 滋賀県 ●アレルギー: [小麦]



商品番号: A2-11

【熊本県】
まぼろしの味噌詰合せ

まろやかなコクと甘みが溶け合う美味しさの米麦あわせ味噌と、麦の濃厚な旨みと香りが際立つ麦味噌の詰め合わせです。

- 商品: 無添加まぼろしの味噌米麦あわせ 500g×2, 熟成麦 500g
- 賞味期間: 製造日より300日 ●加工地: 熊本県



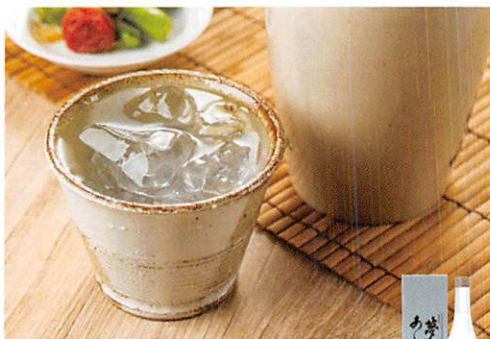
商品番号: A2-12

【熊本県】
〈絨月酒造〉
夢あしきた 25度

水は熊本名水百選に選ばれた大関水源・国見水源の名水、米は地元大野米を使用した、熊本県芦北町特製の本格米焼酎です。

- 商品: 米焼酎 (720ml) アルコール度数25度 ●製造地: 熊本県

申込専用ハガキの年齢欄を忘れずにご記入ください。



商品番号: A2-13

【宮城県】
〈きちみ製麺〉金印白石温麺16束入

- 商品: 100g×16
- 賞味期間: 製造日より2年
- 加工地: 宮城県 ●アレルギー: [小麦]



商品番号: A2-14

【宮城県】
宮城県産ひとめぼれ2kg

- 商品: 2kg ●生産地: 宮城県

商品番号: A2-15

【福岡県】
〈福さ屋〉
無着色辛子明太子

福さ屋独自の香辛調味液に三昼夜じっくり漬け込み熟成。旨味と辛味の調和のとれた味に仕上げました。



- 商品: 無着色辛子明太子 180g(4~6本)
- 賞味期間: 出荷日より要冷蔵で14日 ●加工地: 福岡県
- 配送形態: 冷蔵

商品番号: A2-16

【福岡県】
〈麺屋一矢〉
どんこつラーメン

香りとコクがきわだつ焦がし玉ねぎ油が特徴の一矢のどんこつラーメンをお鍋ひとつの簡単調理でお召し上がりいただけます。



- 商品: (麺70g・スープ32g・調味油6g各2) ×4箱
- 賞味期間: 製造日より180日 ●加工地: 秋田県
- アレルギー: [小麦・卵]

商品番号: A2-17

【神奈川県】
〈蔦金商店〉
全型焼きのり
10枚入り×3袋

横濱の老舗海苔問屋、蔦金商店が加工した焼き海苔です。



- 商品: 全型焼き海苔 10枚×3
- 賞味期間: 製造日より180日 ●加工地: 神奈川県

商品番号: A2-18

【熊本県】
〈フジパンビ〉
黒糖ドーナツ棒セット

沖縄県産黒糖と国内産小麦粉を使用。食べやすい棒状で、まわりはサクッと、中はしっとりした食感です。



- 商品: 黒糖ドーナツ棒 30本×2 ●賞味期間: 製造日より120日
- 加工地: 熊本県 ●アレルギー: [小麦・卵]

商品番号: A2-19

【熊本県】
〈ジュージー〉
香りのデコポン

九州産デコポン果汁を使用して豊潤な味とほのかに漂う甘い香りを飲み易い味に仕上げました。果汁は30%です。



- 商品: 1000ml×6 ●賞味期間: 製造日より240日
- 加工地: 熊本県



商品番号: A2-20

【福岡県】
〈古賀茶業〉八女茶詰合せ

- 商品: 八女煎茶 80g×2
- 賞味期間: 製造日より270日 ●加工地: 福岡県

商品番号: A2-99

「日本ユニセフ協会」への
寄付

◎領収証等の送付はいたしません。
◎「寄付」は個人名では行いません。
お申し出いただいた株主様の総額を一括して「東海カーボン株式会社(株主寄付口)」として「公益財団法人日本ユニセフ協会」に寄付いたします。株主様の個人情報を、寄付先の団体に提供することは一切ございません。

商品番号: B3-01

【神奈川県】
相模豚 焼肉用肉質はしっかりと
いながら柔らかく、歯
ごたえの良い弾力が自
慢です。

- 商品: 相模豚焼肉用バラ 450g ●賞味期間: 製造日より要冷凍で 30日
- 加工地: 神奈川県 ●配送形態: 冷凍

商品番号: B3-03

【愛知県】
〈鶏三和〉
三和の純鶏
名古屋コーチン
親子丼 4食名古屋コーチンを親子
丼用の切り身にし、親
子丼のたれとセットに
した、1人前の小分け
タイプです。

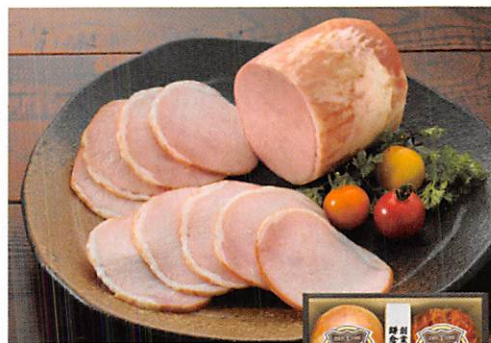
- 商品: 名古屋コーチン親子丼用 50g・親子丼のたれ 60g 各 4
- 賞味期間: 製造日より要冷凍で 180日 ●加工地: 愛知県 ●配送形態: 冷凍
- アレルギー: 【小麦】

商品番号: B3-05

【福岡県】
博多 The 咖喱博多ラーメンのじっくり
と長時間煮込んだ豚
骨スープをベースに
したビーフとチキンの 2
種類のカレーをセット
しました。

- 商品: 博多 the 咖喱ビーフ・博多 the 咖喱チキン 各 200g 各 3
- 賞味期間: 製造日より 365日 ●販売者所在地: 福岡県
- アレルギー: 【小麦・乳】

商品番号: B3-02

【神奈川県】
〈鎌倉ハム岡岡商会〉
ロースハム・焼豚セット独自の調味液で味付け
し、スモークして上げ
た特選ロースハムと焼
豚のセットです。

- 商品: 特選ロースハム 380g、直火焼豚 190g
- 賞味期間: 製造日より要冷蔵で 55日 ●加工地: 神奈川県
- 配送形態: 冷蔵 ●アレルギー: 【小麦】



商品番号: B3-04

【滋賀県】
近江牛餃子銘柄牛の一つ、「近江牛」
を使用した、肉汁たっぷ
りの餃子です。

- 商品: 14g×15ヶ入×3 ●賞味期間: 製造日より要冷凍で 1年
- 加工地: 滋賀県 ●配送形態: 冷凍 ●アレルギー: 【小麦・乳】

【福岡県】
博多 The 咖喱博多ラーメンのじっくり
と長時間煮込んだ豚
骨スープをベースに
したビーフとチキンの 2
種類のカレーをセット
しました。

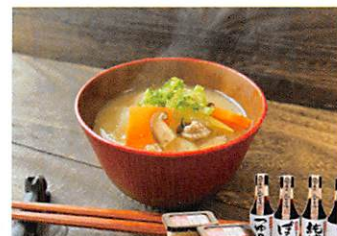
- 商品: 博多 the 咖喱ビーフ・博多 the 咖喱チキン 各 200g 各 3
- 賞味期間: 製造日より 365日 ●販売者所在地: 福岡県
- アレルギー: 【小麦・乳】



商品番号: B3-06

【愛知県】
〈マルホン〉セサミセット

- 商品: 太白胡麻油・太香胡麻油・圧縮純正胡麻油 各 300g ●賞味期間: 製造日より 360日
- 加工地: 愛知県



商品番号: B3-07

【熊本県】〈山内本店〉
まぼろしの味噌・つゆのセット

- 商品: 無添加まぼろしの味噌 味噌 500g×2、たまごかけしょうゆ・名工ばん餅・純搾り・つゆ 各 200ml ●賞味期間: 製造日より 300日 ●加工地: 熊本県 ●アレルギー: 【小麦】

商品番号: B3-08

【福岡県】
博多 羅臼昆布
白醤油だし仕込
無着色たらこ

羅臼昆布のしっかりと
した旨みをいかし白醤油
で上品に仕上げていま
す。着色料は使用して
いません。



- 商品: たらこ (無着色) 230g ●賞味期間: 出荷日より要冷凍で30日
- 加工地: 福岡県 ●配送形態: 冷凍 ●アレルギー: 【小麦】

商品番号: B3-10

【愛知県】
〈コモ〉
パンアソートセット

イタリア原産の天然酵
母パネトーネ種を元種
製法と言われる現地の
製法そのままに、3日
間かけて熟成発酵させ
ました。



- 商品: おぐら小町・いちご小町・クリーム小町・デニッシュミルク・デニッシュカスタード 各3、デニッシュチョコ ×4 ●賞味期間: 製造日より60日 ●加工地: 愛知県 ●アレルギー: 【小麦・卵・乳】

商品番号: B3-12

【熊本県】
熊本ラーメン
14食
(くまモンロゴ入り)

まろやかなとんこつ味
と熊本県天草産の塩を
使用した旨味のある塩
ラーメン。お鍋ひとつ
の簡単調理でお召し上
がりいただけます。



- 商品: とんこつ味 (麺70g、スープ13g、調味料7g) ×7、塩味 (麺70g、スー
プ40g) ×7 ●賞味期間: 製造日より180日
- 販売者所在地: 熊本県 ●アレルギー: 【小麦・卵・乳】

商品番号: B3-09

【山口県】
〈日高本店〉
切身だし茶漬け詰合せ

美味しく調味加工した
魚の切身と、だしつゆ
が決め手の本格茶漬
けの詰め合わせです。
料亭気分のお茶漬け
を楽しみください。



- 商品: ふく・たい・さけ 各2、だしつゆ10g、具材2.4g
- 賞味期間: 製造日より240日 ●加工地: 山口県
- アレルギー: 【小麦】

商品番号: B3-11

【福岡県】
どんこつラーメンセット

豚骨をじっくりと煮込
み、深く濃くまろやか
な味わいの豚骨ラーメ
ン。福岡県の4種類の
豚骨ラーメンが楽しめ
るセットです。



- 商品: 特濃博多ラーメン 136g (めん90g、スープ46g)・長浜博多ラーメ
ン 127g (めん90g、スープ37g)・久留米ラーメン 128g (めん90g、スー
プ38g)・ごま塩とんこつラーメン 107g (めん90g、スープ12g、ごま油5g) 各
3 ●賞味期間: 製造日より90日 ●加工地: 福岡県 ●アレルギー: 【小麦・乳】

商品番号: B3-13

【宮城県】
〈きちみ製麺〉金印白石温麺24束入

- 商品: 100g×24 ●賞味期間: 製造日より2年
- 加工地: 宮城県 ●アレルギー: 【小麦】

商品番号: B3-14

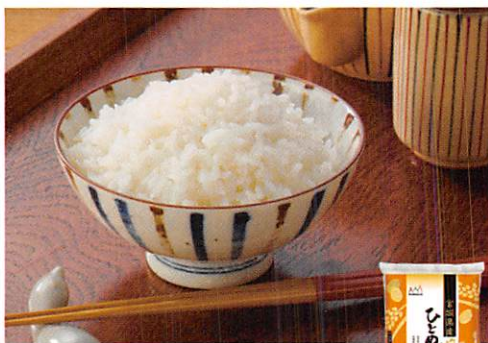
【福岡県】
〈ビエトロ〉ビエトロパスタソースセット

- 商品: ドレッシング: 280ml、パスタソース: 95g、100.3g、135g、
100g、120g、スパゲティ: 500g ●賞味期間: 製造日より90日 ●
加工地: 福岡県 (パスタ: イタリア) ●アレルギー: 【小麦・卵・乳】

商品番号: B3-15

【宮城県】
宮城県産
ひとめぼれ 5kg

粘りの強さと甘みが特徴。冷やご飯でも美味しく召し上がっていただけます。



●商品: 5kg ●生産地: 宮城県

商品番号: B3-16

【神奈川県】
〈蔦金商店〉
全型焼きのり
10枚入り×5袋

横濱の老舗海苔問屋、蔦金商店が加工した焼き海苔です。



●商品: 全型焼き海苔10枚×5
●賞味期間: 製造日より180日 ●加工地: 神奈川県

商品番号: B3-17

【山口県】
〈山猿〉
大吟醸 斗瓶取り

熟成を待ってから濾過せず上澄みをそのまま瓶詰し、一本ずつ丁寧に瓶燻殺菌しました。ほのかに香る吟醸香と表情豊かなふくよかな味わいが特徴です。



●商品: 日本酒 (720ml)
●製造地: 山口県

申込専用ハガキの年齢欄を忘れずにご記入ください。

商品番号: B3-18

【宮城県】
蔵王タルト13個入

宮城県産米粉と蔵王山麓の新鮮な牛乳、卵をたっぷりを使用した、まろやかで芳醇なカマンベールチーズタルトです。



●商品: 13個入 ●賞味期間: 製造日より要冷凍で180日
●加工地: 宮城県 ●配送形態: 冷凍 ●アレルギー: 【小麦・乳・卵】

商品番号: B3-19

【熊本県】
〈ジューシー〉
ポンカン100

九州産のポンカンを100%使用し、甘味とほどよい酸味が楽しめます。



●商品: 200ml×24 ●賞味期間: 製造日より240日 ●加工地: 熊本県



商品番号: B3-20

【神奈川県】
〈銚子屋〉老舗甘味処銚子屋セット

●商品: あんみつ 185g・くずり 160g・とろり寒天冷やしあずき 180g 各2 ●賞味期間: 製造日より90日 ●加工地: 神奈川県

商品番号: B3-99

「日本ユニセフ協会」への寄付

◎領収証等の送付はいたしません。
◎「寄付」は個人名では行いません。お申し出いただいた株主様の総額を一括して「東海カーボン株式会社(株主寄付口)」として「公益財団法人日本ユニセフ協会」に寄付いたします。株主様の個人情報を、寄付先の団体に提供することは一切ございません。

WEBからお申込みの場合のみ、商品を2点選ぶことができます。

お申し込みパターン1



5,000円相当の商品
1点選ぶ

お申し込みパターン2



2,000円相当の商品から1点
3,000円相当の商品から1点
合計2点選ぶ

※2,000円相当の商品から2点選ぶこともできますが、余った1,000円相当は選べる商品はありませんのでご注意ください。

商品番号: C5-02

【愛知県】
〈うなぎ割烹「一愼」〉
うなぎ蒲焼味わいセット

蒲焼と鰻の肝煮セットです。香りとコクのある「一愼特製」の蒲焼のたれは鰻本来の旨味を引き立たせます。



●商品: 蒲焼 60g・鰻肝煮 50g 各2、蒲焼のたれ 50ml、山椒 ×4 ●賞味期間: 出荷日より要冷凍で 60日 ●加工地: 愛知県 ●配送形態: 冷凍 ●アレルギー: 【小麦】



商品番号: C5-04

【宮城県】〈気仙沼ほてい〉
ふかひれ姿煮・スープギフト

●商品: ふかひれ姿煮 90g×2、ふかひれスープ 鶏肉入・ふかひれスープ かに肉入 各 200g 各2 ●賞味期間: 製造日より730日 ●加工地: 宮城県 ●アレルギー: 【小麦・卵・乳・かに】



商品番号: C5-05

【熊本県】
馬刺し赤身スライス 80g×3

●商品: 馬刺し赤身スライス 80g×3 ●賞味期間: 加工日より要冷凍で 30日 ●馬肉: カナダ産 ●加工地: 熊本県 ●配送形態: 冷凍

商品番号: C5-01

【滋賀県】
〈千成亭〉
近江牛すき焼き用

千成亭は滋賀県彦根市にて創業以来、未經産牝牛にこだわった近江牛を取り扱っています。すき焼き用のカットでお届けします。



●商品: 近江牛モモ・バラすき焼き用 300g
●賞味期間: 製造日より要冷凍で 30日 ●加工地: 滋賀県
●配送形態: 冷凍

商品番号: C5-03

【神奈川県】
〈ロースビーフの店鎌倉山〉
イベリコ豚入りハンバーグ

赤身にほどよい霜降りが入り旨味のあるイベリコ豚とオーストラリア産の牛肉を絶妙な配合で合わせ、まろやかな味わいに仕上げました。



●商品: イベリコ豚入りハンバーグ 100g・デミグラスソース 20g 各8
●賞味期間: 出荷日より要冷凍 180日 ●販売者所在地: 神奈川県
●配送形態: 冷凍 ●アレルギー: 【小麦・卵・乳】



商品番号: C5-06

【熊本県】長期熟成ロースハム・ベーコン詰合せ(九州産豚肉使用)

●商品: ロースハムブロック・ベーコンブロック 各 300g ●賞味期間: 製造日より要冷凍で 90日 ●加工地: 熊本県 ●配送形態: 冷凍



商品番号: C5-07

【山口県】ふく一夜干しと辛子明太子詰合せ(とらふく塩辛付)

●商品: ふく一夜干し・辛子明太子 各 250g、とらふく塩辛 60g ●賞味期間: 製造日より要冷凍で 90日 ●加工地: 山口県 ●配送形態: 冷凍 ●アレルギー: 【小麦・乳】

商品番号: C5-08

【愛知県】
〈マルホン〉
セサミセット

創業1725年。圧力だけで搾る圧搾製法にこだわった胡麻油を3種セットでお届けします。



- 商品: 太白胡麻油 300g×3、太香胡麻油・圧搾純正胡麻油 各 300g
- 賞味期間: 製造日より360日 ●加工地: 愛知県



商品番号: C5-09

【神奈川県】
〈耀盛號(ようせいごう)〉
豚角煮ちまき

国産もち米の中に、しっかりとした味付けの具材を包みました。生姜の香りが食欲をそそる中華ちまきです。



- 商品: 80g×10 ●賞味期間: 出荷日より要冷凍で60日
- 加工地: 埼玉県 ●配送形態: 冷凍 ●アレルギー: 【小麦】



商品番号: C5-10

【福岡県】
〈博多華味鳥〉
レンジで簡単「華味鳥」
焼き鳥・から揚げセット

九州のブランド鶏「華味鳥」を素材とした、九州名物のとり天と甘辛タレにからめて仕上げたピリ辛チキン、焼き鳥を詰め合わせました。



- 商品: 華味鳥焼き鳥(もも串、皮串、とり口串、つくね串 各1) ×2袋、華味鳥とり天 270g、華味鳥骨なしピリ辛チキン 270g
- 賞味期間: 製造日より要冷凍で365日 ●加工地: 福岡県
- 配送形態: 冷凍 ●アレルギー: 【小麦・卵】



商品番号: C5-11

【滋賀県】
〈丸中醤油〉
古都の蔵

ミシュランレストランでも愛用されている看板商品・丸中醸造醤油と万能つゆ・柚子ばんずを詰め合わせた人気のセットです。



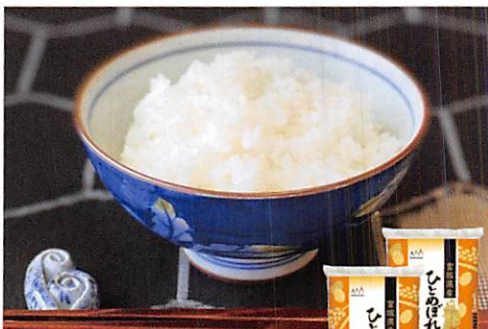
- 商品: 丸中醸造醤油 720ml×2、万能つゆ・柚子ばんず 各 300ml
- 賞味期間: 製造日より300日 ●加工地: 滋賀県 ●アレルギー: 【小麦】



商品番号: C5-12

【宮城県】
宮城県産ひとめぼれ
5kg×2袋

甘みや粘りはコシヒカリに劣らない美味しさで、柔らかさと冷やご飯でも美味しいという特徴があります。冷めても美味しいのでお弁当用のごはんにもぴったりです。



- 商品: 5kg×2 ●生産地: 宮城県



商品番号: C5-13

【宮城県】
〈木の屋石巻水産〉金華さば缶詰セット

- 商品: 金華さば味噌煮・金華さば醤油煮 各 170g 各5 ●賞味期限: 2024年12月 ●加工地: 宮城県
- アレルギー: 【小麦】



商品番号: C5-14

【福岡県】
〈古賀茶業〉八女茶詰合せ

- 商品: 八女煎茶 80g×5 ●賞味期間: 製造日より270日 ●加工地: 福岡県



商品番号:C5-15

【山口県】
〈日高本店〉
切身だし茶漬け詰合せ

美味しく調味加工した魚の切身と、だしつゆが決め手の本格茶漬けの詰め合わせです。ちょっと贅沢な料亭気分のお茶漬けを楽しみください。



- 商品: ぶく・たらこ各3、たい・さけ各2、だしつゆ10g、具材2.4g
- 賞味期間: 製造日より240日
- 加工地: 山口県
- アレルギー: 【小麦】

商品番号:C5-17

【神奈川県】
〈ガトー・ド・
ポワイヤージュ〉
ギフトセット

横浜馬車道に本店を持つガトー・ド・ポワイヤージュが自信をもってお送りする焼菓子の詰め合わせです。



- 商品: フィナンシェ (プレーン・ショコラ)、マドレーヌ×2、バトン (バニラ・ショコラ・キャラメル 各2)、ドリップ珈琲 (マイルドテイスト・スイートテイスト・マイルドピター 各4)
- 賞味期間: 製造日より150日
- 加工地: 神奈川県
- アレルギー: 【小麦・乳・卵】

商品番号:C5-19

【福岡県】
博多あまおう
たっぷり苺アイス

博多あまおうのソースが入ったアイスの上にごろっと果肉をのせた旬の味と素材感を楽しめる、いちご尽くしのアイスです。



- 商品: 苺のアイス (74ml) ×11
- 加工地: 兵庫県
- 配送形態: 冷凍
- アレルギー: 【小麦・卵・乳】

商品番号:C5-16

【山口県】
〈獺祭〉純米大吟醸
磨き二割三分
720ml

華やかな上立ち香と口に含んだときのきれいな蜂蜜のような甘み、飲み込んだ後も長く続く余韻が特徴です。



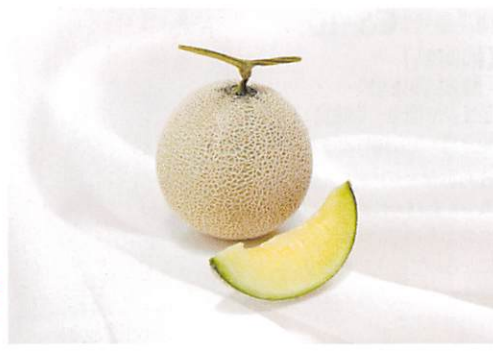
- 商品: 日本酒 (720ml)
- 製造地: 山口県

申込専用ハガキの年齢欄を忘れずにご記入ください。

商品番号:C5-18

【熊本県】
熊本県産 マスクメロン

上品な味と香り、美しい網目模様。ジューシーでとろけるような食感が自慢のメロンです。



天候、生育状況により産地や品種が変更となる可能性があります。

- 商品: 約1.2kg (1個)
- 産地: 熊本県
- お申し込み期間: 5月15日 (月) まで
- お届け期間: 5月中旬～6月中旬



商品番号:C5-20

【神奈川県】
〈朝翠養蜂販売〉北海道産蜂蜜セット

- 商品: キハタの花の蜂蜜・ボダイジュの花の蜂蜜・エゾアザミの花の蜂蜜 各100g
- 賞味期間: 製造日より730日
- 加工地: 神奈川県

商品番号:C5-99

「日本ユニセフ協会」への
寄付

- ◎領収証等の送付はいたしません。
- ◎「寄付」は個人名では行いません。お申し出いただいた株主様の総額を一括して「東海カーボン株式会社 (株主寄付口)」として「公益財団法人日本ユニセフ協会」に寄付いたします。株主様の個人情報を、寄付先の団体に提供することは一切ございません。

WEBからお申込みの場合のみ、商品を2点選ぶことができます。

お申し込みパターン1

8,000円相当の商品
1点選ぶ

お申し込みパターン2

3,000円相当の商品から1点
5,000円相当の商品から1点
合計2点選ぶ

※3,000円相当の商品から2点選ぶこともできますが、余った2,000円相当は選べる商品はありませんのでご注意ください。

商品番号: D8-02

【熊本県】
阿蘇うぶやま村の
放牧あか牛 焼肉用さっぱりとした赤身の
味わいに適度なサシが
入った赤身肉です。●商品: モモ肉 400g ●賞味期間: 製造日より要冷凍で30日
●加工地: 熊本県 ●配送形態: 冷蔵

商品番号: D8-01

【愛知県】
知多牛「響」
サーロインステーキ用
「響」のネーミングが示
すように、肉質はやわ
らかく、国産牛ならで
はの甘みと絶妙なハー
モニを奏でます。●商品: 知多牛サーロイン計340g(2枚入り)
●賞味期間: 製造日より要冷凍で30日 ●加工地: 愛知県
●配送形態: 冷蔵

商品番号: D8-04

【滋賀県】
〈牛肉商 徳志満〉近江牛 すき焼き用●商品: モモバラ 450g ●賞味期間: 製造日より要
冷凍で60日 ●加工地: 滋賀県 ●配送形態: 冷蔵

商品番号: D8-05

【福岡県】
〈兆や〉特製もつ鍋食べ比べセット●商品: 国産牛小腸 300g・ちゃんぽん麺 200g・味噌(に
んにく・唐辛子) 2g 各 2、醤油スープ・味噌スープ 各
600g ●賞味期間: 製造日より要冷凍で180日 ●加工地:
福岡県 ●配送形態: 冷蔵 ●アレルギー: 【小麦・卵・乳】

商品番号: D8-03

【山口県】
鹿野高原豚
8種詰合せセットきれいな桜色をした肉
は柔らかくジューシー、
きめ細やかで臭みが少
ないのが特徴です。そ
んな鹿野高原豚を使用
した特別なセットをご
用意しました。●商品: ポンレスハム・ボロニアソーセージ・焼豚・ベーコン・バスタラミ 各
250g、あらびきウインナー・チーズウインナー・ハーブウインナー 各200g
●賞味期間: 製造日より要冷蔵で30日 ●配送形態: 冷蔵 ●加工地: 山口県
●アレルギー: 【小麦・乳】

商品番号: D8-06

【神奈川県】
〈聘珍楼〉飲茶詰合せ●商品: 肉まん200g・あんまん60g 各3、干し貝柱入り焼売15g×
15、えび蒸し餃子20g・ひよこ餃子20g・小籠包30g 各4、広東煎
豚3枚入り×2 ●賞味期間: 製造日より要冷凍で60日 ●販売者所
在地: 神奈川県 ●配送形態: 冷蔵 ●アレルギー: 【小麦・乳・卵】

商品番号: D8-07

【神奈川県】
〈鎌倉ハム富岡商会〉鎌倉ハム富岡商会ギフト●商品: 特選ホワイトロースハム 350g、直火焼や
きぶた190g、特選ももハム(ホワイト)300g
●賞味期間: 製造日より要冷蔵で55日 ●加工地:
神奈川県 ●配送形態: 冷蔵 ●アレルギー: 【小麦】

商品番号:D8-08

【宮城県】
〈利久〉
牛たん詰合せ

厚切りの牛たん塩味をメインに、牛たんおかず2種と南蛮味噌をセットにしました。



- 商品:牛たん塩味 95g×3、牛たんおかず塩味・牛たんおかず味噌味 各120g 各2、南蛮味噌40g ●賞味期間:製造日より要冷凍で180日
- 販売者所在地:宮城県 ●配送形態:冷凍 ●アレルギー:【小麦】



商品番号:D8-09

【神奈川県】
〈ロースビーフの店鎌倉山〉
黒毛和牛ローストビーフ

塩・胡椒のみで味付けし、鎌倉山独自の技法でじっくり丁寧に焼き上げました。醤油ベースのガーリックソースと西洋わさびを付けてお召上がりください。



- 商品:黒毛和牛モモローストビーフ 300g、ローストビーフソース 20g・西洋わさび4.5g 各3 ●賞味期間:製造日より要冷凍で120日
- 販売者所在地:神奈川県 ●配送形態:冷凍 ●アレルギー:【小麦】



商品番号:D8-10

【神奈川県】
〈富士屋ホテル〉
ビーフカレー&
ハッシュドビーフ
8個セット

ココナッツミルクの優しさとまろやかさが絶妙なカレーとデミグラスソースでじっくり煮込んだハッシュドビーフのセットです。



- 商品:ビーフカレー・ハッシュドビーフ 各200g 各4
- 賞味期間:製造日より730日 ●販売者所在地:神奈川県
- アレルギー:【小麦・乳・卵】



商品番号:D8-11

【山口県】
〈関とら本店〉
海と丘の豚しゃぶ
食べ比べ

丘の豚と海の豚(河豚)のしゃぶしゃぶ食べ比べセット。国産とらふくと鹿児島産黒豚それぞれの旨味をしゃぶしゃぶでお楽しみください。



- 商品:とらふく刺身 15g・とらふく皮 20g(17cmプラ皿)・しゃぶしゃぶ豚肉 150g 各2、とらふく塩辛 60g、ふぐりスープ 300g、ふく醤油 30ml×3、もみじおろし 10g×3、とらふくヒレ 5枚 ●賞味期間:製造日より要冷凍で90日
- 加工地:山口県 ●配送形態:冷凍 ●アレルギー:【小麦・乳】

商品番号:D8-12

【宮城県】
〈気仙沼はてい〉
ふかひれセット

ふかひれ姿煮缶詰、一袋中50%もふかひれを使用した極スープ、醤油中華味のふかひれ濃縮スープ、3つの気仙沼産ふかひれを楽しめる詰め合わせセットです。



- 商品:ふかひれ姿煮 90g×2、食べるふかひれスープ極 200g、贅沢ふかひれ濃縮スープ(醤油味) 200g×3 ●賞味期間:製造日より2年
- 加工地:宮城県 ●アレルギー:【小麦・乳・えび】



商品番号:D8-13

【宮城県】宮城県産ひとめぼれ
5kg×3袋

- 商品:5kg×3 ●生産地:宮城県



商品番号:D8-14

【滋賀県】〈近江今津 西友〉
うなぎのせいろ蒸し

- 商品:うなぎのせいろ蒸し・うなぎも吸 各4、粉山椒付き(うなぎは国産、米は滋賀県産) ●賞味期間:出荷日より要冷凍で20日 ●加工地:滋賀県 ●配送形態:冷凍 ●アレルギー:【小麦・卵】

商品番号: D8-15

【山口県】
〈関とら本店〉
ふく大吟醸粕漬け・
焼き白子セット

山口県の銘酒「五橋」
酒粕に漬け込んだ真ふく
とまるやかな旨みが
味わえらふく焼き
白子のセットです。



●商品: ふく大吟醸粕漬け (真ふく切身 150g、粕床 50g) 200g×3、とらふく焼き白子 70g、塩ポン酢 100ml ●賞味期間: 製造日より要冷凍で90日 ●加工地: 山口県 ●配送形態: 冷凍 ●アレルギー: 【小麦】



商品番号: D8-16

【愛知県】
〈うなぎ割烹「一慎」〉
特製蒲焼

愛知県産の「活うなぎ」
を1尾ずつ手にとり選別し、丁寧に焼き上げました。「一慎特製」の蒲焼のたれは變本来の旨味を引き立たせます。



●商品: 愛知県産鰻蒲焼 60g・山椒 0.2g 各5、特製蒲焼のたれ 50ml
●賞味期間: 製造日より要冷凍で60日 ●加工地: 愛知県
●配送形態: 冷凍 ●アレルギー: 【小麦】



商品番号: D8-17

【福岡県】
博多辛子明太子
(小分け)

着色料を使用せず独自のたれに漬け込みました。一腹ずつ食べきりサイズに小分けしています。



●商品: 辛子明太子 (無着色) 720g (6~8袋)
●賞味期間: 出荷日より要冷凍で30日 ●加工地: 福岡県
●配送形態: 冷凍



商品番号: D8-18

【宮城県】〈浦霞〉
山田錦純米大吟醸/
山田錦純米大吟醸
古酒セット

華やかな吟香が感じられる純米大吟醸と、3年以上低温熟成し、やや蜜様のとろみを帯びた純米大吟醸古酒の2本セットです。



●商品: 日本酒 (720ml×2) ●製造地: 宮城県

申込専用ハガキの年齢欄を忘れずにご記入ください。



商品番号: D8-19

【福岡県】
〈喜多屋〉
七年甕貯蔵麦焼酎
故空 2本セット

黒麹仕込みで常圧蒸留した麦焼酎原酒を甕で七年以上熟成させた商品です。まるやかで伸びのある深い味わいをお楽しみください。



●商品: 麦焼酎 (720ml) ×2 アルコール度数 42度 ●製造地: 福岡県

申込専用ハガキの年齢欄を忘れずにご記入ください。



商品番号: D8-20

【福岡県】
博多あまおうのこだわりアイス

●商品: あまおうソース&バニラ 58ml・あまおう&ショコラ 76ml 各5、あまおうクリームチーズ・あまおうシャーベット 各78ml 各7 ●加工地: 兵庫県
●配送形態: 冷凍 ●アレルギー: 【乳・卵】

商品番号: D8-99

「日本ユニセフ協会」への
寄付

◎領収証等の送付はいたしません。
◎「寄付」は個人名では行いません。
お申し出いただいた株主様の総額を一括して「東海カーボン株式会社(株主寄付口)」として「公益財団法人日本ユニセフ協会」に寄付いたします。株主様の個人情報を、寄付先の団体に提供することは一切ございません。

当社の株主優待では、商品以外にも「公益財団法人 日本ユニセフ協会」への寄付をお選びいただけます。

「日本ユニセフ協会」への寄付



©UNICEF/UN17537/Pudlowski 提供：(公財)日本ユニセフ協会

ユニセフ (UNICEF) について

ユニセフ (国連児童基金) は、すべての子どもの命と権利を守るため、最も支援の届きにくい子どもたちを最優先に、約190の国と地域で活動しています。保健、栄養、水と衛生、教育、暴力や搾取からの保護、HIV (エイズ)、緊急支援、アドボカシーなどの支援活動を実施し、その活動資金は、すべての個人や企業・団体・各国政府からの募金や任意拠出金でまかなわれています。

日本ユニセフ協会の役割

現在先進国を中心に 33の国と地域に設置されているユニセフ協会の1つです。ユニセフ本部との協力協定に基づき、子どもの権利への関心を高め、ユニセフ支援の輪を広げるため、ユニセフ本部とともに募金活動、広報活動、アドボカシー (政策提言) 活動に取り組んでいます。

- ・領収証等の送付はいたしません。
- ・「寄付」は個人名では行いません。お申し出いただいた株主様の総額を一括して「東海カーボン株式会社 (株主寄付口)」として「公益財団法人 日本ユニセフ協会」に寄付いたします。株主様の個人情報を、寄付先の団体に提供することは一切ございません。

株主優待のご案内

2022年12月31日現在の株主名簿に記載された、100株以上、かつ1年以上当社株式を保有する株主様、または1,000株以上を保有する株主様を対象に、保有株式数と継続保有期間に応じた商品の中から、好きな商品または寄付をお選びいただく株主優待を実施します。

| 保有株式数 | 継続保有期間 | | |
|--------------------|---------------------|-------------------------------|-----------------------|
| | 1年未満 (2022年保有開始) | 1年以上3年未満 (2020年～2021年保有開始) | 3年以上 (2019年以前から保有) |
| 100株以上 500株未満 | | 2,000円相当 | 3,000円相当 |
| 500株以上 1,000株未満 | | 3,000円相当 | 5,000円相当 |
| 1,000株以上 | 3,000円相当 | 5,000円相当 | 8,000円相当 |

※継続保有期間とは、株主名簿に記載された日から2022年12月31日の各基準日に、同一の株主番号で継続して100株 (または1,000株) 以上保有し続けた期間をいいます。

※貸株サービス等をご利用の場合は株主番号が変わり、株主名簿の継続性が途切れることがございますのでご注意ください。

2022年度定時株主総会 議決権ご行使のお願い

2023年3月30日 (木曜日) に、弊社2022年度定時株主総会を開催いたします。3月8日付で、優待のご案内とは別郵便でお送りしております、2022年度定時株主総会招集ご通知 及び 議決権行使書をご覧ください、2023年3月29日 (水曜日) 午後5時35分までに、インターネット等又は書面による議決権の事前ご行使をお願い申し上げます。