

2022年9月期 株主優待のご案内

当社は、株主の皆様の日頃のご支援に感謝するとともに、当社株式への投資の魅力を高め、より多くの方々に中長期的に保有いただく事を目的として、株主優待制度を実施しております。

今回ご案内する株主優待は、「当社取扱いノベルティグッズ」または「SHOEI Gallery、SHOEI Online Storeでご利用いただくことができる割引券」をとりそろえております。株主優待を通じて当社に関する理解を深めていただけたら幸いです。

SHOEI CLASSIC Tシャツ



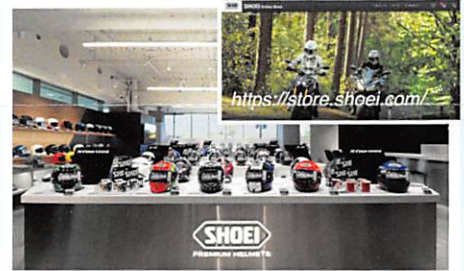
ロゴ入りゴルフボール

3個入 (TOUR B JGR)



割引券

- SHOEI Gallery YOKOHAMA 20% オープン記念
- SHOEI Gallery TOKYO/OSAKA 又は SHOEI Online Store 利用限定 15%



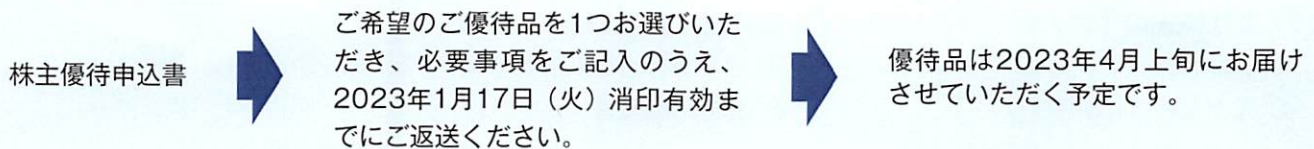
対象となる株主様

100株(1単位)以上の当社株式を所有する株主様を対象といたします。(2022年9月30日現在)

お申込方法

お申込期限 2023年1月17日(火) 消印有効

株主優待ご希望の場合は、同封のはがき(株主優待申込書)に必要事項をご記入のうえ、ご返送ください。



株主優待の詳細は、ホームページでご確認いただけます。

<https://www.shoei.com/ir/>

SHOEI IR 情報

検索

お申込みに関するご注意

- ご記入漏れがある場合、またはお申込期限を過ぎた場合は、優待品をお届けすることができません。
- お申込み後の優待品の変更はお受けいたしかねます。
- 優待品は株主名簿上のご住所にお届けいたします。
- 優待品は2023年4月上旬にお届けさせていただきます(予定)です。
- 申込書にご記入いただきました個人情報はアンケートの統計的分析、および優待品の送付に関する目的のみに使用し、他の目的には使用いたしません。

株主優待に関するお問合せ先

三菱UFJ信託銀行 株主様サポートセンター

0120-707-989 (通話料無料)

受付時間 9:00 ~ 17:00 (土・日・祝日等を除く) 受付期間 2023年4月21日(金)まで

Facebookでチェック



SHOEI Gallery

東京店

〒101-0021
東京都千代田区外神田2-15-2
新神田ビル



大阪店

〒532-0011
大阪市淀川区西中島5-11-8
セントアネックスビル1階



横浜店

〒231-0023
神奈川県横浜市中区山下町27
プロシード山下公園ザ・タワー 2階



株主様アンケートにご協力ください

(任意でご協力をお願いするものであります。)

当社では、株主の皆様のご意見を伺い、今後の経営とIR活動に反映させていきたいと考えております。該当する選択肢の番号・ご意見を、同封のはがきの株主様アンケートご回答欄にご記入いただきたく、お願い申し上げます。

Q1 株主様ご自身についてお聞かせください。(各問1つだけ)

I. 性別	1. 男性	2. 女性	3. 無回答	
II. 年齢	1. 20代以下	2. 30代	3. 40代	4. 50代
	5. 60代	6. 70代	7. 80代以上	
III. 職業	1. 会社員・公務員	2. 会社役員	3. 自営業・自由業	4. 主婦(主夫)
	5. 無職	6. その他		

Q2 あなたまたはあなたのご家族は当社のヘルメットを所有していますか。(1つだけ)

1. 現在所有している
2. 所有したことはないが、今後所有したい
3. 以前所有しており、今後所有したい
4. 以前所有していたが、今後所有する予定はない
5. 所有経験はなく、今後も所有する予定はない

Q3 当社株式を購入・取得されるきっかけとなったものは何ですか。(1つだけ)

1. 会社四季報
2. 株主優待情報誌
3. その他株式情報誌
4. 新聞
5. 当社ホームページ
6. 金融情報サイト (Yahoo! ファイナンス等)
7. 個人のSNS等
8. 証券会社ホームページ
9. 個人投資家説明会
10. 当社関係者 (含むお取引先様)・従業員・OB
11. バイクが好きだから
12. 当社製品の利用
13. その他

Q4 当社株式を購入・取得された際、最も重視したことをお聞かせください。(1つだけ)

1. 成長性・将来性 (含む値上がり益期待)
2. 安定性 (含む配当期待)
3. 財務体質・健全性
4. 株主優待
5. 当社の経営理念
6. 当社のビジネスモデル
7. 当社または当社製品のファン
8. 株価水準
9. その他

Q5 当社株式の今後の保有方針についてお聞かせください。(1つだけ)

1. 買い増し
2. 長期保有 (5年以上)
3. 中期保有 (2~4年程度)
4. 短期保有 (1年程度)
5. 短期回転売買 (デイトレード)
6. 売却予定 (売却済み)

Q6 上記保有方針とお考えになる理由についてお聞かせください。(1つだけ)

1. 成長性・将来性を期待できる
2. 成長性・将来性を期待できない
3. 含み益が出ている
4. 含み損状態にある
5. 株価の上昇が期待できる
6. 株価の上昇が期待できない
7. 配当還元が期待できる
8. 配当還元が期待できない
9. 株主優待が魅力的である
10. 当社または当社製品のファンだから
11. その他

Q7 当社に関して、もっとお知りになりたい情報は何か。(3つまで)

1. 経営方針・理念
2. 当社のビジネスモデル
3. 新製品について
4. 今後の成長戦略
5. 海外展開について
6. 業績・財務情報
7. 株主還元方針
8. 社会貢献・環境活動
9. 業界の動向
10. 業界における当社の優位性・競合状況
11. その他

Q8 当社の株主優待制度のご評価をお聞かせください。(1つだけ)

1. 満足
2. やや満足
3. やや不満
4. 不満

Q9 当社に関するご意見・ご感想 (今後株主優待に加えてほしいノベルティなど) をご自由にご記入ください。

ご協力ありがとうございました