

株主の皆さまへ

株主様ご優待制度のご案内

お申込期限：2022年12月31日(土) ※ハガキの方は当日消印有効

JOYFUL
HONDA

2022年9月
株式会社ジョイフル本田

株主様ご優待制度のご案内

1.株主様ご優待制度について

ジョイフル本田では、株主の皆様の日頃のご支援に感謝するとともに、当社グループの事業に対するご理解を深めていただくこと、また、中長期的により多くの方々に当社の株式を保有していただくことを目的に、株主優待制度を導入しております。

2.今回対象となる株主様

2022年6月20日最終の当社の株主名簿に、1単元(100株)以上お持ちである旨記載または記録されている株主様。

3.優待の内容

以下のとおり、保有株式数に応じて各コースのいずれかをご選択いただけます。

保有株式数	優待内容			
	Aコース	Bコース	Cコース【新設】	Dコース【新設】
	当社商品券	茨城県産米	茨城県特産品 カタログギフト	社会貢献
100株以上400株未満	2,000円分 (500円券×4枚)	2kg	2,000円相当	2,000円分の寄付
400株以上2,000株未満	4,000円分 (500円券×8枚)	5kg	4,000円相当	4,000円分の寄付
2,000株以上4,000株未満	8,000円分 (500円券×16枚)	10kg	8,000円相当	8,000円分の寄付
4,000株以上	16,000円分 (500円券×32枚)	20kg	16,000円相当	16,000円分の寄付

※上記に加えて「株主優待不要」の選択肢を設定させていただきます。

※寄付については領収書・寄付金受領書の発行、寄付完了のご連絡はいたしかねます。ご了承ください。

商品交換方法は裏面をご覧ください

各コースの商品一覧は中面をご覧ください

100株以上400株未満

Aコース 当社商品券(ジョイフル本田ギフトカード)

2,000円分(500円券×4枚)

商品コード JH-A001



Bコース 茨城県産米

筑波北条米®こしひかり2kg

商品コード JH-B001

Cコース 茨城県特産品カタログギフト(2,000円相当)

水戸の梅



商品コード JH-C201

柔らかな求肥で白餡を包み、甘酸っぱく漬けた赤紫蘇の葉で大切に包みました。甘さの中に赤紫蘇と梅酢の芳醇な香りが広がる味わい深いお菓子です。100年以上の歴史がある水戸を代表する銘菓です。
●内容量：9個入り●賞味期限：製造日より30日

ひとくちやきいも



商品コード JH-C202

茨城県産紅あずまをカットし、遠赤外線焙煎で焼き上げたやきいもです。余計なものは一切使用せずさつま芋本来の味を生かしました。ほんのり利かせた塩味が甘さを一層引き立てます。
●内容量：100g×5袋●賞味期限：製造日より8ヶ月

帆引せんセット



商品コード JH-C203

霞ヶ浦産の白魚佃煮、餡掛けしたくるみを甘口に炊き込んだ「ちりめんくるみ」と霞ヶ浦のえびをたっぷり使った「こだわりのえびせん」のセットです。オリジナル不織布巾着袋に入れてお届けいたします。
●内容量：ちりめんくるみ100g×1、こだわりのえびせん20g×3●賞味期限：製造日より120日●アレルギー：小麦、大豆、えび、いか、豚肉

クランチチョコレート詰合せ 2箱セット



商品コード JH-C204

茨城県筑西市をはじめ、水戸、川越にショップを構えるチョコレート専門店Bromagee(プロマージュ)のクランチチョコレート。Bromagee人気の2種類のセット。
●内容：クランチチョコレート(ミルク、オレンジ)●内容量：7個入り×2箱●賞味期限：製造日より180日●9月～10月上旬→クール便、10月上旬以降→常温便●アレルギー：小麦、乳成分、アーモンド、オレンジ、大豆

400株以上2,000株未満

Aコース 当社商品券(ジョイフル本田ギフトカード)

4,000円分(500円券×8枚)

商品コード JH-A002



Bコース 茨城県産米

筑波北条米®こしひかり5kg

商品コード JH-B002

Cコース 茨城県特産品カタログギフト(4,000円相当)

こだわり乳製品セット



商品コード JH-C401

6種類の自社培養乳酸菌を使った長時間低温熟成の超濃厚のもろヨーグルト/キメが細かくしっとりとした、とてもリッチな味わいのクリームチーズ/桜燻の芳醇な薫りが楽しめるスモークチーズ
●内容量：ドリンクヨーグルト250ml3本、クリームチーズ(瓶)1個、スモークチーズ1個●賞味期限：製造日より21日●冷蔵配送●アレルギー：乳成分

干物 4種7パック入り



商品コード JH-C402

定番で人気の干物を詰め合わせたセットです。30年熟成の塩水と低温乾燥で魚の旨味を引き出したこだわりの干物をお楽しみください。
●内容：あじ開き、鯖ほっけフィーレ、塩さばフィーレ(各2枚)、赤魚フィーレ(1枚)※セット内容については、原料の水揚げ状況によって商品の変更や数量の変更をする場合がございます。●賞味期限：製造日より180日●冷蔵配送●アレルギー：さば

佃煮6品セット



商品コード JH-C403

わかさぎ佃煮、ちりめんくるみ等、国内産原料を使った人気商品を6品詰合せました。甘口の佃煮はご飯のおともにもぴったりです。一品ずつパックに入っています。
●内容量：わかさぎ佃煮・ちりめんくるみ(各70g)、辛子昆布(75g)、えび・生姜ちりめん(各80g)、白魚黄金煮(60g)×各1●賞味期限：製造日より30日●冷蔵配送●アレルギー：小麦、大豆、えび、くるみ、ごま

クランチチョコレート詰合せ 6箱セット



商品コード JH-C404

茨城県筑西市をはじめ、水戸、川越にショップを構えるチョコレート専門店Bromagee(プロマージュ)のクランチチョコレートの詰合せ。バラエティー豊かな5つの味がお楽しみいただけます。
●内容：クランチチョコレート(ミルク×2、オレンジ、バナナ、ストロベリー、抹茶あずき)●内容量：7個入り×6箱●賞味期限：製造日より180日●9月～10月上旬→クール便、10月上旬以降→常温便●アレルギー：小麦、乳成分、アーモンド、オレンジ、大豆、バナナ

Dコース

社会貢献

右記のいずれかをご選択いただき、当社を通じ寄付をさせていただきます。



日本赤十字社

日本赤十字社

商品コード

100株以上400株未満(2,000円分)..... JH-D201

400株以上2,000株未満(4,000円分)..... JH-D401

2,000株以上4,000株未満(8,000円分)..... JH-D801

4,000株以上(16,000円分)..... JH-D161

ご注意

※破損・不良品以外の商品のお取替えは、ご容赦願います。また、開封された商品や到着後7日以上経過した商品に関してもお取替えはいたしかねます。※商品未着のお問い合わせは2023年1月13日までにご連絡いただけない場合、商品在庫の都合上対応出来かねますので予めご了承ください。※天候、メーカー都合などによりお届けできなくなった場合は事務局よりご連絡させていただきます。※寄付については領収書・寄付金受領書の発行、寄付完了のご連絡はいたしかねます。ご了承ください。

2,000株以上4,000株未満

Aコース 当社商品券(ジョイフル本田ギフトカード)

8,000円分(500円券×16枚)

商品コード JH-A003



Bコース 茨城県産米

筑波北条米[®]こしひかり10kg(5kg×2袋)

商品コード JH-B003

Cコース 茨城県特産品カタログギフト(8,000円相当)

常陸牛 モモすき焼き 500g



商品コード JH-C801

「常陸牛」は、茨城県内で最も長く飼育した黒毛和牛、肉質のきめ細かさや柔らかさ、豊かな風味をご堪能下さいませ。

- 内容量: モモ500g ●賞味期限: 製造日より30日
- 冷凍配送

干物 5種10パック入り



商品コード JH-C802

厳選した干物を詰め合わせたセットです。30年熟成の塩水と低温乾燥で魚の旨味を引き出したこだわりの干物をお楽しみください。

- 内容: 鱈ほっけフィーレ、塩さばフィーレ、金目鯛開き、本かます開き、のどぐろ開き(各2枚) ※セット内容については、原料の水揚げ状況によって商品の変更や数量の変更をすることがございます。 ●賞味期限: 製造日より180日 ●冷凍配送 ●アレルギー: さば

佃煮6品・うなぎ蒲焼セット



商品コード JH-C803

国内産原料を使った甘口の佃煮はご飯のおともにもぴったりです。一品ずつパックに入っているので保存に便利。国産うなぎを使った蒲焼2袋を一緒にお届けいたします。

- 内容量: わかさぎ佃煮・ちりめんくるみ(各70g)、辛子昆布(75g)、ちりめん山椒(35g)、白魚黄金煮(40g)、生姜ちりめん(50g)×各1、うなぎ蒲焼(2切)×2 ●賞味期限: 製造日より30日 ●冷蔵配送 ●アレルギー: 小麦、大豆、えび、くるみ、ごま

舟納豆いろいろセット



商品コード JH-C804

国産の厳選された大豆と国産の赤松の柅木を使い、クラシック音楽を聴かせ発酵させたこだわりの納豆です。粘りの強く、芳ばしい奥深い大豆の香りと豆本来の旨みをお楽しみいただけます。

- 内容量: 舟納豆・もち麦入り舟納豆・そばの實入り舟納豆・黒船・みどりご各80g×3、青仁一粒・わっぱ納豆・黒粒納豆・紅わっぱ各80g×1 ●賞味期限: 製造日より10日 ●冷蔵配送 ●アレルギー: そば、小麦、えび、大豆、鶏肉、さば、りんご、魚醤(魚介類)

4,000株以上

Aコース 当社商品券(ジョイフル本田ギフトカード)

16,000円分(500円券×32枚)

商品コード JH-A004



Bコース 茨城県産米

筑波北条米[®]こしひかり20kg(5kg×4袋)

商品コード JH-B004

Cコース 茨城県特産品カタログギフト(16,000円相当)

常陸牛 すきしゃぶ部位食べ比べ



商品コード JH-C161

柔らかさ・旨味を楽しめるバラやロースと噛み応えも感じられるももを一度に味わえる食べ比べセットです。「常陸牛」は、茨城県内で最も長く飼育した黒毛和牛、肉質のきめ細かさや柔らかさ、豊かな風味をご堪能下さいませ。

- 内容量: カタロース250g、モモ400g、バラ400g/計1.05kg ●賞味期限: 製造日より30日 ●冷凍配送

干物詰め合わせ



商品コード JH-C162

創業80年の味職人が一枚一枚丁寧に加工した干物。緑茶漬けという珍しい製法で加工を行っており、緑茶に含まれるカテキンの効果で臭みのない上品な味わいが特徴。

- 内容: 真あじ、鱈ほっけ、干しかかれい、真ほっけ、あかじ、寒さば(2枚)、金目鯛、目光(2セット)、銀鮭一夜干しいかかば、鯖西京漬、久慈浜しらす100g、釜揚げしらす100g ●賞味期限: 製造日より30日 ●冷凍配送 ●アレルギー: いか、小麦、大豆

茨城銘柄肉グルメギフトセット



商品コード JH-C163

茨城の二大銘柄肉をメインに、肉の上品な味わいと風味や旨みが口いっぱい広がります。

- 内容量: 常陸牛モモスライス300g、豚バラステーキ串90g×3、豚味噌漬90g×3、ローズポーク肉餃子25g×10、ローズポーク肉シュマイ30g×10、やわらかホルモン280g、常陸牛&ローズポークハンバーグ150g×3、おろしポン酢40g×3 ●賞味期限: 製造日より90日 ●冷蔵配送 ●アレルギー: 小麦、卵、乳成分、大豆、豚肉、牛肉、落花生、ごま

舟納豆バラエティセット



商品コード JH-C164

国産の厳選された大豆と国産の赤松の柅木を使い、クラシック音楽を聴かせ発酵させたこだわりの納豆です。粘りの強く、芳ばしい奥深い大豆の香りと豆本来の旨みをお楽しみいただけます。

- 内容量: 舟納豆80g×10、もち麦入り舟納豆・そばの實入り舟納豆・黒船・みどりご各80g×4、青仁一粒・わっぱ納豆・黒粒納豆・紅わっぱ各80g×2、こごいら納豆100g×2 ●賞味期限: 製造日より10日 ●冷蔵配送 ●アレルギー: そば、小麦、えび、大豆、鶏肉、さば、りんご、魚醤(魚介類)

公益財団法人日本盲導犬協会

商品コード

- 100株以上400株未満(2,000円分)..... JH-D202
- 400株以上2,000株未満(4,000円分)..... JH-D402
- 2,000株以上4,000株未満(8,000円分)..... JH-D802
- 4,000株以上(16,000円分)..... JH-D162



赤い羽根「災害ボランティア・NPO活動サポート募金」(ボラサポ)

商品コード

- 100株以上400株未満(2,000円分)..... JH-D203
- 400株以上2,000株未満(4,000円分)..... JH-D403
- 2,000株以上4,000株未満(8,000円分)..... JH-D803
- 4,000株以上(16,000円分)..... JH-D163

商品交換方法

商品お受取りには優待サイトへのご登録、または、申込専用はがきでのお申込みが必要となります。

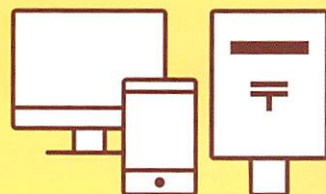
インターネットをご利用にならない方は、同封の申込専用はがきに必要事項をご記入のうえ、個人情報保護シールを貼り付け、ご投函ください。



<https://giftpad.jp/cmp/joyfulhonda2022>

QRコードを読み込むか、上記URLから

株式会社ジョイフル本田 株主優待サイトへアクセスしてください。



1 優待サイトご登録手順

※迷惑メールの設定をされている場合は「giftpad.jp」からのメール受信を可能としていただきますよう、お願い申し上げます。



STEP1

特設サイトへアクセスし、「はじめての方」の欄に**株主番号**と**郵便番号**を入力してログインしてください。

STEP2

メールアドレスとパスワードを設定いただき、メールを送信してください。

STEP3

ご登録いただいたメールアドレスに優待サイトへのログインURLが届きますのでアクセスしてください。

2 商品お受取り手順



STEP1

優待サイトにログインいただきますとご自身の保有株数に応じた商品をお選びいただけます。



STEP2

商品選択画面からご希望の商品を1つお選びください。株主優待が不要な方は、「株主優待不要」ボタンをご選択ください。



STEP3

お届け先の情報を入力後、お申込完了となります。後日、ご優待商品がご自宅に届きます。

※優待サイトの画面デザインは変更する可能性があります。 ※詳しい操作説明は優待サイトのヘルプページをご覧ください。

●QRコードは(株)デンソーウェブの登録商標です。

お申込期限：2022年12月31日(土) ※ハガキの方は当日消印有効

お問合せ

ジョイフル本田
株主優待事務局



0120-103-304

株式会社ギフトパッド
受付時間 10:00~17:00
※土・日・祝日・12/29~1/3など休業日を除く