

2022年度

株主優待サービスの ご案内



UNIPRES

ユニプレス株式会社



株主のみなさまへ



株主のみなさまにおかれましては、益々ご清栄のこととお慶び申し上げます。

さて、当社では株主のみなさまの日頃からのご支援に感謝し、2008年度より株主優待制度を開始いたしました。

おかげさまでたいへんご好評をいただいております。つきましては、今年度も2022年3月末日現在の株主様に対し、株主優待を実施させていただきますので、ご案内申し上げます。

今後とも社業の発展に努め、企業価値の向上を図って参りますので、一層のご支援ご指導を賜りますようお願い申し上げます。

2022年7月 吉日

代表取締役
社長執行役員

浦西 信哉

目次

- 1 株主のみなさまへ
- 2 お知らせ
- 3 デジタルギフトカタログ
- 5 株主優待の概要
- 6 ポイントのしくみ
- 7 お申し込み方法…A:インターネット申込
- 13 お申し込み方法…B:はがき申込
- 15 パスワードをお忘れの場合
- 16 商品カタログ

■お知らせ

大好評につき デジタルギフトを拡充しました！



インターネット
申し込み限定

昨年度の株主優待サービスでご好評いただいた、飲食店や雑貨店で利用できる「デジタルギフト」を拡充いたしました。

「デジタルギフト」は、対象店舗にて、お会計時にお手持ちのスマートフォンから交換画面をご提示いただくことでご利用が可能な電子ギフトです。

当社株主優待サイトでお申し込みをさせていただきますと、電子メールにてデジタルギフトを即時発行いたしますので、すぐに店舗にて商品の購入にご利用いただくことが可能です。なお、デジタルギフトは、インターネット（優待サイト）からのみお申し込みが可能です。はがきによるお申し込みはできません。

〈ご注意〉

- おはがきでのお申し込みはできません。
- メールアドレスはスマートフォンで閲覧できるものをご指定ください。
フィーチャーフォン（ガラケー）・パソコン・タブレット端末・画面を印刷した紙、バーコードをスクリーンショットした画像では、デジタルギフトをお引換いただくことができません。
- メール受信にあたり、【@send.sr-s.co.jp】からのメールを受けとれるよう、迷惑メールおよびドメイン設定をご確認ください。
- チケットがご自宅に郵送されるものではありません。
- お申し込み後のキャンセルや変更は、いかなる理由があってもお受けいたしかねます。

→ P3、P4に掲載 申し込み方法はP11、P12をご覧ください

500 Point (デジタルギフト)

デジタルギフト商品

〈お申し込みは株主〉

500 Point
【商品一覧】



すかいらーくご優待券
(500円)



コマダ珈琲店
eギフト券(500円)



タリーズデジタルギフト
(500円)



サーティワン アイスクリーム
ギフト券(500円)



吉野家デジタルギフト
(500円)



ミスタードーナツ ギフト
チケット(500円)



サンマルクカフェ カフェ
ギフトチケット(500円)



上島珈琲店ギフト券
(500円)



ドトール イーギフト
(500円)



大戸屋
500円ギフト券



日比谷花壇 フラワー
ギフトチケット(500円)



西松屋チェーン デジ
タルギフト(500円)



PayPayポイント
(500円)



図書カードネットギフト
(500円)

【デジタルギフト交換イメージ(一例)】



①ユニプレス株主優待サイトでお申し込み

→デジタルギフト発行



株主様



③商品お受け取り

※購入金額がデジタルギフトの金額(税込)を超える場合、別途超えた金額をお支払いください。

※本ご案内を店頭でご提示いただいても、商品のお受け取りはできません。

1,000 Point (デジタルギフト)

を拡充いたしました。

優待サイトから

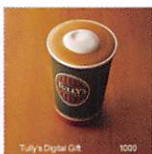
1,000 Point
【商品一覧】



すかいらーくご優待券
(1,000円)



コメダ珈琲店
eギフト券(1,000円)



タリーズデジタルギフト
(1,000円)



サーティワン アイスクリーム
ギフト券(1,000円)



吉野家デジタルギフト
(1,000円)



ミスタードーナツ ギフト
チケット(1,000円)



日比谷花壇 フラワー
ギフトチケット(1,000円)



西松屋チェーン デジ
タルギフト(1,000円)



PayPayポイント
(1,000円)



図書カードネットギフト
(1,000円)



UNIQLO
eギフト券(1,000円)



②店舗で画面をご提示※



店舗

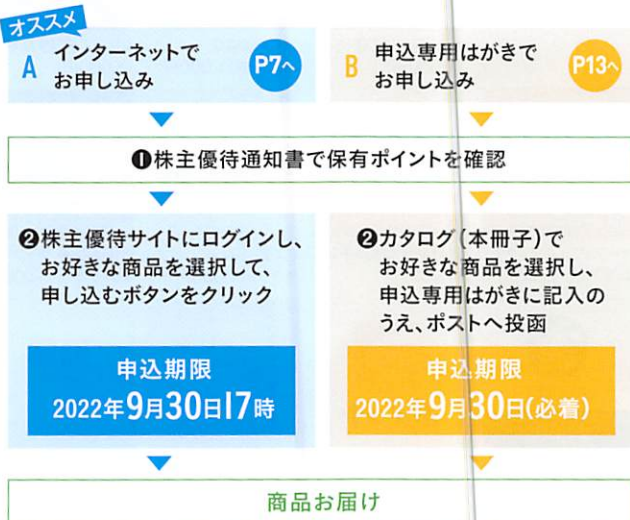
■ 株主優待の概要

ユニプレスの株主優待とは…

株主様に保有株式数や保有期間に応じたポイントを差し上げ、ポイントをお好きな優待商品と交換していただく制度です。

ポイントの交換方法は、インターネットか申込専用はがきのいずれかお好きな方法をお選びいただけます。

● お申し込みの流れ



● 株主優待通知書の見方

2022年3月末現在の
保有株式数と保有期間

株主様の
使用可能ポイント

株主優待通知書			
2022年3月31日現在の保有株式数	300株	優待ポイント数	4,000ポイント
保有期間	3年以上		
ユーザID	5949_1234567890	パスワード(※)	abcdefgh
ホームページアドレス	https://www.unipres.co.jp/	申込期限	2022年9月30日17時

■ 株主優待に関するお問い合わせ
ユニプレス株主優待事務局: ☎0120-495-179(無料)
受付時間:10:00~17:00(2022年10月31日まで)
但し、土日祝日を除く

株主優待サイトにログインするための
ユーザIDとパスワード

■ ポイントのしくみ

優待ポイント数について

優待ポイントは、当社株式の保有株式数と保有期間に応じて発行いたします。

単位:ポイント

保有株式数	保有期間	1年未満	1年以上 2年未満	2年以上 3年未満	3年以上
	100株以上300株未満	—	1,000	2,000	3,000
300株以上500株未満	1,000	2,000	3,000	4,000	
500株以上	2,000	3,000	4,000	5,000	

※2022年度より、保有株式数および保有期間の基準を改定いたしました。詳細につきましては、お手数ですが2021年7月19日公表の「株主優待制度の一部変更に関するお知らせ」をご確認ください(当社ホームページの「ニュースリリース」欄に掲載)。

株式保有例①

2019年2月に100株購入し、
2022年3月現在500株所有している場合。

5,000ポイント

株式保有例②

2020年6月に500株購入し、
2022年3月現在300株所有している場合。

2,000ポイント

株主様の保有ポイント

株主様の保有ポイント数の確認は、株主優待通知書をご覧ください。(株主優待通知書の見方は、P5参照)

※ポイントは、繰り越すことができません。

申込期限までにご利用ください。

株式保有期間とは…

株式保有期間は、株主様が当社の株主として株主名簿に記録された日から2022年3月31日までの継続して当社株式を保有している期間をいいます。当社株式を全て売却した後に、再度当社株式を購入した場合は、継続保有となりません。

※貸株サービスをご利用の場合は株主番号が変わり、継続保有となりませんのでご注意ください。

保有期間の計算例

■2019年3月1日から保有……3年以上

■2019年4月1日から保有……2年以上3年未満

■ お申し込み方法〈サービス利用登録〉

1 株主優待サイトへアクセス

● パソコンの場合

「ユニプレス」で検索、または<https://www.unipres.co.jp/>を入力



2 「株主優待」ボタンをクリック

» 株主優待



3 ユーザIDとパスワードを入力 (通知書に記載)

※昨年度設定したパスワードは無効となっております。

4 「ログイン」ボタンをクリック


● スマートフォンの場合

同封の「株主優待通知書」に記載してある二次元コードを読み取っていただくと、直接ログイン画面に進むことができます (ID・パスワードの入力不要)。

年3月31日 現在の保有株式数	優待ポイント数
保有期間	
ユーザID	パスワード (※)
ホームページアドレス https://www.unipres.co.jp/	申込期限 年0月00日 17時

■株主優待に関するお問い合わせ
ユニプレス株主優待専用ダイヤル：☎ 0120- () (無料)
受付時間：10:00～17:00 () 年10月31日まで)
併し、土日祝日も除く

(※) 昨年度インターネットからお申し込みいただいた株主様へ・・・
昨年度設定されたパスワードは無効になっておりますのでご了承ください。




4 「ログイン」ボタンをタップ

A: インターネット申込

株主優待サイト
サービス利用登録

ご利用規約

5

5 ご利用規約を確認のうえ、「規約に同意して登録」ボタンをクリック

株主優待サイト
サービス利用登録

フリガナ、お電話番号、メールアドレスなどを入力

6

7

8

6 フリガナ、お電話番号、メールアドレスなどを入力
(メールアドレスをお持ちでない方は申込専用はがきをご利用ください)

7 ご自身で新しいパスワードを設定し、入力
(このパスワードは次年度には引き継がれません。本年度のみ有効です)

8 「確認ページへ」ボタンをクリック

株主優待サイト
サービス利用登録

登録内容を確認し、「登録完了へ」ボタンをクリック

9

9 登録内容を確認し、「登録完了へ」ボタンをクリック

株主優待サイト
サービス利用登録

「トップページへ」ボタンをクリックし、商品選択(トップページ)にすすむ

10

10 「トップページへ」ボタンをクリックし、商品選択(トップページ)にすすむ

※アンケートにご回答ください。

この画面まで表示されると、ポイント交換が可能となります。
次ページより、ポイント交換の方法をご説明します。

■ お申し込み方法〈商品申込〉

- 1** トップページ左メニュー(ポイントから選ぶ・カテゴリから選ぶ)の見た項目をクリックすると、商品一覧画面が表示されます。スマートフォンの場合は、画面上部の「カテゴリ」をタップしてください

● パソコンの場合



- 2** 見た商品の画像をクリック(タップ)



- スマートフォンの場合
「カテゴリ」をタップして、
見た項目を選択すると、
右のように商品一覧が
表示されます



- 3** 個数を入力する

- 4** 「カートに入れる」
ボタンをクリック



- 5** 「申込手続きへ」
ボタンをクリック

※ 続けて他の商品を選択する場合は
「他の商品を見る」ボタンをクリック(1に戻る)

この画面では、商品個数の変更やカゴの中の商品を削除したり追加することができます。

A: インターネット申込

6 お届け先住所を選択し、「選択したお届け先にする」ボタンをクリック

※登録住所以外の住所にお届けの場合は、「新しいお届け先を追加する」ボタンをクリック

7 申込内容を確認し、「申し込む」ボタンをクリック

注) 申し込み後のキャンセルや変更はできません

この画面まで表示されると、申し込み完了です。

商品は申し込み完了後、通常1ヶ月以内にお届けします。

※QUOカードについては、各月末までにお申し込みいただいた分を翌月下旬に発送いたします。

■ お申し込み方法〈デジタルギフト申込〉

- 1 トップページ左メニュー(カテゴリから選ぶ)のデジタルギフトをクリックすると、デジタルギフト商品一覧画面が表示されます。スマートフォンの場合は、画面上部の「カテゴリ」をタップしてください

● パソコンの場合



- 2 見たい商品の画像をクリック(タップ)

● スマートフォンの場合



- 3 「このデジタルギフトを選択する」ボタンをクリック



- 4 お届け先のメールアドレスを選択し、「選択した送信先に送信する」ボタンをクリック

※登録アドレス以外のメールアドレスにお届けの場合は、「新しい送信先を追加する」ボタンをクリック。

注) メールアドレスはスマートフォンで閲覧できるものをご指定ください。フィーチャーフォン(ガラケー)・パソコン・タブレット端末・画面を印刷した紙、バーコードをスクリーンショットした画像では、デジタルギフトをお引換いただくことができません。また、本ギフトは、チケットがご自宅に郵送されるものではありません。
メール受信にあたり、【@send.sr-s.co.jp】からのメールを受けとれるよう、迷惑メールおよびドメイン設定をご確認ください。

A: インターネット申込

5 申込内容を確認し、「申し込む」ボタンをクリック

注) 申し込み後のキャンセルや変更はできません

6 この画面が表示されると、申し込み完了です。指定したメールアドレスに、デジタルギフトを発行するためのURLが届きますので、必ずご確認ください

申込番号	ギフト名	賞品名	申込日	有効期限
001	サードティアアイスクリーム300円ギフト券	サードティアアイスクリーム300円ギフト券	2021/04/07	2ヶ月後の月末

ユニプレス株主優待からのメール本文のURLをクリックしてご利用ください

表示されたコードを店頭で提示してご利用ください



- ※受信メールが迷惑メールやプロモーションタブに振り分けられていないかご確認ください。
- ※ご利用のメールアドレスの受信設定で、URL 付きのメールを受信しない設定になっていないかご確認ください。

- ※商品により、画面遷移や表示内容が異なります。

メールが届かない場合は、メニューの(株主様情報)から「デジタルギフト申込履歴一覧」をご覧ください。「ギフト表示」をタップすると、デジタルギフト画面が表示されます。

■ お申し込み方法

インターネットをご利用にならない方は、申込専用はがきによるお申し

お申し込み方法

- 1 株主優待通知書でポイントの確認**
ご自身の保有ポイントを確認してください。
保有ポイントの確認方法は、P5をご覧ください。
- 2 本冊子P16～34に掲載の商品から保有ポイント内で好きな商品をお選びください。**
(複数選択も可能です)
- 3 株主優待通知書付属の申込専用はがきに必要事項をご記入ください。**
記入方法は下図をご覧ください。
株主優待ではアンケートを実施しております。株主優待通知書の裏面をご覧ください、アンケート回答にご協力いただきますよう、お願いいたします。
- 4 同封の個人情報保護シールを申込専用はがきの個人情報面に貼付し、ポストにご投函ください。**
申込期限:2022年9月30日(必着)

申込専用はがき記入例 ※赤字の部分がご記入例です。

申込専用はがき		ユーザID	XXXX
株主様ご本人の情報 ※必ずご記入ください			
フリガナ	カブヌシ タロウ		
お名前	株主 太郎		
株主様ご住所	〒111-1111 東京都〇〇区〇〇町 0-00-000		
お電話番号	00 - 0000 - 0000		
ご年齢 (40 歳)	性別 (男) ・ 女)		
お届け先 株主様ご住所以外にお届けの場合は必ずご記入ください。			
フリガナ	カブヌシ ハナコ		
お名前	株主 花子		
お届け先ご住所	〒 222 - 0033 神奈川 都道府県 横浜市港北区新横浜0-00-00		

B: はがき申込(商品申込方法)

込みが可能です。(デジタルギフトはお申し込みいただけません)

5 お申し込み受付後、通常1ヶ月以内に商品をお届けいたします。

※QUOカードについては、各月末までにお申し込みいただいた分を翌月下旬に発送いたします。

ご注意

- デジタルギフトは申込専用はがきでのお申し込みはできません。
- お申し込み後の取り消し・変更はできません。
- 配達の日時指定はできません。
- 配送業者のご指定はできません。
- 複数商品をお申し込みの場合、別配送になることがございます。
- 商品が在庫切れの場合には、こちらからご連絡させていただきます。
- 冷蔵、冷凍の商品は一部地域にはお届けできません。
その場合、こちらからご連絡させていただきます。
- 新型コロナウイルス感染拡大の影響等により、カタログ掲載商品の
変更やお届け時期の遅れが生じる場合があります。

お届け先を株主様ご住所以外に指定される場合は、お届け先のお名前・ご住所・お電話番号すべてをご記入ください。

-XXXXXXXXXX

2022年 7月 15日

ご希望の商品

	商品番号	個数	ポイント数
1	6 0 0 1	4	2,000
2	6 0 2 6	1	2,000
3			
4			
合計ポイント			4,000
株主様の保有ポイント			4,000

ご記入いただいた商品のポイント数合計と株主様の保有ポイント数に間違いはございませんか?

お電話番号 000 - 000 - 0000

〇〇マンション505

■ パスワードをお忘れの場合

1 株主優待サイトへアクセス

● パソコンの場合

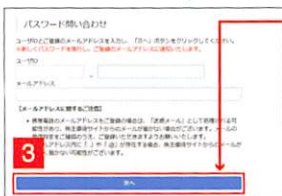


2 「パスワードを忘れた方はこちら」をクリック



● スマートフォンの場合

ログイン画面下部の
パスワードを忘れた方は
「こちら」をタップ



3 ユーザIDとご登録のメールアドレスを入力し、「次へ」ボタンをクリック



4 事前にご自身で設定した質問に対する答えを入力し、「次へ」ボタンをクリック



左画面が表示されるとパスワードの
お問い合わせは完了です。パスワードを記
載したメールが送信されます。

※ユーザIDをお忘れの場合には、株主優待事務局

(☎0120-495-179(無料)(受付時間10:00~17:00))までご連絡ください。

■ 寄付(1口500ポイント)

寄付のご案内

優待ポイントを社会貢献活動団体へ寄付していただくことができます。また、みなさまにご寄付いただいた合計金額(ポイント)と同額をユニプレスが上乗せして団体へ寄付いたします。

商品番号

6001

more treesへの寄付

次世代のために 豊かな森を増やす

「都市と森をつなぐ」をキーワードに国内外で活動を行う森林保全団体。森林が持つ機能の回復を目指し、地域と協働で保全に取り組む「more treesの森」の展開、国産材を活用した商品の開発、イベントを通じた情報の発信など、様々な活動を行っています。



●一般社団法人more trees
電話：03-5770-3969
<https://www.more-trees.org>

商品番号

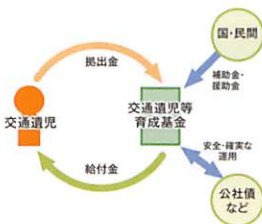
6002

交通遺児等育成基金への寄付

交通遺児等育成基金

—自動車事故で親を失った 子供たちを支援—

交通遺児等育成基金制度は自動車事故で親を失った交通遺児等が損害賠償金などの一部を拠出して基金に加入すると、拠出金に国の補助金や民間からの援助金等を加えて安全・確実に運用し、満19歳に達するまで育成給付金を支給していく制度です。



●公益財団法人交通遺児等育成基金
電話：03-5212-4511
<http://www.kotsuiji.or.jp/>

- 500ポイントを一口として、寄付していただくことができます。
- 1ポイントは1円として寄付いたします。
- 記念品および領収書等の送付は行いません。
- 「寄付」は、個人名では行いません。お申し出いただいた株主様のポイントを一括して「ユニプレス株式会社(株主寄付口)」として、それぞれの支援団体に寄付いたします。株主様の個人情報を、寄付先の団体に提供することは一切ございません。

商品番号

6003

キッズスマイルQUOカード
1,000円分

●お問い合わせ先

株式会社クオカード

電話：0120-340-541

各月末までにお申し込みいただいた分を

翌月下旬に発送いたします。



商品番号

6004

讃岐・小豆島素麺紀行

●商品：小豆島そうめん250g(50g×5束)、

讃岐そうめん250g(50g×5束)

●加工地：香川県【小麦】

※商品情報等が変更になる場合がございます。



商品番号

6005

麺三昧

●商品：讃岐うどん300g(150g×2袋)、信州

そば150g・名古屋名物きしめん150g各1袋

●加工地：日本【小麦・そば】

※商品情報等が変更になる場合がございます。



商品番号

6006

宝海苔
初汐味付け海苔詰合せ

●商品：(8切6枚)×6

●加工地：日本(乾海苔/国内産)【小麦・エビ】

※商品情報等が変更になる場合がございます。

自然の家
宝海苔



商品番号

6007

ビーフカレー&
フリーズドライスープ詰合せ

●商品：ビーフカレー中辛180g×1、

たまごスープ×2

●加工地：日本【小麦・卵】

※商品情報等が変更になる場合がございます。



商品番号
6008ビクトリアコーヒー
酵素焙煎ドリップコーヒーセット

● 商品：クラシックブレンド7g・エクセレントブレンド7g各4

● 生豆生産国：ブラジル・コロンビア他

※商品情報等が変更になる場合がございます。

酵素焙煎珈琲®
VICTORIA
COFFEE



※写真はイメージです

商品番号
6009千寿堂
ゴーフレット&パイセット

● 商品：ゴーフレット(バニラ×3、チョコ×2)、アーモンドパイ・ショコラストックパイ各2

● 賞味期間：常温で55日

● 加工地：日本【小麦・卵・乳】

※商品情報等が変更になる場合がございます。



※写真はイメージです

Senjudo

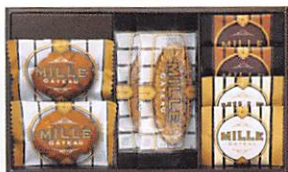
商品番号
6010ミル・ガトー
スイーツアソート

● 商品：ベイクドクッキー・ショコラリーフパイ各2、ラングドシャ(プレーン・ショコラ各2)

● 賞味期間：常温で55日

● 加工地：日本【小麦・卵・乳】

※商品情報等が変更になる場合がございます。

商品番号
6011

どら焼き&ヴァッフェル詰合せ

● 商品：バニラヴァッフェル×1、どら焼き(粒あん・八女抹茶あん各2)

● 賞味期間：常温で29日

● 加工地：日本【小麦・卵・乳】

※商品情報等が変更になる場合がございます。



※写真はイメージです

商品番号
6012今治 日々是ふわり
フェイスタオル

● 商品：約34×75cm

● 材質：綿100%

● 日本製

● 今治マーク認定番号：
第2020-720号



imabari towel
Japan

IMABARI
日々是ふわり



認定番号:第2020-720号

商品番号

6013

島原手延そうめん

- 商品：600g(50g×12束)
- 加工地：長崎県【小麦】



商品番号

6014

讃岐・小豆島素麺紀行

- 商品：讃岐そうめん500g(50g×10束)、小豆島そうめん250g(50g×5束)
 - 加工地：香川県【小麦】
- ※商品情報等が変更になる場合がございます。



商品番号

6015

上原咖喱亭
ビーフカレー中辛

- 商品：210g×3
 - 加工地：日本【小麦・乳】
- ※商品情報等が変更になる場合がございます。

上原咖喱亭



商品番号

6016

北海道 鮭三味

- 商品：焼鮭切身40g・鮭照り焼切身40g・鮭の味噌焼切身40g各1
 - 加工地：日本【小麦】
- ※商品情報等が変更になる場合がございます。



商品番号

6017

有明海産味付のり&しじみ醤油味付のり

- 商品：有明海産味付のり(8切24枚)×2、しじみ醤油味付のり(8切24枚)×1
 - 加工地：日本(乾海苔/国内産)【小麦】
- ※商品情報等が変更になる場合がございます。



商品番号

6018

お茶漬け・有明海産味付海苔詰合せ「和の宴」

● 商品：有明海産味付海苔(8切24枚)・梅茶漬け(4袋入)・海苔茶漬け(4袋入)各1

● 加工地：日本(乾海苔/国内産)【小麦・乳・エビ】

※商品情報等が変更になる場合がございます。



商品番号

6019

華優雅 えびせんギフト

● 商品：赤えび×5、うず巻15g・えび松風15g各1

● 加工地：日本【小麦・エビ】

※商品情報等が変更になる場合がございます。



※写真はイメージです

商品番号

6020

かりんとう詰合せ

● 商品：黒ごま15g・黒糖15g・牛乳15g各2

● 加工地：日本【小麦・乳】

※商品情報等が変更になる場合がございます。



商品番号

6021

ウェルナーマイスター
スナック15ピース

● 商品：コーヒースプーン・ヒメフォーク・アイスクリームスプーン各5

● 材質：ステンレススチール

● 日本製

※掲載商品は性質上、色彩・柄・形状等が多少異なる場合がございます。

WM
Werner Meister

商品番号

6022

スリムマグボトル200ml
(レッド)

● 商品：約径5.7×高さ15.4cm・200ml

● 材質：ステンレス鋼(真空断熱構造)・ポリプロピレン・シリコーンゴム

● 内容：スクリュウ式中栓

● 中国製

※掲載商品は性質上、色彩・柄・形状等が多少異なる場合がございます。



商品番号

6023

新潟県産特別栽培米
こしひかり 2kg

- 商品：2kg
- 原産地：新潟県

※商品情報等が変更になる場合がございます。
※天候不順等により、やむを得ず産地の変更やご注文の受付中止、商品の変更をさせていただく場合がございます。



新潟県産特別栽培米

商品番号

6024

播州そうめん

- 商品：1kg(50g×20束)
- 加工地：兵庫県【小麦】

※商品情報等が変更になる場合がございます。



新潟県産特別栽培米

商品番号

6025

ミヤチク
ハンバーグセット

- 商品：豚ハンバーグ100g×4、
合挽ハンバーグ100g×3、ソース付
- 賞味期間：冷凍で55日
- 加工地：日本【小麦・卵・乳】
- 配送形態：冷凍

※商品情報等が変更になる場合がございます。



ミヤチク



新潟県産特別栽培米

商品番号

6026

湯沢ニューオータニ
野菜ビーフカレー中辛

- 商品：200g×3
- 加工地：日本【小麦・乳】

※商品情報等が変更になる場合がございます。




新潟県産特別栽培米

商品番号

6027

福島正八
クリームコーンスープ

- 商品：160g×4
- 加工地：日本【小麦・乳】

※商品情報等が変更になる場合がございます。




新潟県産特別栽培米

商品番号

6028

廣川昆布 御昆布 6品佃煮詰合せ

- 商品：ごま昆布40g・汐吹昆布20g・山椒昆布40g・角切昆布40g・椎茸入甘煮わかめ40g・鰹入わかめ昆布40g各1
 - 加工地：日本【小麦】
- ※商品情報等が変更になる場合がございます。



● 御用店 ● 徳島県 廣川町 廣川昆布 株式会社

廣川昆布



商品番号

6029

ドトールコーヒー ドリップコーヒーオリジナルブレンド

- 商品：7g×20
 - 生豆生産国：ブラジル・コロンビア他
- ※商品情報等が変更になる場合がございます。



DOUTOR

商品番号

6030

いろいろ野菜のおかき

- 商品：130g(トマト・ごぼう・コーン・かぼちゃ・ジャガバター)
 - 賞味期間：常温で65日
 - 加工地：日本(米/国内産)【小麦・乳・カニ】
- ※商品情報等が変更になる場合がございます。



商品番号

6031

金澤兼六製菓 パウンドケーキ詰合せ

- 商品：プレーン・メープル各1
 - 加工地：日本【小麦・卵・乳】
- ※商品情報等が変更になる場合がございます。



金澤兼六製菓



商品番号

6032

天ぷら鍋20cm

- 商品：約径20×高さ7.5cm・適正油量1.2L・重量約620g
- 材質：鉄(シリコン焼付塗装・底厚1mm)
- 内容：カス揚げ・揚げアミ付
- 天ぷら鍋・カス揚げ/日本製、揚げアミ/中国製



ガス火専用



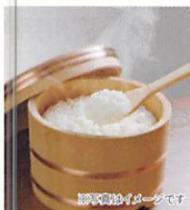
商品番号

6033

新潟県産特別栽培米
こしひかり 2.5kg

- 商品：2.5kg
- 原産地：新潟県

※商品情報等が変更になる場合がございます。
※天候不順等により、やむを得ず産地の変更やご注文の受付中止、商品の変更をさせていただきます場合がございます。



※写真はイメージです

商品番号

6034

播州そうめん

- 商品：1.25kg(50g×25束)
- 加工地：兵庫県【小麦】

※商品情報等が変更になる場合がございます。



※写真はイメージです

商品番号

6035

紀州南高梅(しそ風味)

- 商品：400g(塩分約10%)
- 加工地：和歌山県(梅/和歌山県産)



※写真はイメージです

商品番号

6036

上原咖哩亭
ビーフカレー中辛

- 商品：210g×5
- 加工地：日本【小麦・乳】

※商品情報等が変更になる場合がございます。



※写真はイメージです

上原咖哩亭

商品番号

6037

喜多方ラーメン「さくら亭」
12食

● 商品：醤油(生麺120g、スープ付)×6、味噌(生麺120g、スープ付)×4、塩(生麺120g、スープ付)×2

- 賞味期間：常温で33日
 - 加工地：日本(店主監修)【小麦・乳】
- ※商品情報等が変更になる場合がございます。



※写真はイメージです

商品番号

6038

伊賀越
玉みそセット

- 商品：750g×4
- 賞味期間：常温で55日
- 加工地：三重県【小麦】

伊賀越



※写真はイメージです

商品番号

6039

国産黒毛和牛 すき焼用

- 商品：バラ125g、モモ125g
- 賞味期間：冷凍で55日
- 原産地：日本
- 配送形態：冷凍



※写真はイメージです

商品番号

6040

キーコーヒー
インスタントコーヒーセット

- 商品：スペシャルブレンドマイルド70g×4
 - 加工地：日本
- ※商品情報等が変更になる場合がございます。



商品番号

6041

カークリーナー

- 商品：約9.5×12.5×長さ31.7cm(約500g)
- 内容：コードの長さ約2.5m・隙間ノズル・ブラシ付
- 電源：DC12V
- 中国製



※写真はイメージです

商品番号

6042

室内物干しスタンド

- 商品：使用時/約径81×高さ157cm、収納時/約径38×高さ167cm
- 材質：ポリプロピレン・ポリプロピレン樹脂被覆鋼管
- 内容：耐荷重約8kg(全体)、ピンチ16個・タオルハンガー15本付
- 日本製



組立式



※写真はイメージです

商品番号

6043

秋田県大潟村産特別栽培米
あきたこまち(無洗米) 3kg

- 商品：3kg
- 原産地：秋田県

※商品情報等が変更になる場合がございます。※天候不順等により、やむを得ず産地の変更やご注文の受付中止、商品の変更をさせていただく場合がございます。



商品番号

6044

茶そば

- 商品：1.2kg(50g×24束)
- 加工地：兵庫県【小麦・そば】

※商品情報等が変更になる場合がございます。



商品番号

6045

宮崎牛 すき焼用

- 商品：モモ240g
- 賞味期間：冷凍で55日
- 原産地：宮崎県
- 配送形態：冷凍



商品番号

6046

伊藤ハム
ハム・ウインナー詰合せ

- 商品：ロースハム380g・熟成ウインナー120g各1
- 賞味期間：冷蔵で25日
- 加工地：日本
- 配送形態：冷蔵

※商品情報等が変更になる場合がございます。



伊藤ハム



商品番号

6047

ミヤチク グルメセット

- 商品：ローストビーフ(モモ/オーストラリア産)250g×1、豚ハンバーグ100g×4、ローストビーフソース・ハンバーグソース付

- 賞味期間：冷凍で55日
- 加工地：日本【小麦・卵・乳】
- 配送形態：冷凍

※商品情報等が変更になる場合がございます。



ミヤチク



商品番号

6048

伊賀越 天然蔵しょうゆ詰合せ

- 商品：丸大豆しょうゆ(こいくち)500ml×4、一番しぼりしょうゆ(こいくち)500ml×3
- 加工地：三重県【小麦】

伊賀越



商品番号

6049

えごま油

- 商品：170g×3
 - 加工地：日本
- ※商品情報等が変更になる場合がございます。



商品番号

6050

銀座千疋屋
マンゴードリンク

- 商品：900ml×2
 - 加工地：日本
- ※商品情報等が変更になる場合がございます。


 銀座千疋屋
Since 1894


商品番号

6051

金澤兼六製菓
パウンドケーキ詰合せ

- 商品：プレーン×2、メープル×1
- 加工地：日本【小麦・卵・乳】


 金澤兼六製菓


商品番号

6052

コーヒーミル

- 商品：本体/約径6×高さ14.7cm・容量約26g
 - 材質：本体/ポリプロピレン・ポリアセタール・ステンレス・鉄(三価ブラック)、刃部/セラミック磁器、蓋・容器/メタクリルスチレン
 - 機能：粗さ調節・日本製
- ※商品情報等が変更になる場合がございます。



食器洗浄機使用不可

商品番号

6053

北海道産
ゆめぴりか 3.5kg

- 商品：3.5kg
- 原産地：北海道

※商品情報等が変更になる場合がございます。
※天候不順等により、やむを得ず産地の変更やご注文の受付中止、商品の変更をさせていただきます場合がございます。



商品番号

6054

上原咖喱亭
ビーフカレー中辛

- 商品：210g×7
 - 加工地：日本【小麦・乳】
- ※商品情報等が変更になる場合がございます。



上原咖喱亭



商品番号

6055

キッチン飛騨
黒毛和牛ビーフシチュー

- 商品：290g×4
 - 加工地：日本【小麦・乳】
- ※商品情報等が変更になる場合がございます。



商品番号

6056

国産牛 すき焼用

- 商品：モモ450g
- 賞味期間：冷凍で55日
- 原産地：日本
- 配送形態：冷凍



商品番号

6057

伊藤ハム ハム詰合せ

- 商品：ロースハム380g・焼豚肩ロース280g各1
- 賞味期間：冷蔵で25日
- 加工地：日本【小麦・卵・乳】
- 配送形態：冷蔵

※商品情報等が変更になる場合がございます。



商品番号

6058

国産牛 しやぶしやぶ用

- 商品：モモ450g
- 賞味期間：冷凍で55日
- 原産地：日本
- 配送形態：冷凍



商品番号

6059

やまや
昆布辛子明太子無着色

- 商品：315g
- 賞味期間：冷蔵で9日
- 加工地：福岡県(スケトウダラの卵/ロシア産)【小麦】
- 配送形態：冷蔵



商品番号

6060

メープルシロップ
(グレードA ダーク)

- 商品：330g(250ml)×3
 - 原産地：カナダ
- ※商品情報等が変更になる場合がございます。



商品番号

6061

中村楼 和のプリン

- 商品：抹茶85g・黒豆きな粉90g 各3
 - 賞味期間：冷凍で55日
 - 加工地：日本【卵・乳】
 - 配送形態：冷凍
- ※商品情報等が変更になる場合がございます。



商品番号

6062

ヨーグルトメーカー

- 商品：約幅18.5×奥20.5×高さ20.5cm
 - 材質：本体・専用容器・容器蓋/ポリプロピレン、本体蓋/ポリカーボネート
 - 内容：牛乳パック500ml用
 - 電源：AC100V-15W
 - 中国製
- ※商品情報等が変更になる場合がございます。



商品番号

6063

新潟県産特別栽培米
こしひかり 4kg

- 商品：4kg(2kg×2)
- 原産地：新潟県

※商品情報等が変更になる場合がございます。
※天候不順等により、やむを得ず産地の変更やご注文の受付中止、商品の変更をさせていただきます場合がございます。



商品番号

6064

上原咖喱亭
ビーフカレー中辛

- 商品：210g×8
- 加工地：日本【小麦・乳】

※商品情報等が変更になる場合がございます。



上原咖喱亭



商品番号

6065

国産牛 すき焼用

- 商品：モモ550g
- 賞味期間：冷凍で55日
- 原産地：日本
- 配送形態：冷凍



商品番号

6066

デミグラスハンバーグ

- 商品：170g(固形量120g)×8
- 加工地：日本【小麦・卵・乳】
- 配送形態：冷凍

※商品情報等が変更になる場合がございます。



商品番号

6067

おいも豚しゃぶしゃぶ用

- 商品：ローズ600g
- 賞味期間：冷凍で55日
- 原産地：宮崎県
- 配送形態：冷凍



商品番号

6068

伊藤ハム ハム詰合せ



●商品：ロースハム380g・焼豚肩ロース280g・熟成ウインナー120g各1

●賞味期間：冷蔵で25日

●加工地：日本【小麦・卵・乳】

●配送形態：冷蔵

※商品情報等が変更になる場合がございます。



商品番号

6069

甘塩鮭切身
食べ比べセット

●商品：秋鮭280g(4切)・紅鮭280g(4切)・銀鮭(養殖)280g(4切)各1

●加工地：日本(秋鮭/北海道産、紅鮭/ロシア産他、銀鮭/宮城県産)

●配送形態：冷凍



商品番号

6070

キッチン飛騨
黒毛和牛ビーフシチュー

●商品：290g×5

●加工地：日本【小麦・乳】

※商品情報等が変更になる場合がございます。



商品番号

6071

神戸スイーツ 牧場アイスクリーム

●商品：バニラ90ml・ストロベリー90ml・チョコレート90ml各3、ロイヤルミルクティー90ml・抹茶90ml各2

●加工地：兵庫県【卵・乳】

●配送形態：冷凍



商品番号

6072

ラジオ付ライト

●商品：約幅16×奥4×高さ5cm・LED球
●材質：ABS樹脂 ●機能：ライト・FM/AMラジオ・サイレン・ダイナモ発電・USBポート充電 ●中国製

※地域・地形などの条件により、電波を受信できない場合もあります。※商品情報等が変更になる場合がございます。



商品番号

6073

南魚沼産こしひかり 4kg

- 商品：4kg(2kg×2)
 - 原産地：新潟県南魚沼市
- ※商品情報等が変更になる場合がございます。※天候不順等により、やむを得ず産地の変更やご注文の受付中止、商品の変更をさせていただく場合がございます。



商品番号

6074

湯沢ニューオータニ
野菜ビーフカレー中辛

- 商品：200g×8
 - 加工地：日本【小麦・乳】
- ※商品情報等が変更になる場合がございます。



The New Otani



商品番号

6075

さくらポーク しゃぶしゃぶ用

- 商品：モモ700g
 - 賞味期間：冷凍で25日
 - 原産地：三重県
 - 配送形態：冷凍
- ※商品情報等が変更になる場合がございます。

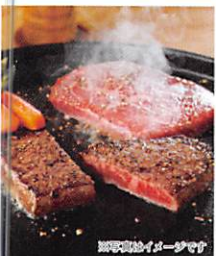


商品番号

6076

国産黒毛和牛
モモステーキ用

- 商品：モモ150g×3枚
- 賞味期間：冷凍で55日
- 原産地：日本
- 配送形態：冷凍



商品番号

6077

ふぐ一夜干・
唐揚げ切身詰合せ

- 商品：しろさばふぐ一夜干し160g×2、しろさばふぐ唐揚げ用切身200g
- 賞味期間：冷凍で75日
- 加工地：日本(ふぐ/中国産)
- 配送形態：冷凍



商品番号

6078

焼漬魚セット

●商品：しまほっけ90g(2切)・
赤魚135g(3切)・ぶり135g(3切)・
さば135g(3切)各1

●加工地：日本【小麦】

※商品情報等が変更になる場合
がございます。



写真イメージです

商品番号

6079

えごま油

●商品：170g×5

●加工地：日本



写真イメージです

商品番号

6080

山崎醸造
吟撰仕上のしょうゆ

●商品：こいくちしょうゆ500ml・うすくちしょうゆ
500ml各4

●加工地：新潟県【小麦】

※商品情報等が変更になる場合がございます。



商品番号

6081

ビクトリアコーヒー
酵素焙煎ドリップコーヒーセット

●商品：クラシックブレンド7g・エクセレント
ブレンド7g各20

●生豆生産国：ブラジル・コロンビア他

※商品情報等が変更になる場合がございます。



酵素焙煎珈琲®

VICTORIA
COFFEE

商品番号

6082

東レ 浄水器

●商品：約12.3×7.7×高さ9.1cm ●材質：
ABS樹脂・ポリアセタール ●内容：取付用ア
ダプタ付・ろ材種類/活性炭・中空糸膜(ポリ
スルホン) ●機能：節水 ●日本製

※ほとんどの蛇口には使用できませんが、一部
取付けできない場合もございます。※商品情
報等が変更になる場合がございます。

TORAY
Innovation by Chemistry

写真イメージです

商品番号

6083

北海道産
ゆめぴりか 5kg

- 商品：5kg(2.5kg×2)
 - 原産地：北海道
- ※商品情報等が変更になる場合がございます。※天候不順等により、やむを得ず産地の変更やご注文の受付中止、商品の変更をさせていただく場合がございます。



商品番号

6084

松阪牛 すき焼用

- 商品：ミックス(モモ・バラ)270g
- 賞味期間：冷凍で85日
- 原産地：三重県
- 配送形態：冷凍



商品番号

6085

キッチン飛騨 飛騨牛ハンバーグ

- 商品：100g×5、ソース付
 - 賞味期間：冷凍で30日
 - 加工地：日本【小麦・卵・乳】
 - 配送形態：冷凍
- ※商品情報等が変更になる場合がございます。

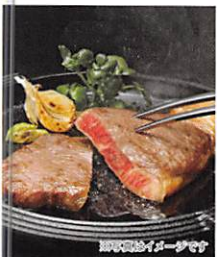


商品番号

6086

国産黒毛和牛 ステーキ用

- 商品：サーロイン160g×2枚
- 賞味期間：冷凍で25日
- 原産地：日本
- 配送形態：冷凍



商品番号

6087

帆立片貝

- 商品：10枚
 - 賞味期間：冷凍で25日
 - 原産地：北海道
 - 配送形態：冷凍
- ※商品情報等が変更になる場合がございます。



商品番号
6088 マルコパスタ
パスタソース3種セット

●商品：ナポリタンソース140g・
なすのミートソース140g各5、きの
こクリームソース140g×4

●加工地：日本【小麦・卵・乳】
※商品情報等が変更になる場合が
ございます。



※写真はイメージです

Marco-pasta
マルコパスタ

商品番号
6089 福島正八
オーガニックジャムセット

●商品：いちご145g・
ブルーベリー145g各3
●加工地：日本



Shohachi
SHOHACHI FUKUSIMA



※写真はイメージです

商品番号
6090 神戸スイーツ
牧場アイスクリーム

●商品：バニラ90ml×4、スト
ロベリー90ml・チョコレート
90ml・ロイヤルミルクティ
90ml・抹茶90ml各3
●加工地：兵庫県【卵・乳】
●配送形態：冷凍



※写真はイメージです

商品番号
6091 芦屋アサヤマ
アイスクリーム・シャーベットセット

●商品：アイスクリーム(バニラ
80ml・ストロベリー80ml・カス
タード80ml各4)、マンゴーシャ
ーベット80ml×4
●加工地：兵庫県【卵・乳】
●配送形態：冷凍



※写真はイメージです

商品番号
6092 ミニドーナツメーカー

●商品：約幅20×奥27.5×高さ11cm
●材質：本体/フェノール樹脂・ポリプ
ロピレン、プレート/アルミダイキャスト
●電源：AC100V-650W
●中国製

※商品情報等が変更になる場合がござ
います。



※写真はイメージです

内面フッ素樹脂加工

ユニプレス株式会社

東証プライム市場(証券コード:5949)

〒222-0033 神奈川県横浜市港北区新横浜1-19-20
SUN HAMADA BLDG. 5階

ホームページ <https://www.unipres.co.jp/>

株主優待専用ダイヤル ☎0120-495-179(無料)

受付時間 10:00~17:00(2022年10月31日まで)

但し、土日祝日を除く

