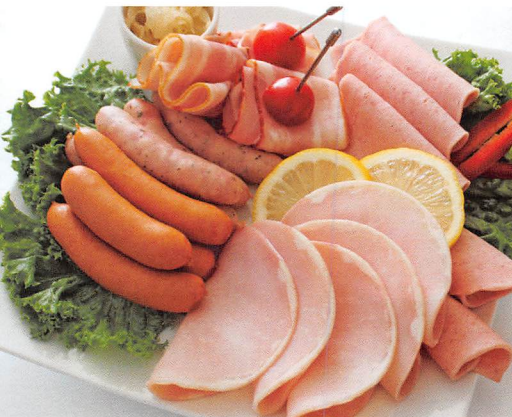


FREE CHOICE GIFT CATALOG

旬の食材や全国各地の特産品をお届けします。お好きな商品をお選びください。



お申込み有効期限：2022年11月15日まで

E エスリード株式会社

株主の皆様へ



株主の皆様におかれましては、ますますご清栄のこととお慶び申し上げます。

平素は格別のご高配を賜り、厚く御礼申し上げます。

さて、エスリードより、株主の皆様の日頃からのご支援に感謝の気持ちを込めて、

「エスリード株式会社 株主優待」をご送付致します。

こちらは、日本各地の旬の食材や特産品などを株主様にご自由にお選びいただき、

無料でお届けする株主優待企画です。

次ページのお申込み方法をご覧ください、同封の「お申込み専用ハガキ」に必要事項を
ご記入のうえ、お申込みください。

株主の皆様には、今後ともより一層のご支援、ご鞭撻を賜りますよう
よろしくお願い申し上げます。

敬 具

E エスリード株式会社

- 同封の**お申込み専用ハガキ 1 枚につき、1 商品のお申込み**ができます。お申込み専用ハガキにご希望商品の商品記号・商品名・商品お届け先等をご記入の上、ポストにご投函ください。
- このカタログの**お申込み有効期限は 2022 年 11 月 15 日**です。**お申込み期限は必ずお守りください。お申込み期限を過ぎた場合、商品はお届けしかねますのでご注意ください。**
- ハガキには必ずお届け先のお名前ご住所のご記入をお願いいたします。**
- お申込み専用ハガキの再発行はできません。お申込み専用ハガキの紛失には十分お気をつけください。**
- お申込みいただいた商品の送り主は「エスリード株式会社」となります。お届け先が株主様と異なる場合は、送り状に「〇〇様(株主様名)ご依頼分」と記載されます。
- 商品はゆうパックでお届けいたします。
- 誠に勝手ながら、お申込みいただいた商品の「配達日のご指定」や「のしのご指定」はできませんのでご了承ください。
- ご記入いただきましたお客様の個人情報(郵便番号・住所・氏名・電話番号など)は、商品の発送およびお問合せのために利用いたします。
- 商品写真はイメージです。商品内容として記載されていない小道具類はお届けする商品に含まれておりません。
- 賞味(消費)期間は、生鮮商品は発送日、加工食品は製造日からの目安の期間を示しています。また、複数の商品がセットになっている場合、その中でもっとも短い期日の商品の賞味(消費)期間を示しています。
- お届けした商品に破損等があった場合は、ただちに下記まで電話にてご連絡ください。返品・交換方法等について、ご案内させていただきます。

お届け月限定商品を希望される場合

- 各月の「お届け月限定商品」の中から商品をお選びいただく場合、申込締切日は**各お届け月の前月の 15 日**となります。同封の「お申込み専用ハガキ」に必要事項をご記入の上、お早めにポストへご投函ください。

(例) 9 月商品
FC009-906「うめかのみ梅花音」をご希望の場合
→ **2022 年 8 月 15 日**までにお申込み専用ハガキをポストへご投函ください。

2022 年 9 月 10 日頃～9 月 20 日頃までにお届けします。

フリーお届け商品を希望される場合

- 「フリーお届け商品」の中から商品をお選びいただく場合、下記の「お届け可能月」からご希望月をお選びください。申込締切日は**配達希望月の前月の 15 日**となります。同封の「お申込み専用ハガキ」に必要事項をご記入の上、お早めにポストへご投函ください。

(例) フリーのお届け商品
FC000-906「喜多方ラーメンセット」を 2022 年 11 月にご希望の場合
→ **2022 年 10 月 15 日**までにお申込み専用ハガキをポストへご投函ください。
2022 年 11 月 10 日頃～11 月 20 日頃までにお届けします。

フリー商品のお届け可能月

2022 年 8 月～2022 年 12 月
最初のお届けは **2022 年 8 月**からになります。

フリーチョイスギフトカタログお客様センター



TEL 0120-992-798 10:00～17:00(土・日曜、祝日を除く)

● 8月お届け限定商品の中から商品をお選びいただく場合、申込締切日は

2022年7月15日となります。

同封の「お申込み専用ハガキ」に必要事項をご記入の上、お早めにポストへご投函ください。

● 商品のお届け予定

8月10日頃～8月20日頃

○ 一部商品で、お届け日が異なる場合がございます。

詳しくは各商品の商品内容説明をご覧ください。

○ 一部商品で、生育・天候等の事情によりお届け時期が変更になることがあります。

○ お届け日はご指定いただけません。

○ **チルド** マークの商品は**チルドゆうパック**でお届けします。

特定原材料【7品目】を含む加工食品は次のマーク表示をしています。

小…小麦を含む **そ**…そばを含む

卵…卵を含む **乳**…乳を含む

落…落花生を含む **え**…えびを含む

か…かにを含む

※このページに記載されている商品は8月のお届けとなります。



※写真はイメージです。

山形県産 白桃

商品記号 **FC008-901**

白桃 1.5kg (4～6玉) / 山形県産
※お届けは8月20日～8月31日。
予定(収穫により前後する場合がございます)



※写真はイメージです。

ハム・ソーセージセット

商品記号 **FC008-904** **チルド** **乳**

パブリカリヨナー 180g、ドイツ屋台の白い焼きソーセージ
ボックヴルスト各100g、リヨナスステーキ(トマト&チーズ)75g
×2、燻しベーコンステーキ45g / 賞味期間は冷蔵で18日



※写真はイメージです。

幸水梨

商品記号 **FC008-902** **チルド**

幸水梨900g 3個 / 愛知・長野・静岡県産
※お届けは8月20日～8月31日。
予定(収穫により前後する場合がございます)



※写真はイメージです。

ヨーグルトムース詰合せ

商品記号 **FC008-905** **乳**

プレーン52g×6、マンゴー・ストロベリー各
52g×12 / 賞味期間は常温で180日



※写真はイメージです。

花のはちみつ

商品記号 **FC008-903**

花のはちみつ250g×2 / 原産国:フランス
(採蜜国=フランス) / 賞味期間:常温で2年
※はちみつは1歳未満の乳児には与えない
てください。



※写真はイメージです。

損保乃糸

商品記号 **FC008-906** **小**

損保乃糸(紐帯) 50g×23 / 賞味期間は
常温で2年6ヵ月

● 9月お届け限定商品の中から商品をお選びいただく場合、申込締切日は

2022年8月15日となります。

同封の「お申込み専用/ハガキ」に必要事項をご記入の上、お早めにポストへご投函ください。

● 商品のお届け予定

9月10日頃～9月20日頃

○ 一部商品で、お届け日が異なる場合がございます。

詳しくは各商品の商品内容説明をご覧ください。

○ 一部商品で、生育・天候等の事情によりお届け時期が変更になることがあります。

○ お届け日はご指定いただけません。

○ **チルド** マークの商品は**チルドゆうパック**でお届けします。

特定原材料【7品目】を含む加工食品は次のマーク表示をしています。

小…小麦を含む **そ**…そばを含む

卵…卵を含む **乳**…乳を含む

落…落花生を含む **え**…えびを含む

か…かにを含む

※このページに記載されている商品は9月のお届けとなります。



※写真はイメージです。

豊水梨

商品記号 **FC009-901**

チルド

豊水梨1kg(3～4個)／愛知・長野・新潟県産
※お届けは9月1日～9月25日。
予定(収穫により前後する場合がございます)



※写真はイメージです。

福岡県産 シャインマスカット

商品記号 **FC009-902**

チルド

シャインマスカット500g／福岡県産
※お届けは9月5日～9月30日。
予定(収穫により前後する場合がございます)



※写真はイメージです。

鹿児島県産黒豚しゃぶしゃぶ用

商品記号 **FC009-903**

チルド

肩ロース300g／原産地:鹿児島県／消費期間:冷蔵で5日



※写真はイメージです。

本麗バラエティ詰合せ

商品記号 **FC009-904**

チルド

乳

ロースハムスライス70g・ボークソーセージスライス70g×各2、モッツアレラソーセージ72g・特撰ボークウインナー80g・乾塩ペーコンスライス56g／賞味期間は冷蔵で50日



※写真はイメージです。

鹿児島さつま揚げ詰合せ

商品記号 **FC009-905**

チルド

卵 乳

お豆腐つけ揚げ6個、しそ天・かぼちゃ天・れんこん天×各2個、野菜天・ごぼう天・五目さつま・実えんどうチーズ天×各3個／賞味期間は冷蔵で8日



※写真はイメージです。

うめかんの
梅花音

商品記号 **FC009-906**

はちみつ梅(塩分約5%)500g／梅:和歌山県産／賞味期間は常温で1年

● 10月お届け限定商品の中から商品をお選びいただく場合、申込締切日は

2022年9月15日となります。

同封の「お申込み専用ハガキ」に必要事項をご記入の上、お早めにポストへご投函ください。

● 商品のお届け予定

10月10日頃～10月20日頃

○ 一部商品で、お届け日が異なる場合がございます。

詳しくは各商品の商品内容説明をご覧ください。

○ 一部商品で、生育・天候等の事情によりお届け時期が変更になることがあります。

○ お届け日はご指定いただけません。

○ **チルド** マークの商品は**チルドゆうパック**でお届けします。

特定原材料【7品目】を含む加工食品は次のマーク表示をしています。

小…小麦を含む **そ**…そばを含む

卵…卵を含む **乳**…乳を含む

落…落花生を含む **え**…えびを含む

か…かにを含む

※このページに記載されている商品は10月のお届けとなります。



※写真はイメージです。

長野県産 南水

商品記号 **FC010-901**

南水200g(2玉)/長野県産

※お届けは10月10日～10月31日。
予定(収穫により前後する場合がございます)



※写真はイメージです。

秋田県大潟村産 特別栽培米あきたこまち無洗米

商品記号 **FC010-904**

秋田県大潟村産特別栽培米あきたこまち無洗米3kg/秋田県産
※新米でお届けします。



※写真はイメージです。

奈良・和歌山県産 刀根柿

商品記号 **FC010-902**

刀根柿2.5kg(12～14個)/奈良県・和歌山県産

※お届けは10月10日～10月31日。
予定(収穫により前後する場合がございます)



※写真はイメージです。

ロースハム・ソーセージセット

商品記号 **FC010-905**

チルド **乳**

大谷石蔵手巻きロースハム140g、燻製生ハムロース(スライス)30g、ホワイトロースハム70g、燻製荒びきポーク2P(計90g)、恵乃石蔵山桜ポロニアソーセージ(スライス)40g/賞味期間は冷蔵で45日



※写真はイメージです。

長野県産 シナノスイート

商品記号 **FC010-903**

シナノスイート1.3kg(4～6個)/長野県産

※お届けは10月15日～10月31日。
予定(収穫により前後する場合がございます)



※写真はイメージです。

博多ひとくち餃子

商品記号 **FC010-906**

チルド **小**

ひとくち餃子360g(36個入)×2、タレ10g×4/賞味期間は冷蔵で8日

● **11月お届け限定商品**の中から商品をお選びいただく場合、申込締切日は

2022年10月15日となります。

同封の「お申込み専用ハガキ」に必要事項をご記入の上、お早めにポストへご投函ください。

● **商品のお届け予定**

11月10日頃～11月20日頃

○一部商品で、お届け日が異なる場合がございます。

詳しくは各商品の商品内容説明をご覧ください。

○一部商品で、生育・天候等の事情によりお届け時期が変更になることがあります。

○お届け日はご指定いただけません。

○ **チルド** マークの商品は**チルドゆうパック**でお届けします。

特定原材料【7品目】を含む加工食品は次のマーク表示をしています。

小…小麦を含む **そ**…そばを含む

卵…卵を含む **乳**…乳を含む

落…落花生を含む **え**…えびを含む

か…かにを含む

※このページに記載されている商品は11月のお届けとなります。



※写真はイメージです。

山形県産 ラ・フランス

商品記号 **FC011-901**

ラ・フランスLサイズ2kg(8玉)／山形県産
※お届けは11月1日～11月30日。
予定(収穫により前後する場合がございます)



※写真はイメージです。

鹿児島県産黒豚 焼肉用

商品記号 **FC011-904**

チルド

バラ300g／消費期間は冷蔵で5日／鹿児島県産



※写真はイメージです。

愛媛県産 みかん

商品記号 **FC011-902**

みかん2.5kg(25～35個)／愛媛県産
※お届けは11月10日～11月30日。
予定(収穫により前後する場合がございます)



※写真はイメージです。

鳥取県産 富有柿

商品記号 **FC011-903**

富有柿1.2kg(7～9個)／鳥取県産
※お届けは11月20日～11月30日。
予定(収穫により前後する場合がございます)

SAPPORO **パルナハム**



※写真はイメージです。

生ハム・ウインナーセット

商品記号 **FC011-905**

チルド **乳**

ローズシンケン40g、ポークグルメフランク120g、玉葱ウインナー・チーズウインナー・レバーペースト各100g／賞味期間は冷蔵で35日



※写真はイメージです。

特別栽培米 山形県産 雪若丸

商品記号 **FC011-906**

特別栽培米雪若丸3kg／山形県産
※新米でお届けします。

● 12月お届け限定商品の中から商品をお選びいただく場合、申込締切日は

2022年11月15日となります。

同封の「お申込み専用ハガキ」に必要事項をご記入の上、お早めにポストへご投函ください。

● 商品のお届け予定

12月10日頃～12月20日頃

○ 一部商品で、お届け日が異なる場合がございます。

詳しくは各商品の商品内容説明をご覧ください。

○ 一部商品で、生育・天候等の事情によりお届け時期が変更になることがあります。

○ お届け日はご指定いただけません。

○ **チルド** マークの商品は**チルドゆうパック**でお届けします。

特定原材料【7品目】を含む加工食品は次のマーク表示をしています。

小…小麦を含む **そ**…そばを含む

卵…卵を含む **乳**…乳を含む

落…落花生を含む **え**…えびを含む

か…かにを含む

※このページに記載されている商品は12月のお届けとなります。



※写真はイメージです。

静岡県産 静岡みかん

商品記号 **FC012-901**

静岡みかん2kg (11～20個) / 静岡県産

※お届けは**12月1日～12月28日**。

予定(収穫により前後する場合がございます)



※写真はイメージです。

焼豚とロースハムセット

商品記号 **FC012-904** **チルド** **小** **乳**

山野井焼豚(醤油)160g、燻製生ハムロース(スライス)30g、ホワイトロースハム70g、燻製荒びきポーク90g(2袋) / 賞味期間は冷蔵で45日



※写真はイメージです。

福岡県産 博多甘うい

商品記号 **FC012-902**

博多甘うい1.2kg / 福岡県産

※お届けは**12月5日～12月20日**。

予定(収穫により前後する場合がございます)



※写真はイメージです。

新潟県産 こしひかり

商品記号 **FC012-905**

新潟県産こしひかり3kg / 新潟県産

※新米でお届けします。



※写真はイメージです。

富山湾きとときと味便り

商品記号 **FC012-903**

チルド

ふくらぎ魚番干し半身1切、かわはぎ一夜干し3尾、あじみりん干し80g / ふくらぎ・かわはぎ・あじ:富山県産 / 賞味期間は冷蔵で7日



※写真はイメージです。

しっとりフィナンシェ & マドレーヌ

商品記号 **FC012-906**

小 **卵** **乳**

フィナンシェ・マドレーヌ×各5個 / 賞味期間は常温で30日

FREE

8月～12月お届け商品

●フリーお届け商品の中から商品をお選びいただく場合、次ページの「お届け可能月」からご希望配達月をお選びください。申込締切日は

配達希望月の前月の15日となります。

同封の「お申込み専用ハガキ」に必要事項をご記入の上、お早めにポストへご投函ください。

●商品のお届け予定

配達希望月の10日頃～20日頃

最終のお申込締切日は

2022年11月15日です。

◎お届け日はご指定いただけます。

◎ **チルド** マークの商品は**チルドゆうパック**でお届けします。

特定原材料【7品目】を含む加工食品は次のマーク表示をしています。

小…小麦を含む **そ**…そばを含む

卵…卵を含む **乳**…乳を含む

落…落花生を含む **え**…えびを含む

か…かにを含む



※写真はイメージです。

松阪牛の切り落とし

商品記号 **FC000-901**

チルド

バラスライス200g / 消費期間は冷蔵で5日 / 三重県産



※写真はイメージです。

南三陸産牡蠣のしぐれ煮缶詰

商品記号 **FC000-902**

小

牡蠣のしぐれ煮65g×3 / 賞味期間は常温で3年



※写真はイメージです。

黒毛和牛カレー

商品記号 **FC000-903**

小

黒毛和牛カレー 200g×7 / 賞味期間は常温で2年



※写真はイメージです。

冷やし焼き芋セット

商品記号 **FC000-904**

チルド

冷やし焼き芋500g、飲む焼き芋160ml×2 / 賞味期間は冷蔵で14日 / 紅はるか:茨城県産



※写真はイメージです。

北海道 づけサーモン丼の素

商品記号 **FC000-905**

チルド 小

づけサーモン70g×3 / 賞味期間は冷蔵で7日



※写真はイメージです。

喜多方ラーメンセット

商品記号 **FC000-906**

小

生麺120g×10、醤油スープ35g×10、メンマ50g×2 / 賞味期間は常温で45日

希望
配達月

ポストへの投函期日

お届け日

8月

2022年7月15日まで

2022年8月10日～8月20日頃

9月

2022年8月15日まで

2022年9月10日～9月20日頃

10月

2022年9月15日まで

2022年10月10日～10月20日頃

11月

2022年10月15日まで

2022年11月10日～11月20日頃

12月

2022年11月15日まで

2022年12月10日～12月20日頃

最終のお申込締切日は
2022年11月15日です。

※このページに記載されている商品は配達希望月のお届けとなります。



※写真はイメージです。

牛肉蒸し煮

商品記号 **FC000-907**

チルド 小

牛肉蒸し煮100g×3 / 賞味期間は冷蔵で14日



※写真はイメージです。

北海道産ポークハンバーグ

商品記号 **FC000-910** チルド 小 卵 乳

ポークハンバーグ90g×5 / 賞味期間は冷蔵で40日



※写真はイメージです。

伊勢うまし豚 ロースカツ用

商品記号 **FC000-908**

チルド

ロース100g×5 / 消費期間は冷蔵で5日 / 三重県産



※写真はイメージです。

レモンケーキ

商品記号 **FC000-911** チルド 小 卵 乳

レモンケーキ8個 / 賞味期間:冷蔵で20日

SAPPORO **バルナバハム**



※写真はイメージです。

生ハム食べ比べセット

商品記号 **FC000-909**

チルド

ロースシンケン40g、燻製生ハム・燻製生ベーコン各40g×2 / 賞味期間は冷蔵で35日



※写真はイメージです。

フロランタン

商品記号 **FC000-912** 小 卵 乳

フロランタン12個 / 賞味期間は常温で60日

エスリード株式会社

お問合せ専用ダイヤル

リンベル株式会社内

フリーチョイスギフトカタログお客様センター

〒103-0027 東京都中央区日本橋 3-13-6



TEL.0120-992-798

10:00 ~ 17:00 (土曜・日曜・休日を除く)

- 生鮮品は生育状況により、商品のお届け時期が変更となる場合がありますのでご了承ください。
- 誠に勝手ながら、お申込みいただいた商品の「配達日のご指定」や「のしのご指定」はできませんのでご了承ください。
- お届けした商品に万が一、内容相違、破損等の事故がございましたら、すみやかに上記（お問合せ専用ダイヤル）までご連絡願います。また、お申込み方法、商品に関するお問い合わせも受付けております。