



 全国保証株式会社  
for your dream and happiness

# ORIGINAL GOURMET

-GIFT-  
オリジナル・グルメギフト [ぐるめ百華セレクトショップ]

## 当社12拠点

日本各地で展開する12の当社拠点より、  
その土地の自慢の「美味」を集めました。

各地から取り寄せた、  
各拠点が自信をもっておすすめする  
名産グルメをお楽しみいただけます。



### ボイルズワイガニ姿

甘みのある身からミソまで。旨味と食べごたえたっぷりのズワイガニ。身の引き締まった脚肉を、まるごとお召しあがりください。

申込番号 21K1901

冷凍

- セット内容 / 400g×1
- 賞味期限 / 冷凍で30日
- 原料原産地 / カナダ

※消費・賞味期限は、製造・加工日または出荷日を基準に表記しております。  
※商品到着後の日持ち期限は、配送日数などにより異なります。



## 函館コロケセット

北海道の大自然が育んだインカのめざめを使ったコロケなどの詰め合わせ。ジューシーなメンチカツ、ひと口サイズのチーズコーンボールなどのセットです。

申込番号 **21K1912**



- セット内容/20個(インカのめざめバターコロケ70g・函館メンチカツ90g・ひこま豚肉コロケ70g・道産子コーンコロケ80g・チーズコーンボール35g各4)
- 賞味期限/冷凍で90日



## 〈五島軒〉 函館男爵カレー詰合せ

明治12年創業、函館〈五島軒〉のカレーソースは、二代目・若山徳次郎氏により確立しました。男爵いもを使ったご当地カレーをご家庭で。

申込番号 **21K1923**

- セット内容/函館男爵カレー(ビーフ)210g×4、函館男爵カレー(チキン)210g×4、函館男爵カレー(ポーク)210g×4 ●賞味期限/常温で2年

※農作物・果実類については、商品の性質上賞味期限を表示しておりません。

※天候不順などの諸事情により原産地・お届け期間を変更させていただく場合がございます。

※商品によっては、シーズン途中で内容・パッケージ等が変更になる場合がございます。※写真は全てイメージです。





## 〈利久〉 牛たん詰合せ

歯ごたえのある肉厚でジューシーな食感と程よい塩加減が魅力の牛たん。特製の塩ダレで仕上げた牛たんおかずをセットでお届けします。

申込番号 **21K1934**

冷凍

- セット内容 / 牛たんしお味95g×2、牛たんおかず(しお味120g×1)
- 賞味期限 / 冷凍で180日
- 原料原産地 / 牛たん(オーストラリアほか)



## 魚沼産 こしひかり

米づくりの条件に恵まれた魚沼地方でつくられた「こしひかり」。日本有数のお米の産地で丹精込めてつくられた、お米をお届けします。

申込番号 **21K1945**

- セット内容 / 1kg×4
- 産地 / 新潟県



## 〈味の十字屋〉 のどぐろ一夜干・ 味噌漬詰合せ

「のどぐろ一夜干」と、  
三種類の味噌漬の詰め合わせ。

申込番号 **21K1956**

冷凍

- セット内容 / のどぐろ2枚、鮭味噌漬80g、さわら味噌漬70g、白ひらす味噌漬70g
- 賞味期限 / 冷凍で30日
- 原料原産地 / のどぐろ、さわら(韓国)、鮭(チリ)、白ひらす(ニュージーランド 他)

※消費・賞味期限は、製造・加工日または出荷日を基準に表記しております。  
※商品到着後の日持ち期限は、配送日数などにより異なります。



## 〈木の屋〉バラエティ缶詰 4種8缶セット

宮城県石巻港水揚げの金華さばや真いわし。柔らかく煮込んだカレイの縁側やまぐろ尾肉などを詰め合わせたこだわり缶詰セットです。

申込番号 **21K1960**

- セット内容/まぐろ尾肉大和煮、カレイの縁側醤油煮込み、金華さば味噌煮、いわし醤油味付け 各170g各2缶
- 賞味期限/常温で3年



## 宮城県産 ひとめぼれ

通年5℃以下の雪蔵倉庫で低温保管し、鮮度を保持。適度な粘りとさっぱりとした口当たりのやさしい味わいは、どんなお料理にもよく合います。

申込番号 **21K1971**

- セット内容/2kg×3
- 産地/宮城県



## 海鮮珍味 2本セットA

サーモン塩辛はいくらと共に塩麹で熟成、とろけるような食感が絶妙です。紅鮭は香ばしく焼き上げ、菜塩で味付。コク深い味わいに仕上げました。

申込番号 **21K1982**

- セット内容/サーモン塩辛、紅鮭(各200g)
- 賞味期限/冷蔵で20日



※写真はイメージです。

## 杵つき餅詰合せ

新潟県産のこがね米使用の「黄金もち」と、北海道産黒大豆使用の「豆餅」、国産よもぎ使用の「よもぎ餅」をセットにしました。

申込番号 **21K1993**

- セット内容/黄金もち500g×4、豆餅300g×2、よもぎ餅・ごま餅 各300g
- 賞味期限/常温で180日

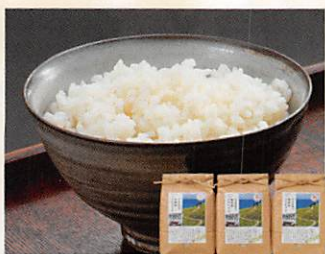


## 〈加賀煎餅今屋〉 柴舟詰合せ

加賀伝統銘菓柴舟と金箔のついた生姜と砂糖を煎餅に塗った、上品で落ち着いた煎餅。金箔を散らした優雅な「箔のかおり」は今屋オリジナル商品です。

申込番号 **21K2004**

- セット内容/柴舟42枚、箔のかおり20枚
- 賞味期限/常温で120日



## 石川県珠洲(すず)産 こしひかり

能登半島の最先端に位置し、美しい里山里海が広がる珠洲の「こしひかり」。豊かな四季のなかで育った、味わい豊かなお米です。

申込番号 **21K2015**

- セット内容/2kg×3
- 産地/石川県

※農作物・果実類については、商品の性質上賞味期限を表示しておりません。

※天候不順などの諸事情により原産地・お届け期間を変更させていただく場合がございます。

※商品によっては、シーズン途中で内容・パッケージ等が変更になる場合がございます。※写真は全てイメージです。





〈スープストックトーキョー〉  
4種のスープセット

オマール海老のビスクやとうもろこしとさつまいものスープなど、食べるスープの専門店〈スープストックトーキョー〉のセットです。電子レンジであたためるだけで食べられる、人気のスープを詰め合わせました。



申込番号 **21K2026**

冷凍

- セット内容/180g×8(オマール海老のビスク・とうもろこしとさつまいものスープ・ミネストローネ・オニオンスープ各2)
- 賞味期限/冷凍で1年



〈鎌倉ハム富岡商会〉  
ハム詰合せ

独自の製法で上品な味わいに仕上げたハムのほか、粗挽きの豚肉に独自の香辛料を加えてスモークしたミートローフ、焼豚の3種セットをお届けします。



申込番号 **21K2030**

冷凍

- セット内容/特選ロースハム380g、直火焼やきぶた200g、あらびきミートローフ200g
- 賞味期限/冷蔵で55日



〈スギモト〉  
尾張牛ステーキ用

渥美半島の真ん中に位置し、太平洋と三河湾に囲まれた温暖な気候で育てられた、愛知県産のブランド牛「尾張牛」。赤身肉の肉質が絶品です。



申込番号 **21K2041**

冷凍

- セット内容/モモ肉計320g(4枚入り)
- 賞味期限/冷凍で30日 ●産地/愛知県

※消費・賞味期限は、製造・加工日または出荷日を基準に表記しております。  
※商品到着後の日持ち期限は、配送日数などにより異なります。



〈たいめいけん〉  
ハンバーグ詰合せ

昭和6年創業の〈たいめいけん〉の味をご家庭でお楽しみいただけます。ジューシーなハンバーグに特製ソースがおいしさを引き立てます。

申込番号 **21K2052** 

- セット内容/和牛ハンバーグ(110g、ソース28g)×3、プレーンハンバーグ(110g、ソース28g)×3
- 賞味期限/冷凍で90日



〈レ ロジェ エギュスキロール〉  
アイスセット

女性シェフ、アンドレ・ロジェ氏が手掛けるフレンチレストラン〈レ ロジェ エギュスキロール〉監修。色とりどりの華やかなアイスをお楽しみください。

申込番号 **21K2063** 

- セット内容/105ml×11(ダブルベリー・ストロベリー・マンゴーサンデー・マンゴーパフェ・パニラ&ブルーベリー・パニラ&ストロベリー・チョコオレンジ・チョコバナナ・洋梨パフェ・洋梨サンデー・キャラメル&クランチ)



横須賀  
海軍カレー中辛

海軍割烹術参考書「カレイライス海軍レシピ」を基に開発された横須賀海軍カレーです。隠し味の醤油がコクを引き立てています。

申込番号 **21K2074**

- セット内容/200g×12
- 賞味期限/常温で2年



〈聘珍樓(ヘイチンロウ)〉  
飲茶詰合せ

明治17年創業、横浜「聘珍樓」がお届けする飲茶詰め合わせ。中国料理の伝統を伝える老舗ならではの飲茶セットです。

申込番号 **21K2085** 

- セット内容/肉まん6、あんまん3、シューマイ8、えび餃子4、ひすい餃子4、小籠包4
- 賞味期限/冷凍で60日

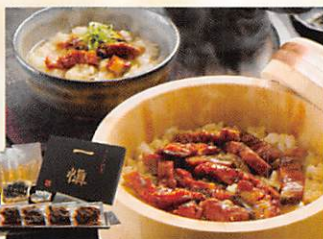


〈スギモト〉  
「百年の匠」ハム詰合せ

国産豚肉を使用し、独自の製法で仕上げたハムの詰め合わせです。スモークボンレスハム・ベーコン・ピアポークの3つの味をセットにしました。

申込番号 **21K2096** 

- セット内容/スモークボンレスハム270g、ピアポーク210g、ベーコン160g
- 賞味期限/冷蔵で60日



〈うなぎ割烹 一慎〉  
鰻の蒲焼(刻み)

愛知県、うなぎ割烹店〈一慎〉の料理長が監修した名物料理。鰻のおいしさをご家庭でお楽しみいただけます。

申込番号 **21K2100** 

- セット内容/4人前(刻みうなぎ50g×4、吸い地(だし)120g×4、刻みのり×4、わさび×4、蒲焼たれ50ml×1)
- 賞味期限/冷凍で60日 ●原料原産地/鰻(日本・養殖)

※農作物・果実類については、商品の性質上賞味期限を表示しておりません。

※天候不順などの諸事情により原産地・お届け期間を変更させていただく場合がございます。

※商品によっては、シーズン途中で内容・パッケージ等が変更になる場合がございます。※写真は全てイメージです。





## 〈千房〉お好み焼 セレクトセット

大阪千日前にて昭和48年開業。  
お好み焼の名店〈千房〉の味をご家庭で。

申込番号 **21K2111**

冷凍

- セット内容/豚玉200g×2、ねぎ焼180g×2、もちチーズ200g×2、ミックス焼そば200g×2、お好み焼ソース×4、醤油たれ×2、ホワイトソース×6、あおさのり×6、かつお節×6
- 賞味期限/冷凍で1年



## 〈しまなみドルチェ〉 ジェラート詰合せ

しまなみ海道を旅する人たちがこぞって  
立寄る〈しまなみドルチェ〉。

申込番号 **21K2122**

冷凍

- セット内容/120ml×18(瀬戸田のデコみかん、伯方の塩、瀬戸田のレモン、瀬戸田のはるか、尾道の桃、瀬戸田の夏みかん、因島のはっさく、尾道のイチジク、愛媛の伊予柑、各2)



## オリーブ牛 すき焼用

瀬戸内海の温暖な気候風土に育まれた  
讃岐牛に、香川県の特産品であるオリーブ  
のしほり果実を与えて育てあげた黒毛  
和牛が「オリーブ牛」です。

申込番号 **21K2133**

冷凍

- セット内容/300g(モモ・肩)
- 賞味期限/冷凍で25日
- 原産地/香川県

※消費・賞味期限は、製造・加工日または出荷日を基準に表記しております。  
※商品到着後の日持ち期限は、配送日数などにより異なります。





〈夢一喜〉

## 熟成ハム・ウイナーセット

〈夢一喜〉オリジナルの味付けでひとつひとつ丁寧に仕上げました。肉本来の旨味を引き出したハムとウイナーの詰め合わせです。

申込番号 **21K2144**



●セット内容/ロースハムブロック300g、ロースハムスライス150g、ベーコンスライス80g、ボンレスハムスライス110g、あらびきウイナー130g、ハーブウイナー130g ●賞味期限/冷蔵で20日



〈黒門三平〉

## 塩鮭とスモークサーモン

大阪の黒門市場に店を構える〈黒門三平〉がお届けする鮭の詰め合わせ。鮭の旨味をじっくり堪能いただける塩鮭と紅鮭スモークサーモンをセットで。

申込番号 **21K2155**



●セット内容/塩紅鮭切身・塩白鮭切身(各70g)×各3、紅鮭スモークサーモン(70g)×2  
●賞味期限/冷凍で30日 ●原料原産地/ロシア



## 広島県産 かきフライ

身入りの良い広島県産かきを使用しました。サクサクの衣のなかに閉じ込められた、ジューシーなかきの旨味をお楽しみください。

申込番号 **21K2166**



●セット内容/500g(20粒)×3  
●賞味期限/冷凍で1年



〈八天堂〉

## スイーツパン詰合せ

〈八天堂〉こだわりのスイーツパンを詰め合わせました。食感もとろとろ、ふわふわ、ザクザクと、バラエティー豊かな味わいをお楽しみください。

申込番号 **21K2170**



●セット内容/くりむパン(カスタード・抹茶・チョコレートはちみつ)、シンガポールマフィンカスタード・フレンチトースト 各2 ●賞味期限/冷凍で30日



〈古家本舗〉

## 讃岐白味噌漬詰合せ

コクのある風味とさっぱりとした甘みが特長の白味噌にサーモン、真鯛、鰯を漬け込みました。讃岐ならではの郷土の味をお楽しみください。

申込番号 **21K2181**



●セット内容/サーモントラウト・真鯛・鰯各60g×2  
●賞味期限/冷蔵で14日



## 香川小豆島そうめん

瀬戸内・小豆島の自然が育む豊かな風味。つるつるとしたのど越し、心地よい弾力の麺。爽快なのど越しをお楽しみください。

申込番号 **21K2192**

●セット内容/2.85kg(50g×57束)  
●賞味期限/常温で720日

※農作物・果実類については、商品の性質上賞味期限を表示しておりません。

※天候不順などの諸事情により原産地・お届け期間を変更させていただく場合がございます。

※商品によっては、シーズン途中で内容・パッケージ等が変更になる場合がございます。※写真は全てイメージです。



## 〈福さ屋〉 無着色辛子明太子

吟味した原料を、独自の調味液にじっくりと漬け込みました。色と粒たちが良く、素材の持ち味を存分に引き出した一品です。

申込番号 21K2203

冷凍

●セット内容 / 400g ●賞味期限 / 冷凍で90日  
●原料原産地 / スケトウダラの卵 (ロシアまたはアメリカ)



## 宮崎牛 焼肉用

「宮崎牛」は旨味のある赤身と、甘みのある脂身とのバランスがよく、その芳醇で奥深い味わいが特長です。

申込番号 21K2214

冷凍

●セット内容 / モモ400g  
●賞味期限 / 冷凍で55日  
●産産地 / 宮崎県



子どもたちに  
食料と希望を。



©Mayumi Rui

※消費・賞味期限は、製造・加工日または出荷日を基準に表記しております。

※商品到着後の日持ち期限は、配送日数などにより異なります。





## 〈福岡 博多華味鳥〉 水たきセット

華味鳥の肉質は程よい歯応えがあり、鶏特有の臭いを抑えているのであっさりとした味わいです。

申込番号 **21K2225**



- セット内容/水たきスープ600g×2、華味鳥切り身450g×1、華味鳥つくね200g×1、ちゃんぽん麺180g×2、柚胡椒30g×1、博多ぼん酢220ml×1 ●賞味期限/冷凍で180日
- 原料原産地/鶏肉(九州産)



## 博多あまおう たっぷり苺のアイス

「博多あまおう」は、大粒で濃い甘味が特長。いちごのソースが入ったアイスに、ごろっと果肉をトッピング。甘味と酸味のバランスもよく、食べごたえがあります。

申込番号 **21K2236**



- セット内容/74ml×11
- 原料原産地/あまおう(福岡県)



## 宮崎県産 霧島黒豚しゃぶしゃぶ用

きめ細かい肉質とほのかな甘み、旨みの濃い脂身が特長の宮崎県産黒豚です。黒豚ならではのコクのある深い味わいをご賞味ください。

申込番号 **21K2240**



- セット内容/モモ400g、バラ400g
- 賞味期限/冷凍で180日 ●原産地/宮崎県



## うなぎ蒲焼切身

九州産のうなぎを素材の味を十分に生かしながら、炭火工程を入れることにより香ばしく、丹念に焼きあげました。添付の蒲焼のたれ、さんしょうで。

申込番号 **21K2251**



- セット内容/うなぎ蒲焼(切身)5枚(計200g)、たれ×5、さんしょう×5 ●賞味期限/冷凍で30日
- 原料原産地/うなぎ(九州・養殖)

優しさや思いやりからはじまる

## 社会貢献ギフト〈国連WFP〉

申込番号 **21K2262**

〈国連WFP〉は、世界で11人に1人を苦しめている飢餓をなくすことを使命とする国連唯一の食料支援機関です。災害や紛争時の緊急支援や途上国の学校で栄養価の高い給食を提供しています。ご寄付は、子どもたちの健全な成長を促し、教育の機会を広げる「学校給食支援」に活用させていただきます。

詳しくはホームページをご覧ください。 <https://ja.wfp.org/>

※この寄付は、全国保証株式会社が株主様に代わり各団体に寄付させていただくもので、株主様へご負担をお願いするものではありません。※株主様への寄付領収書は、発行されませんのであらかじめご了承ください。

※農作物・果実類については、商品の性質上賞味期限を表示していません。

※天候不順などの諸事情により原産地・お届け期間を変更させていただく場合がございます。

※商品によっては、シーズン途中で内容・パッケージ等が変更になる場合がございます。※写真は全てイメージです。

# お申し込みのご案内

同封させていただいております、お申し込みはがきに  
オリジナル・グルメギフト [ぐるめ百華セレクション] の中から  
お好きな商品を1点お選びいただき、ご記入のうえ、ご投函ください。

## ■ 同封のはがきでお申し込みください

1

商品  
選択



カタログの中から  
ご希望の商品を1点  
お選びいただけます。

2

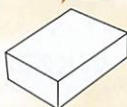
期限  
までに



同封のはがきにご希望商品  
ご記入のうえ、はがき記載の  
(お申し込み期限)までにご投函  
ください。

3

2~3週間  
以内



お申し込みいただいた商品  
は、はがき到着後2~3週間  
以内でお届けいたします。

同封のはがきに必要事項を記入して、はがき記載の  
(お申し込み期限)までにお送りください。

- はがきを紛失された場合、再発行はできません。●はがきやカタログの返品や金券類および他商品とのお取り換えはご容赦ください。
- (お申し込み期限)を過ぎたはがきでの商品お申し込みはお受けできません。

## ■ 商品のお届け

- ご優待品のお届け時期・時間指定はできません。また交通事情によりお届けが遅れる場合がございます。
- 4週間以上経過しても商品のお届けがない場合は、ギフトコールセンターまでお問い合わせください。  
その際は株主様番号をお申し出ください。
- お盆(8/11~20)は出荷元の都合によりお届けできません。
- 商品お申し込み後の内容変更はお受けできません。ご了承ください。●商品の返品およびお取り換えはご容赦ください。
- お届けは日本国内に限らせていただきます。また離島など、一部地域には配送できませんので、ご了承ください。

## ■ お届けの目安：8月末までに発送

※お申し込みはがきの到着後、順次発送いたします。はがきの投函から発送完了まで2~3週間程度かかります。

## ■ 掲載商品について

- このカタログの掲載商品は、(株)高島屋法人事業部で独自に選定したもので、高島屋各店ではお取り扱いしておりません。
- 1) カタログ掲載商品は都合により、変更になる場合がございます。また、商品の仕様およびパッケージは変更になる場合がございますので、あらかじめご了承ください。
  - 2) 冷凍商品に関しては解凍までにお時間がかかる場合がございますのでご了承ください。
  - 3) 本カタログに掲載されているイメージ写真は調理・盛りつけ見本です。食器類などは商品には含まれません。
  - 4) 農産物・水産物のうち一部商品につきましては、重量表記をしております。原料が自然のもので、大きさ・本数の異なる場合がございますが、内容量に変わりございません。

## 【お知らせ】

※原産地は変更になる場合がございます。※環境保護に基づく資源節約のため、簡易包装にてお届けいたします。  
※カタログ掲載商品につきましては、熨斗かけ・包装などはお承りできませんので、ご了承ください。

## ■ 内容表示について 例)

### ボイルズワイガニ姿

申込番号 21K1901



●セット内容 / 400g x 1

●賞味期限 / 冷凍で30日

①

●原料原産地 / カナダ

②

③

- ① ※消費・賞味期限は、製造・加工日または出荷日を基準に表記しております。※商品到着後の日持ち期限は、配送日数などにより異なります。※商品により、詰め合わせ内の商品の賞味期限が異なる場合は、商品内の最短の日数を表記しております。
- ② ※主食品についての原産地を表示しております。
- ③ は冷蔵便にてお届けします。 は冷凍便にてお届けします。※冷蔵・冷凍マークのない商品に関しては基本的に常温便にてお届けします。

※商品に含まれるアレルギー物質につきましては、ギフトコールセンターにおたずねください。

【優待品に関するお問い合わせ先】 ギフト コールセンター ☎ 0120-377-103

【受付時間】 10:00~17:00 (土日・祝日を除きます。)\*8月13日~16日はお休みとさせていただきます。

商品提供:株式会社 高島屋 法人事業部