



東海カーボン株式会社

2021年 12月期

# 株主優待の ご案内

保有株式数および継続保有期間に応じて、  
商品または寄付をお選びいただける  
オリジナルカタログをお届けいたします。

Webもしくはハガキでお申込みください

【お申込み期限】

**2022年 5月31日必着**

【Webからのお申込み期限】

**2022年 5月31日 23時59分まで**

株主優待に関するお問い合わせ先

東海カーボン株式会社  
株主優待事務局

**0120-536-363**

受付時間 / 10:00~17:00

(但し土日祝日を除く、2022年8月31日まで)

〒107-8636 東京都港区北青山1-2-3 青山ビル

## 株主の皆様へ

平素は格別のご高配を賜り、厚く御礼申し上げます。

創業100年を機に、皆さまへの感謝の気持ちを込めて新設致しました弊社株主優待も、今回を以て5年目となりました。

弊社事業場が所在する県の味覚を中心に、厳選した商品を取り揃えるというコンセプトはそのままに、今回より500株以上保有いただいている一部株主さまへの優待金額を引き上げさせて頂きました。お好きな商品をひとつお選びいただき、お申込みいただけますと幸いです。今後とも、株主の皆さまのご期待にお応えできるよう、役職員一丸となって努力してまいりますので、末永くご支援を賜りますよう、お願い申し上げます。

2022年 3月吉日

代表取締役社長 長坂 一

【お申込み期限】

2022年 **5月31日** 必着

商品お届け時期

お申込みから約1ヵ月半でお届けします。

お申込み専用はがき 記入例

お申込み専用はがき

このページからご希望の商品番号を記入して下さい。  
ご希望商品番号

株主様ご本人の情報 ※必ずご記入ください	●●●●●●●●	●●●●●●●●
フリガナ	カブ シン タロウ	●●●●●●●●
お名前	株主 太郎	●●●●●●●●
株主種	〒0000-0000	●●●●●●●●
ご住所	東京都港区北青山0000	●●●●●●●●
お電話番号	00-0000-0000	00 歳

※酒類をお申込みの方のみ年齢をご記入ください。20歳未満の方はお申込みになれません。

お届け先様の情報 株主様ご住所以外にお届けの場合は必ずご記入ください。

フリガナ	カブ シン ハナ子	お電話番号	00-0000-0000
お名前	株主 花子		
お届け先	〒0000-0000 東京		
ご住所	××区××△-△-△		

※株主様ご住所以外にお届けの場合は、送り名を株主様のお名前にすることはできません。

※赤字は記入例です。

## お申込み方法

- ①同封の株主優待通知書に記載の保有株式数および継続保有期間に応じた交換可能優待商品をご確認ください。
- ②株主優待商品カタログより、株主様の保有株式数および継続保有期間に応じた商品の中から好きな商品を1点お選びいただき、お申込み専用はがきの「ご希望商品番号」欄へご記入ください。
- ③商品お届けのために必要となる、株主様の情報、お届け先情報をご記入ください。
- ④お手数ですが、株主優待通知書裏面のアンケートにもご回答いただきますようお願い申し上げます。(今後の経営、IR活動などの参考とさせていただきます)
- ⑤お申込み専用はがきに個人情報保護シールを貼付し、2022年5月31日必着となるようにご投函ください。期日までにお申込みのない場合は無効となりますので、お早めにお申込みください。
- ⑥20歳未満の方の飲酒は法律で禁じられています。20歳未満の方は酒類をお申込みになれません。

## ご注意

◎お申込み後の取り消しおよび変更はできません。◎商品のお届け日時指定・のし指定はできません。◎冷蔵、冷凍の商品については一部地域にはお届けできません。その場合、こちらからご連絡させていただきます。◎お預かりしました個人情報、株主優待および当社IR関連のご案内以外の目的は一切使用いたしません。◎写真はイメージです。◎シーズン途中で内容・パッケージ等が変更になる場合がございます。◎アレルギーは主要7品目のみを表示しています。

## Webお申込み方法

オリジナル株主優待サイトもぜひご利用ください。  
カタログに掲載されている商品も  
オリジナル株主優待サイトからお申込みいただけます。

### WEB 限定の特典

カタログ掲載商品21点を含んだ **41** 点の  
豊富なアイテムからお選びいただけます。

【インターネットで下記 URL を検索】

<https://tokaicarbon-yutai.jp>

【二次元コードからもアクセスできます】



※引き続きはがきでもお申込みいただけます。  
商品のお申込みは WEB もしくは、はがきのどちらかをご選択ください。

1

株主優待通知書に  
記載のIDとパスワードを入力しログインしてください。

東海カーボン株式会社  
株主優待お申込みサイト

株主優待通知書に記載されているログインIDとパスワードを入力してください。

ID	<input type="text"/>
パスワード	<input type="password"/>
	<input type="button" value="ログイン"/>

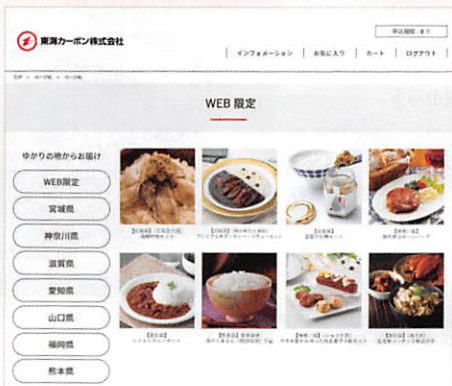
2

好きな地域やカテゴリーをお選びください。



3

商品をお選びください。



4

商品が決定したら「カートに入れる」ボタンを押してください。



5

確定ボタンを押してください。



6

お届け先のお名前、ご住所の入力は不要です。変更がある場合のみご入力ください。最後にお電話番号、メールアドレスをご入力ください。入力完了後、受付完了メールが届きます。また後日、出荷準備が整いましたら、出荷情報メールが届きます。

※お届け先のお名前、ご住所が表示されない場合はご入力をお願いいたします。



※お届け先入力画面の下部にアンケート入力がございます。お手数ですがご協力よろしくお願いいたします。

【Webからのお申し込み期限】

2022年5月31日23時59分まで

## 商品番号:A2-01

【宮城県】  
〈利久〉  
牛たんカレー

10種類以上のスパイスを使用したカレー  
ルーで牛たんを柔らかく煮込みました。



- 商品: 180g×3 ●賞味期間: 製造日より2年
- 加工地: 宮城県 ●アレルギー: 【小麦・乳】



## 商品番号:A2-02

【滋賀県】  
近江牛しぐれ・  
にくみぞセット

近江牛を使用し、生姜で甘辛く味付けしたしぐれ煮と信州赤みそ、白みそを独自の配合で調合したにくみそのセットです。



- 商品: 近江牛にくみそ 140g、近江牛しぐれ 90g×2
- 賞味期間: 製造日より210日 ●販売者所在地: 滋賀県
- アレルギー: 【小麦】



## 商品番号:A2-03

【滋賀県】  
近江牛カレー

銘柄牛「近江牛」のひき肉を使用したカレーを3食セットにしました。



- 商品: 160g×3 ●賞味期間: 製造日より2年
- 販売者所在地: 滋賀県 ●アレルギー: 【小麦・乳】



## 商品番号:A2-04

【山口県】  
鹿野高原豚  
コリコリ豚軟骨カレー  
5個セット

鹿野ファームの軟骨付きの豚肉を煮込んだ、コリコリ食感が特徴のカレーです。



- 商品: 鹿野高原豚コリコリ豚軟骨カレー 190g×5 ●賞味期間: 製造日より2年
- 加工地: 山口県 ●アレルギー: 【小麦・乳】



## 商品番号:A2-05

【神奈川県】  
〈鮑屋〉小田原産  
鯖のオイル漬セット

小田原産の鯖で作った「ガーリック」「ネギ味噌」「山椒」「梅しそ」の4種類のセットです。



- 商品: さばガーリックオイル漬・さばネギ味噌オイル漬・さば山椒オイル漬・さば梅しそオイル漬 各100g ●賞味期間: 製造日より365日 ●加工地: 神奈川県 ●アレルギー: 【小麦】



## 商品番号:A2-06

【山口県】  
海鮮炊き込みめしの素詰合せ

- 商品: ふぐめしの素・のどくろ飯の素・鯛めしの素 各275g (2合用) ●賞味期間: 製造日より180日
- 加工地: 山口県 ●アレルギー: 【小麦】



## 商品番号:A2-07

【山口県】  
割烹旅館「寿美礼」監修ふく雉炊きスープ

- 商品: 300g×4 ●賞味期間: 製造日より365日
- 加工地: 山口県



## 商品番号: A2-08

【宮城県】  
〈気仙沼ほてい〉  
贅沢ふかひれ  
濃縮スープ  
(醤油味・塩味)

鶏・豚ガラスープをベースに、魚介類や香味野菜風味の醤油中華味と、塩こうじの旨味と魚介類や香味野菜風味の塩味の2種類です。



- 商品: ふかひれスープ醤油味 (2倍濃縮)・ふかひれスープ塩味 (2倍濃縮) 各 200g ●賞味期間: 製造日より2年
- 加工地: 宮城県 ●アレルギー: [小麦・乳・えび]



## 商品番号: A2-10

【滋賀県】  
〈丸中醤油〉蔵の葵

創業の江戸時代寛政年間から現存し、国登録有形文化財に登録されている醸造蔵で作られた古式製法の熟成醤油です。ミシュランレストランでも愛用されています。



- 商品: 醤油 300ml×2 ●賞味期間: 製造日より2年
- 加工地: 滋賀県 ●アレルギー: [小麦]



## 商品番号: A2-12

【熊本県】  
〈織月酒造〉  
夢あしきた 25度

水は熊本名水百選に選ばれた大関水源・国見水源の名水、米は地元大野米を使用した、熊本県芦北町特製の本格米焼酎です。



- 商品: 720ml ●製造地: 熊本県

申込専用はがきの年齢欄を忘れずにご記入ください。



## 商品番号: A2-09

【福岡県】  
〈ビエトロ〉  
バラエティセット

ビエトロがお届けする商品は、様々な料理にお使いいただける自慢の調味料です。バラエティ豊かなセットをお楽しみください。



- 商品: ドレッシング 280ml、ドレッシング 180ml、パスタ用調味料 2種各 180ml、サラダ用トッピング 70g
- 賞味期間: 製造日より3ヵ月 ●加工地: 福岡県 ●アレルギー: [小麦]
- ※一部商品のデザインが変更する場合がございます。



## 商品番号: A2-11

【宮城県】  
仙台味噌詰合せ

大豆と米の旨味がいきた、スッキリした味わいの仙台味噌を詰め合わせました。お味噌汁や煮物など様々な料理でお召し上がりいただけます。



- 商品: 仙台みそ 500g×2、仙台あらごしみそ 300g
- 賞味期間: 製造日より6ヵ月 ●加工地: 宮城県



## 商品番号: A2-13

【宮城県】  
〈きちみ製麺〉金印白石温麺16束入

- 商品: 100g×16 ●賞味期間: 製造日より2年
- 加工地: 宮城県 ●アレルギー: [小麦]



## 商品番号: A2-14

【愛知県】  
〈なごやきしめん亭〉きしめん詰合せ

- 商品: きしめん 220g×6、めんつゆ 25g×8
- 賞味期間: 製造日より1年3ヵ月
- 加工地: 愛知県 ●アレルギー: [小麦]



## 商品番号: A2-15

【福岡県】  
博多どんこつ  
ラーメン

スープがよく絡む細麺  
とじっくり煮込んだ豚骨  
スープ、相性が良い博  
多ラーメンセットです。



●商品: 半生麺 90g・豚骨スープ 29g 各 8 ●賞味期間: 製造日より 90日  
●加工地: 福岡県 ●アレルギー: [小麦]



## 商品番号: A2-17

【神奈川県】  
〈蔦金商店〉  
全型焼きのり  
10枚入り×3袋

横濱の老舗海苔問屋、  
蔦金商店が加工した  
有明海産の焼き海苔  
です。



●商品: 全型焼き海苔 10枚×3  
●賞味期間: 製造日より 240日 ●加工地: 神奈川県



## 商品番号: A2-19

【熊本県】  
〈ジュシー〉  
香りのデコポン

九州産デコポン果汁  
を使用して豊潤な味  
とほのかに漂う甘い  
香りを飲み易い味に  
仕上げました。



●商品: 1000ml×6 ●賞味期間: 製造日より 180日  
●加工地: 熊本県



## 商品番号: A2-16

【福岡】  
〈ラー麦〉ラーメンと  
3種のスープセット

福岡県産ラーメン用小  
麦「ラー麦」を 100%  
使用したノンフライ麺  
にあごだし醤油と岩  
塩、水炊きの 3 種  
のスープをセットにし  
ました。



●商品: 乾麺 80g×6、あごだし醤油スープ 40g・岩塩スープ 36g・水炊きスープ  
30g 各 2、磯紫菜 (干し海苔) ×6 ●賞味期間: 製造日より 300日  
●加工地: 福岡県 ●アレルギー: [小麦・卵]



## 商品番号: A2-18

【熊本県】  
〈フジパン〉  
黒糖ドーナツ棒セット

沖縄県産黒糖と国内産  
小麦粉を使用。食べや  
すい棒状で、まわりは  
サクッと、中はしっと  
りした食感です。



●商品: 黒糖ドーナツ棒 30本×2 ●賞味期間: 製造日より 120日  
●加工地: 熊本県 ●アレルギー: [小麦・卵]



## 商品番号: A2-20

【神奈川県】  
〈銚子屋〉甘味処銚子屋セット

●商品: あんみつ 185g・くずきり 160g・とろり寒  
天冷やしあずき 180g 各 2 ●賞味期間: 製造日より  
90日 ●加工地: 神奈川県



## 商品番号: A2-99

「日本ユニセフ協会」への  
寄付

◎領収証等の送付はいたしません。

◎「寄付」は個人名では行いません。  
お申し出いただいた株主様の総額を  
一括して「東海カーボン株式会社 (株  
主寄付口)」として「公益財団法人日  
本ユニセフ協会」に寄付いたします。  
株主様の個人情報を、寄付先の団体  
に提供することは一切ございません。

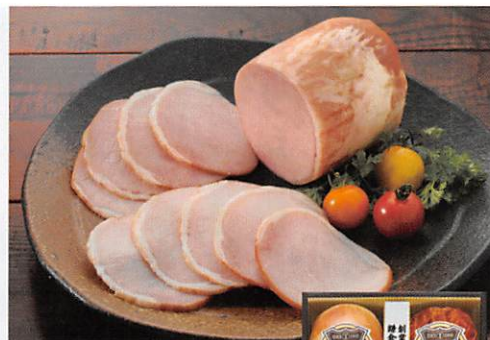
## 商品番号: B3-01

【神奈川県】  
相模豚 焼肉用肉質はしっかりと  
いながら柔らかく、歯  
ごたえの良い弾力が自  
慢です。

- 商品: 相模豚焼肉用バラ 450g ●賞味期間: 製造日より要冷凍で30日
- 加工地: 神奈川県 ●配送形態: 冷凍



## 商品番号: B3-02

【神奈川県】  
〈鎌倉ハム富岡商会〉  
ロースハム・焼豚セット独自の調味液で味付け  
し、スモークして仕上げ  
た特撰ロースハムと焼  
豚のセットです。

- 商品: 特選ロースハム 380g、直火焼やきぶた 200g ●賞味期間: 製造日より要冷蔵で55日 ●加工地: 神奈川県 ●配送形態: 冷蔵
- アレルギー: 【小麦】



## 商品番号: B3-03

【滋賀県】  
〈肉のあさの〉  
近江牛ハンバーグ近江牛と豚肉の合挽に  
国産玉葱を加えたハン  
バーグです。調理済み  
なので、お湯で温める  
だけでお召し上がりい  
ただけます。

- 商品: 140g×5 ●賞味期間: 製造日より要冷凍で210日 ●加工地: 滋賀県
- 配送形態: 冷凍 ●アレルギー: 【小麦・乳・卵】



## 商品番号: B3-04

【滋賀県】  
近江牛餃子銘柄牛の一つ、「近江牛」  
を使用した、肉汁たっ  
ぷりの餃子です。

- 商品: 14g×15ヶ入×3 ●賞味期間: 製造日より要冷凍で1年
- 加工地: 滋賀県 ●配送形態: 冷凍 ●アレルギー: 【小麦・乳】



## 商品番号: B3-05

【福岡県】  
〈博多華味鳥〉  
手羽元カレー水たき料亭「博多華味  
鳥」料理長が監修した  
九州産銘柄鶏「華味鳥」  
のチキンカレーです。  
鶏がらスープを隠し味  
に加えてコクのある味  
わりに仕上げました。

- 商品: 200g×7 ●賞味期間: 製造日より2年
- 販売者: 福岡県 ●アレルギー: 【小麦・乳】



## 商品番号: B3-06

【山口県】  
〈萩 井上商店〉バラエティー詰合せ

- 商品: ふぐ雑炊スープ 341g×2、かに雑炊スープ 333g、しそわかめ 90g×2、おかゆふくスープ仕立・おかゆかにスープ仕立各 250g ●賞味期間: 製造日より180日 ●加工地: 山口県 ●アレルギー: 【小麦・かに】



## 商品番号: B3-07

【滋賀県】  
〈近江高島鮎池元吉本〉子持ち小鮎甘露煮

- 商品: 100g×2 (桐箱入り)
- 賞味期間: 製造日より120日 ●加工地: 滋賀県
- アレルギー: 【小麦】



## 商品番号: B3-08

【福岡県】  
博多 羅臼昆布  
白醤油だし仕込  
無着色たらこ

羅臼昆布のしっかりと  
した旨みをいかし白醬  
油で上品に仕上げてい  
ます。着色料は使用し  
ていません。



- 商品: たらこ (無着色) 230g ●賞味期間: 出荷日より要冷凍で30日
- 加工地: 福岡県 ●配送形態: 冷凍 ●アレルギー: 【小麦】



## 商品番号: B3-10

【宮城県】  
仙台ラーメンセット

とんこつスープをベー  
スに仙台みそを合わせ  
た「おり久」みそラー  
メンと昔、魚商・青物市  
場などの町で知る人ぞ  
知る人気店「長町ラー  
メン」醤油ラーメンの  
セットです。



- 商品: 仙台「おり久」味噌味 (麺 80g×2、スープ付)・仙台「長町ラーメン」醤油味 (麺 80g×2、スープ付) 各 3 ●賞味期間: 製造日より180日 ●加工地: 秋田県 ●アレルギー: 【小麦・卵】

## 商品番号: B3-12

【熊本県】  
熊本ラーメン

14食  
(くまモンロゴ入り)  
まろやかなとんこつ味  
と熊本県天草産の塩を  
使用した旨味のある塩  
ラーメン。お鍋ひとつ  
の簡単調理でお召し上  
がりいただけます。



- 商品: とんこつ味 (麺 80g、スープ 13g、調味料 7g) ×7 塩味 (麺 80g、スープ 40g) ×7 ●賞味期間: 製造日より180日
- 販売者: 熊本県 ●アレルギー: 【小麦・卵・乳】

## 商品番号: B3-09

【山口県】  
一膳釜めし詰合せ

茶碗一膳のご飯でお  
手軽に魚介入り釜めし  
がお楽しみ頂ける三  
種のまぜご飯の素の  
詰め合わせです。



- 商品: ふく×3、たい・さけ 各2 (各切身1切、釜めしの素30g)
- 賞味期間: 製造日より240日 ●加工地: 山口県 ●アレルギー: 【小麦】

## 商品番号: B3-11

【福岡県】  
どんこつラーメンセット

豚骨をじっくりと煮込  
み、深く濃くまろやか  
な味わいの豚骨ラー  
メン。福岡県の4種類  
の豚骨ラーメンが楽し  
めるセットです。



- 商品: 特濃博多ラーメン 136g (めん 90g、スープ 46g)・長浜博多ラーメン 127g (めん 90g、スープ 37g)・久留米ラーメン 128g (めん 90g、スープ 38g)・ごま塩とんこつラーメン 107g (めん 90g、スープ 12g、ごま油 5g) 各3 ●賞味期間: 製造日より90日 ●加工地: 福岡県 ●アレルギー: 【小麦・乳】

## 商品番号: B3-13

【宮城県】  
〈きちみ製麺〉金印白石温麺24束入

- 商品: 100g×24 ●賞味期間: 製造日より2年
- 加工地: 宮城県 ●アレルギー: 【小麦】

## 商品番号: B3-14

【愛知県】  
〈なごやきしめん亭〉手延べきしめん(14食)

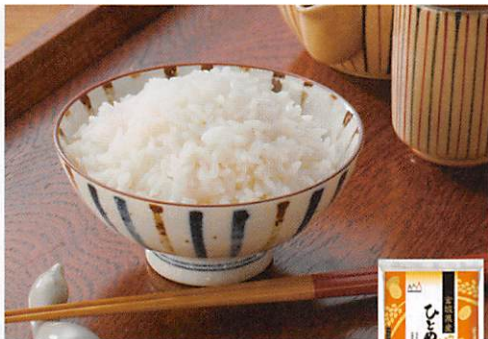
- 商品: 手延べきしめん 200g×7
- 賞味期間: 製造日より540日
- 加工地: 愛知県 ●アレルギー: 【小麦】



## 商品番号: B3-15

【宮城県】  
宮城県産  
ひとめぼれ 5kg

粘りの強さと甘みが特徴。冷やご飯でも美味しく召し上がっていただけます。



●商品: 5kg ●生産地: 宮城県

## 商品番号: B3-17

【愛知県】  
〈ミツボシビール〉  
4種飲み比べ  
6本セット

伝統的なピアスタイルを忠実に再現。4種の伝統あるビールスタイルをお楽しみください。



●商品: ビルスナー・パールエール 各 330ml 各2、ウィンナスタイルラガー・ヴァイツェン 各 330ml  
●賞味期間: 製造日より270日 ●製造地: 愛知県

申込専用はがきの年齢欄を忘れずにご記入ください。

## 商品番号: B3-19

【熊本県】  
デコポンゼリー

熊本県産デコポンの果肉が入ったフルーツゼリーのセットです。



●商品: 130g×12 ●賞味期間: 製造日より210日 ●販売者所在地: 熊本県

## 商品番号: B3-16

【神奈川県】  
〈蔦金商店〉  
全型焼きのり  
10枚入り×5袋

横濱の老舗海苔問屋、蔦金商店が加工した有明海産の焼き海苔です。



●商品: 全型焼き海苔 10枚×5  
●賞味期間: 製造日より240日 ●加工地: 神奈川県

## 商品番号: B3-18

【宮城県】  
蔵王タルト 15個入

宮城県産米粉と蔵王山麓の新鮮な牛乳、卵をたっぷり使用し、まろやかに芳醇なタルトを焼き上げたカマンベールチーズタルトです。



●商品: 15個入 ●賞味期間: 製造日より要冷凍で180日  
●加工地: 宮城県 ●配送形態: 冷凍 ●アレルギー: [小麦・乳・卵]



## 商品番号: B3-20

【山口県】  
やまぐちフルーツビネガー

●商品: 梨・りんご・みかん・ブルーベリー 各 100ml  
●賞味期間: 製造日より365日  
●加工地: 山口県

## 商品番号: B3-99

「日本ユニセフ協会」への寄付

◎領収証等の送付はいたしません。  
◎「寄付」は個人名では行いません。お申し出いただいた株主様の総額を一括して「東海カーボン株式会社(株主寄付口)」として「公益財団法人日本ユニセフ協会」に寄付いたします。株主様の個人情報を、寄付先の団体に提供することは一切ございません。

## 商品番号: C5-01

【宮城県】  
仙台牛 焼肉用

宮城県の銘柄牛「仙台牛」のばら肉を焼肉用にスライスしてお届けします。



●商品: ばら肉 300g ●賞味期間: 出荷日より冷凍 30日  
●生産地: 宮城県 ●配送形態: 冷凍

## 商品番号: C5-03

【愛知県】  
みかわ豚  
しゃぶしやぶセット

愛知県のブランド豚「みかわ豚」はもち豚と称されモチットした食感が特徴です。



●商品: みかわ豚ロース肉 600g、ボン酢・ごまだれ 各 170g  
●賞味期間: 製造日より要冷凍で 30日 ●加工地: 愛知県  
●配送形態: 冷凍 ●アレルギー: 【小麦・乳・落花生】

## 商品番号: C5-05

【神奈川県】  
〈ローストビーフの店 鎌倉川〉  
イベリコ豚入りハンバーグ

赤身にほどよい霜降りが入り旨味のあるイベリコ豚とオーストラリア産の牛肉を絶妙な配合で合わせ、まろやかな味わいに仕上げました。



●商品: イベリコ豚入りハンバーグ 100g・デミグラスソース 20g 各 8 ●賞味期間: 製造日より要冷凍で 180日 ●販売者: 神奈川県  
●配送形態: 冷凍 ●アレルギー: 【小麦・乳・卵】

## 商品番号: C5-02

【熊本県】  
馬刺し盛り合わせ  
130g×2

きめ細やかなサシと上質な脂は口の中でとろけます。スライスパックになっているので手軽に贅沢な一品がご自宅でお召し上がりいただけます。



●商品: 赤身 80g・シモフリ 40g・コウネ 10g 各 2 ●賞味期間: 製造日より要冷凍で 30日 ●加工地: 熊本県 ●配送形態: 冷凍

## 商品番号: C5-04

【愛知県】  
名古屋コーチン  
鶏鍋

コクと歯ごたえの良さが特長の名古屋コーチン。骨付き肉を加えて一層深みを増した具だくさんの鶏鍋です。お好みの野菜と一緒に召し上がってください。



●商品: 骨付きぶつ切 200g、手羽先 4本 (160g)、つくね 200g、水餃子 14g×10、スープ 200g×2 ●賞味期間: 出荷日より冷凍 30日  
●加工地: 愛知県 ●配送形態: 冷凍 ●アレルギー: 【小麦・乳・卵】



## 商品番号: C5-06

【熊本県】長期熟成ロースハム・ベーコン詰合せ (九州産豚肉使用)

●商品: ロースハムブロック・ベーコンブロック 各 300g ●賞味期間: 製造日より要冷凍で 90日  
●加工地: 熊本県 ●配送形態: 冷凍



## 商品番号: C5-07

【山口県】ぶく一夜干しと辛子明太子詰合せ (とらふく塩辛付)

●商品: ぶく一夜干し・辛子明太子 各 250g、とらふく塩辛 60g ●賞味期間: 製造日より要冷凍で 90日  
●加工地: 山口県 ●配送形態: 冷凍  
●アレルギー: 【小麦・乳】

## 商品番号: C5-08

【宮城県】  
〈気仙沼ほてい〉  
ふかひれ姿煮・  
スープギフト

気仙沼産ふかひれの姿煮缶詰、同じく気仙沼産ふかひれを使用した、ふかひれスープの詰め合わせです。



- 商品: ふかひれ姿煮 90g・ふかひれスープ 鶏肉入 200g・ふかひれスープ かに肉入 200g 各2
- 賞味期間: 製造日より730日
- 加工地: 宮城県
- アレルギー: 【小麦・乳・卵・かに】

## 商品番号: C5-10

【福岡県】  
博多うまかもん  
詰合せ

スタミナ食として大人気の博多もつ鍋とじっくり煮込んだ豚骨スープと細麺の絶妙な取り合わせの博多生ラーメンのセットです。

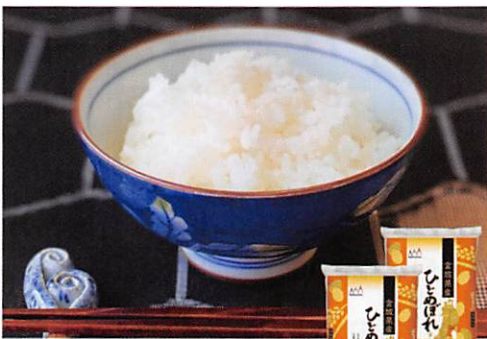


- 商品: 「博多ラーメン 10食」(麺 90g、スープ 29g) ×10、「博多もつ鍋 6人前」(牛もつレトルト 150g、もつ鍋スープ 42g、スライスガーリック 3g、輪切り唐辛子 2g、ちゃんぽん麺 80g) ×3
- 賞味期間: 製造日より90日
- 加工地: 福岡県
- アレルギー: 【小麦】

## 商品番号: C5-12

【宮城県】  
宮城県産ひとめぼれ  
5kg×2袋

甘みや粘りはコシヒカリに劣らない美味しさで、柔らかさと冷やご飯でも美味しいという特徴があります。冷めても美味しいのでお弁当用のごはんにもぴったりです。



- 商品: 5kg×2
- 生産地: 宮城県

## 商品番号: C5-09

【神奈川県】  
〈重慶飯店〉  
点心セット7種  
開港

国産豚肉を使用した食べ応えのある大粒の焼売など人気の点心を、便利な小分けパックで詰め合わせました。



- 商品: 重慶焼売 35g×12、蝦仁焼売 35g×4、蟹焼売・海鮮焼売・小籠包・えびにらまんじゅう 各30g 各4、蝦餃子 25g×4
- 賞味期間: 製造日より要冷凍で180日
- 加工地: 神奈川県
- 配送形態: 冷凍
- アレルギー: 【小麦・えび・かに】

## 商品番号: C5-11

【滋賀県】  
〈丸中醤油〉  
古都の蔵

ミシュランレストランでも愛用されている看板商品・丸中醸造醤油と大人気の万能つゆ・柚子ぼんずを詰め合わせた人気のセットです。



- 商品: 丸中醸造醤油 720ml×2、万能つゆ・柚子ぼんず 各300ml
- 賞味期間: 製造日より300日
- 加工地: 滋賀県
- アレルギー: 【小麦】

## 商品番号: C5-13

【熊本県】  
熊本県産 森のくまさん

- 商品: 2kg×3
- 生産地: 熊本県



## 商品番号: C5-14

【福岡県】〈古賀茶業〉  
八女茶詰合せ

- 商品: 八女煎茶 80g×3、八女深蒸し茶 80g×2
- 賞味期間: 製造日より270日
- 加工地: 福岡県

## 商品番号: C5-15

【山口県】  
レモンハート・  
ハーブティー・  
塩レモン5点セット

ハート型の乾燥輪切り  
レモン付き紅茶と、国  
産ハーブティー、塩レ  
モンのセットです。



- 商品:FLTレモンハート(月ヶ瀬)・FLTレモンハート(出雲)各3p入、  
フロートレモンティー7p入、ハーブティー10p入、熟成塩レモン120g
- 賞味期間:製造日より300日 ●加工地:山口県

## 商品番号: C5-17

【神奈川県】  
〈モンテローザ〉  
芳醇バスクチーズ  
ケーキ

スペインのバスク地方  
で生まれた焦げ目の特  
徴のバスクチーズケ  
ーキをずっしりとまる  
やかに焼き上げました。



- 商品:6号サイズ(約830g) ●賞味期間:製造日より要冷凍で180日
- 加工地:神奈川県 ●配送形態:冷凍 ●アレルギー:【小麦・乳・卵】

## 商品番号: C5-19

【神奈川県】  
牧場アイス  
ギフトセット  
(10個入り)

横浜市内の牧場から届  
く、フレッシュな生乳  
をふんだんに使ったア  
イスはコクがありなが  
らも後味はさっぱりし  
ています。



- 商品:牧場直送ミルク・ストロベリー・チョコ・抹茶・カフェオレ各90ml各2
- 賞味期間:製造日より要冷凍で6ヵ月
- 加工地:神奈川県 ●配送形態:冷凍 ●アレルギー:【乳】

## 商品番号: C5-16

【山口県】  
〈瀬祭〉純米大吟醸  
磨き二割三分  
720ml

華やかな上立ち香と口  
に含んだときのきれいな  
蜂蜜のような甘み、  
飲み込んだ後も長く続  
く余韻が特徴です。



- 商品:720ml ●製造地:山口県

申込専用はがきの年齢欄を忘れずにご記入ください。

## 商品番号: C5-18

【山口県】  
やまぐちフィナンシェ  
(20個入り)

山口県の名産「夏みか  
ん」、柳井市に古くから  
伝わる「甘露醤油」、宇  
部市の「小野茶」、香り豊  
かな黒大豆の「のんた黒」  
を使用したフィナンシェ  
の詰め合わせです。



- 商品:夏みかん・のんた黒・小野茶・甘露醤油各5
- 賞味期間:製造日より60日 ●加工地:山口県 ●アレルギー:【小麦・乳・卵】

## 商品番号: C5-99

「日本ユニセフ協会」への  
寄付

◎領収証等の送付はいたしません。

◎「寄付」は個人名では行いません。  
お申し出いただいた株主様の総額を  
一括して「東海カーボン株式会社(株  
主寄付口)」として「公益財団法人日  
本ユニセフ協会」に寄付いたします。  
株主様の個人情報を、寄付先の団体  
に提供することは一切ございません。

## 商品番号: C5-20

【山口県】  
季節を掴む濃ジャム3種セット

- 商品:ブルーベリー・夏みかん・いちご各180g
- 賞味期間:製造日より300日 ●加工地:山口県



## 商品番号: D8-01

【滋賀県】  
〈牛肉商 徳志満〉  
近江牛 すき焼き用

牛肉商「徳志満」で使用しているお肉は近江牛のみで、雌肉にこだわって仕入れをしています。すき焼き用のお肉をお届けします。



- 商品: モモバラ 450g ●賞味期間: 製造日より要冷凍で60日
- 加工地: 滋賀県 ●配送形態: 冷凍

## 商品番号: D8-02

【滋賀県】  
〈牛肉商 徳志満〉  
近江牛 焼肉用

牛肉商「徳志満」で使用しているお肉は近江牛のみで、雌肉にこだわって仕入れをしています。バラ肉で焼肉をお楽しみください。



- 商品: バラ 450g ●賞味期間: 製造日より要冷凍で60日
- 加工地: 滋賀県 ●配送形態: 冷凍

## 商品番号: D8-03

【熊本県】  
阿蘇うぶやま村の  
放牧あか牛 焼肉用

さっぱりとした赤身の味わりに適度なサシが入った赤身肉です。



- 商品: モモ肉 400g ●賞味期間: 製造日より要冷凍で30日
- 加工地: 熊本県 ●配送形態: 冷凍

## 商品番号: D8-04

【愛知県】  
尾張牛 サーロイン  
ステーキ用

渥美半島の比較的温暖な気候の中、安心安全に育てられている尾張牛のサーロインをステーキ用でお届けします。



- 商品: サーロイン肉 160g×3 ●賞味期間: 製造日より要冷凍で30日
- 加工地: 愛知県 ●配送形態: 冷凍

## 商品番号: D8-05

【神奈川県】  
神奈川県産 高座豚  
ヒレ肉どんかつ用・  
ソテー用(計700g)

肉質の柔らかみと旨みが高座豚の特徴です。



- 商品: ヒレ肉とんかつ用(パン粉付) 80g×6、ヒレ肉ソテー用(8~10枚)×2(計700g) ●賞味期間: 製造日より要冷凍で30日
- 生産地: 神奈川県 ●配送形態: 冷凍
- アレルギー: 【小麦・卵・乳】



## 商品番号: D8-06

【愛知県】  
みかわ豚しゃぶしゃぶセット

- 商品: みかわ豚ロース肉 1kg、ボン酢・ごまだれ各 170g 各2 ●賞味期間: 製造日より要冷凍で30日
- 加工地: 愛知県 ●配送形態: 冷凍 ●アレルギー: 【小麦・乳・落花生】



## 商品番号: D8-07

【神奈川県】  
〈鎌倉ハム富岡商会〉鎌倉ハム富岡商会ギフト

- 商品: 特選ホワイトロースハム 380g、直火焼やきぶた 200g、特選ももハム(ホワイト) 320g
- 賞味期間: 製造日より要冷蔵で55日 ●加工地: 神奈川県 ●配送形態: 冷蔵 ●アレルギー: 【小麦】

## 商品番号: D8-08

【宮城県】  
〈利久〉  
牛たん詰合せ

厚切りの牛たん塩味をメインに、牛たんおかず2種と南蛮味噌をセットにしました。



- 商品: 牛たん塩味 95g×3、牛たんおかず塩味・牛たんおかず味噌味 各120g各2、南蛮味噌40g ●賞味期間: 製造日より要冷凍で180日
- 販売者: 宮城県 ●配送形態: 冷凍 ●アレルギー: 【小麦】



## 商品番号: D8-09

【神奈川県】  
〈ローストビーフの店鎌倉山〉  
黒毛和牛ローストビーフ

塩・胡椒のみで味付けし、鎌倉山独自の技法でじっくり丁寧に焼き上げました。醤油ベースのガーリックソースと西洋わさびを付けてお召上がりください。



- 商品: 黒毛和牛モロローストビーフ 300g、ローストビーフソース 20g・西洋わさび4.5g 各3 ●賞味期間: 製造日より要冷凍で120日
- 販売者: 神奈川県 ●配送形態: 冷凍 ●アレルギー: 【小麦】



## 商品番号: D8-10

【神奈川県】  
〈富士屋ホテル〉  
カレー10個セット

手間を惜しまずじっくり時間をかけて作りました。コconaツミルクから来る優しさともろやかさの絶妙なハーモニーをお楽しみ下さい。



- 商品: ビーフカレー200g×10 ●賞味期間: 製造日より2年
- 販売者所在地: 神奈川県 ●アレルギー: 【小麦・乳・卵】

## 商品番号: D8-12

【宮城県】  
〈気仙沼ほてい〉  
ふかひれセット

ふかひれ姿煮缶詰、一袋中50%もふかひれを使用した極スープ、醤油中華味のふかひれ濃縮スープ、3つの気仙沼産ふかひれを楽しめる詰め合わせセットです。



- 商品: ふかひれ姿煮 90g×2、食べるふかひれスープ極 200g、贅沢ふかひれ濃縮スープ(醤油味) 200g×3 ●賞味期間: 製造日より2年
- 加工地: 宮城県 ●アレルギー: 【小麦・乳・えび】



## 商品番号: D8-11

【山口県】  
〈関とら本店〉  
海と丘の豚しゃぶ食べ比べ

丘の豚と海の豚(河豚)のしゃぶしゃぶ食べ比べセット。国産とらふくと鹿児島県産黒豚それぞれの旨味をしゃぶしゃぶでお楽しみください。



- 商品: とらふく刺身(17cm プラ皿)15g・とらふく皮 30g・しゃぶしゃぶ用豚肉 150g 各2、とらふく塩辛 60g、ふぐちりスープ 300g、ふぐポン酢 100ml、もみじおろし 10g×3、とらふぐヒレ5枚 ●賞味期間: 製造日より要冷凍で90日
- 加工地: 山口県 ●配送形態: 冷凍 ●アレルギー: 【小麦・乳】

## 商品番号: D8-13

【山口県】真ふくたたく刺身と真ふく寄せ鍋(個食鍋)セット

- 商品: 備食鍋(真ふく寄せ鍋) 300g・真ふくたたく刺身(プラ皿) 20g・とらふく皮 30g・とらふく塩辛(カップ) 60g 各2、ふぐポン酢・もみじおろし 各10g 各2 ●賞味期間: 製造日より要冷凍で90日
- 加工地: 山口県 ●配送形態: 冷凍 ●アレルギー: 【小麦・乳】

## 商品番号: D8-14

【山口県】〈関とら本店〉真ふく大吟醸粕漬け・焼き白子セット

- 商品: 真ふく大吟醸粕漬け(真ふく切身 150g、粕床 50g) 200g×3、とらふく焼き白子 70g、塩ポン酢 100ml ●賞味期間: 製造日より要冷凍で90日 ●加工地: 山口県 ●配送形態: 冷凍 ●アレルギー: 【小麦】

## 商品番号: D8-15

【山口県】  
とらふく刺身セット  
新鮮なとらふぐを1枚1枚丁寧に盛り付けました。とらふぐの上品な味わいと食感の特製ポン酢でお楽しみください。



- 商品: とらふく刺身 (21cm プラ皿) 65g、とらふぐ皮 30g、ふぐポン酢 100ml、もみおろし 10g×4 ●賞味期間: 製造日より要冷凍で90日
- 加工地: 山口県 ●配送形態: 冷凍 ●アレルギー: 【小麦】

## 商品番号: D8-17

【福岡県】  
博多辛子明太子  
(小分け)

着色料を使用せず独自のたれに漬け込みました。一腹ずつ食べきりサイズに小分けしています。



- 商品: 辛子明太子 (無着色) 720g (6~8袋)
- 賞味期間: 出荷日より要冷凍で30日 ●加工地: 福岡県
- 配送形態: 冷凍

## 商品番号: D8-19

【山口県】  
東洋の女神と  
「やまぐるめぐり」  
おつまみコンフィ  
詰合せ

東洋美人の澧川酒造場が醸す「東洋の女神」と山口県ゆかりの素材を使用した、「やまぐるめぐり」シリーズのおつまみ商品を詰め合わせました。



- 商品: 純米大吟醸 東洋の女神 720ml、真ふぐのおつまみコンフィ 125g、笠戸ひらめのコンフィ 90g ●賞味期間: 製造日より270日 ●加工地: 山口県 ●アレルギー: 【小麦】

申込専用はがきの年齢欄を忘れずにご記入ください。

## 商品番号: D8-16

【愛知県】  
くうなぎ割烹「一愼」  
特製蒲焼

愛知県産の「活うなぎ」を1尾ずつ手にとり選別し、丁寧に焼き上げました。「一愼特製」の蒲焼のたれは鰻本来の旨味を引き立たせます。



- 商品: 愛知県産鰻蒲焼 60g・山椒 0.2g 各5、特製蒲焼のたれ 50ml
- 賞味期間: 製造日より要冷凍で60日 ●加工地: 愛知県
- 配送形態: 冷凍 ●アレルギー: 【小麦】

## 商品番号: D8-18

【山口県】  
やまぐち  
三ツ星セレクション  
人気商品詰合せ

やまぐち三ツ星セレクションは新鮮な海の幸や山の幸、山口の伝統や歴史から生まれた「山口を感じる一品」です。



- 商品: 見聞牛の粗挽きハンバーグ・季節を味わ「漬ジャム」ブルーベリー 各 180g、うに醤油 100ml、夏の夏みかんオレンジゼット 60g、やまぐちフィナンシェ 甘醤油・やまぐちフィナンシェのんた黒 各 3、山口煎茶お茶漬け 焼きふく、山口煎茶お茶漬け 長州鶏交りせり、自然薯あられふりかけ わびび、自然薯あられふりかけ あご海苔 ●賞味期間: 製造日より60日 ●販売者: 山口県 ●アレルギー: 【小麦・乳・卵】

## 商品番号: D8-99

「日本ユニセフ協会」への  
寄付

◎領収証等の送付はいたしません。  
◎「寄付」は個人名では行いません。  
お申し出いただいた株主様の総額を一括して「東海カーボン株式会社(株主寄付口)」として「公益財団法人日本ユニセフ協会」に寄付いたします。  
株主様の個人情報や、寄付先の団体に提供することは一切ございません。



## 商品番号: D8-20

【福岡県】  
博多あまおうのこだわりアイス

- 商品: あまおうソース&バナナ 58ml・あまおう&ショコラ 76ml 各 5、あまおうクリームチーズ・あまおうシャーベット 各 78ml 各 7 ●加工地: 兵庫県
- 配送形態: 冷凍 ●アレルギー: 【乳・卵】

寄付につきまして

当社の株主優待では、商品以外にも「公益財団法人 日本ユニセフ協会」への寄付をお選びいただけます。

「日本ユニセフ協会」への寄付



©UNICEF/UNI7537/Pudowski 提供:(公財)日本ユニセフ協会

### ユニセフ (UNICEF) について

ユニセフ (国連児童基金) は、すべての子どもの命と権利を守るため、最も支援の届きにくい子どもたちを最優先に、約190の国と地域で活動しています。保健、栄養、水と衛生、教育、暴力や搾取からの保護、HIV (エイズ)、緊急支援、アドボカシーなどの支援活動を実施し、その活動資金は、すべての個人や企業・団体・各国政府からの募金や任意拠出金でまかなわれています。

### 日本ユニセフ協会の役割

現在先進国を中心に 33の国と地域に設置されているユニセフ協会の1つです。ユニセフ本部との協力協定に基づき、子どもの権利への関心を高め、ユニセフ支援の輪を広げるため、ユニセフ本部とともに募金活動、広報活動、アドボカシー (政策提言) 活動に取り組んでいます。

- ・領収証等の送付はいたしません。
- ・「寄付」は個人名では行いません。お申し出いただいた株主様の総額を一括して「東海カーボン株式会社 (株主寄付口)」として「公益財団法人 日本ユニセフ協会」に寄付いたします。株主様の個人情報や、寄付先の団体に提供することは一切ございません。

## 株主優待のご案内

2021年12月31日現在の株主名簿に記載された、100株以上、かつ1年以上当社株式を保有する株主様、または1,000株以上を保有する株主様を対象に、保有株式数と継続保有期間に応じた商品の中から、好きな商品または寄付を1点お選びいただく株主優待を実施します。

保有株式数	継続保有期間		
	1年未満 (2021年保有開始)	1年以上3年未満 (2019年~2020年保有開始)	3年以上 (2018年以前から保有)
100株以上 500株未満		2,000円相当	3,000円相当
500株以上 1,000株未満		3,000円相当	5,000円相当
1,000株以上	3,000円相当	5,000円相当	8,000円相当

※継続保有期間とは、株主名簿に記載された日から2021年12月31日の各基準日に、同一の株主番号で継続して100株 (または1,000株) 以上保有し続けた期間をいいます。

※貸株サービス等をご利用の場合は株主番号が変わり、株主名簿の継続性が途切れることがございますのでご注意ください。

## 2021年度定時株主総会 議決権ご行使のお願い

2022年3月30日 (水曜日) 午前10時より、弊社2021年度定時株主総会を開催いたします。3月9日付で、優待のご案内とは別郵便でお送りしております、2021年度定時株主総会招集ご通知 及び 議決権行使書をご参照いただき、2022年3月29日 (火曜日) 午後5時35分までに、インターネット等又は書面による議決権の事前ご行使をお願い申し上げます。